



ORDINE DEGLI  
ARCHITETTI  
PIANIFICATORI  
PAESAGGISTI E CONSERVATORI  
DI ROMA E PROVINCIA



# LOCAL CLIMATE ZONES & OPEN DATA CUBE (LCZ-ODC)

Le immagini satellitari a supporto  
di progettazione e monitoraggio  
del territorio

**23 febbraio 2024**

14:00—19:15

**5 CFP**

**ARRM3165**

**Casa dell'Architettura**  
piazza Manfredo Fanti, 47  
Roma

Il convegno si propone come occasione di formazione per conoscere il progetto "Local Climate Zones e Open Data Cube (LCZ-ODC)", curato dall'Agenzia Spaziale Italiana (ASI) unitamente al Dipartimento di Ingegneria Civile e Ambientale (DICA) del Politecnico di Milano (Polimi). L'OAR è stato coinvolto nel progetto per interagire con i referenti ASI e Polimi - DICA sui possibili requisiti dell'applicativo, potenzialmente utili per la pianificazione progettuale e urbana e per valutazioni ambientali. Sarà presente in sala il modellino in scala 1:10 del satellite PRISMA.

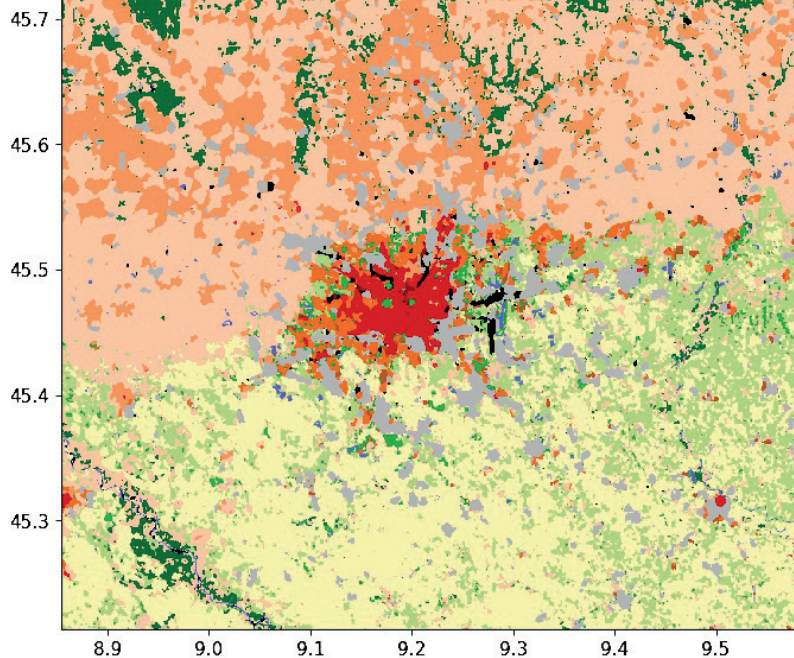
coordinatore scientifico **Iliaria Montella**, CTF OAR – Architettura Sostenibile e tematiche ambientali  
tutor **Guendalina Ria**, Formazione OAR

**gratuito per iscritti OAR e studenti di Architettura**  
registrazione su [formazione.architettiroma.it](http://formazione.architettiroma.it)

in collaborazione con



Ordine degli Architetti PPC di Roma e provincia | [architettiroma.it](http://architettiroma.it)



14:00 | check-in

14:15 | saluti istituzionali

**Roberta Bocca**, Vicepresidente OAR, delegata alla Formazione OAR, coordinatrice CTF OAR

14:25 | La rilevanza dell'uso delle immagini satellitari a supporto delle analisi ambientali e microclimatiche in ambito urbano

**Iliaria Montella**, CTF OAR – Architettura Sostenibile e tematiche ambientali

14:35 | L'importanza degli strumenti di modellazione digitale a supporto della progettazione

**Marco Capobianchi**, CTF OAR – Digitalizzazione e BIM

14:45 | introduzione ASI al programma I4DP\_SCIENCE

**Deodato Tapete**, Ricercatore, Unità Downstream e Servizi Applicativi (UDS), Direzione Programmi, Agenzia Spaziale Italiana

15:00 | introduzione sull'utilizzo di immagini satellitari per la generazione di mappe tematiche

**Giovanna Venuti**, Professore associato Politecnico di Milano, Dipartimento di Ingegneria Civile e Ambientale (DICA)

15:30 | La generazione di mappe di LCZ nell'ambito del progetto LCZ-ODC

**Alberto Vavassori**, Dottorando in Ingegneria Ambientale e delle Infrastrutture del DICA

16:20 | pausa

16:30 | [ODC - JupyterHub] Demo funzionalità di visualizzazione dei dati nell'ODC

**Jesus Rodrigo Cedeno Jimenez**, Dottorando in Ingegneria Ambientale e delle Infrastrutture del DICA

17:45 | [QGIS] Demo funzionalità del plugin QGIS

**Daniele Oxoli**, Ricercatore DICA

18:20 | La rilevanza dell'uso dei satelliti nel microzoning climatico

**Emanuele Naboni**, Professore Associato in Tecnologie innovative per la progettazione sostenibile – Dipartimento di Ingegneria e Architettura, Università di Parma, SOS, Royal Danish Academy e Norman Foster Institute

18:40 | tavola rotonda, dibattito e conclusioni

con **Iliaria Montella**, **Marco Capobianchi**, **Emanuele Naboni**, **Michele Munafò**, **Mario Siciliani De Cumis**, **Giovanna Venuti**

19:15 | check-out