

PSCL 2025 "FUORI DAL LAVORO AGILE: QUALE IMPATTO HA LA TUA SCELTA DI MOBILITÀ CASA-LAVORO?"

Partecipa alla raccolta dati sulla mobilità e
contribuisci con le tue proposte alla sostenibilità!

Giovanna Martellato Mobility Manager

Meet: meet.google.com/qpv-ohwr-auu

17 aprile 2025 | 11:00-12:00



Indice

- Introduzione: chi è il mobility manager e il problema
- I riferimenti normativi e il contesto
- Quali sono e cosa ci raccontano i dati del PSCL - Le misure proposte
- Il questionario sugli spostamenti casa-lavoro dei dipendenti 2025
- Il messaggio chiave

Chi è il Mobility Manager

Una figura tecnica e strategica che agisce:

- Da **facilitatore** di scelte di mobilità sostenibile
- Analizza i bisogni di spostamento
- Promuove misure non infrastrutturali
- Collabora con altri enti e servizi



Come nel cosiddetto "effetto farfalla", anche piccole scelte individuali possono generare grandi cambiamenti collettivi. (Grammenos Mastrojeni)

Il problema: troppe auto e impatti crescenti

Le scelte di mobilità individuali incidono sull'ambiente urbano e sulla vita personale

- Incremento di
 - congestione da traffico
 - emissioni di gas serra dei trasporti
- Riduzione di:
 - sicurezza (*Roma: 1° posto per il tasso di mortalità, 43 pedoni nel 2023*)
 - qualità dell'aria e vivibilità dello spazio
 - accessibilità della città a tutte le fasce di cittadini
- Inoltre, incidono sul benessere personale:
 - perdita di tempo
 - sedentarietà
 - effetti negativi sulla salute
 - costi economici crescenti ...

Perché scegliamo ancora l'auto?

Perché non scegliamo mezzi e modalità sostenibili per i nostri spostamenti?

- Abitudini radicate
- L'auto è percepita come libertà
- Bias cognitivi (status quo, conferma, ancoraggio, egocentrismo)
- Mancanza di feedback.

Le scelte quotidiane sono automatismi.

*Un **modello partecipativo** per conseguire gli obiettivi di sostenibilità.*

Cosa fa il Mobility Manager

Si occupa di

- Mobilità attiva (a piedi, in bici)
- Trasporto pubblico e in combinazione con altri mezzi
- Mobilità condivisa: car pooling, sharing mobility e micromobilità
- Formazione, sensibilizzazione, convenzioni

Indirettamente

- Può collaborare alla organizzazione e promozione di: navette, parcheggi, flotte aziendali, infrastrutture di ricarica

Esempi pratici

- spogliatoi e docce per chi si muove in bici
- agevolazione/incentivi al trasporto pubblico
- progetti Bike to Work e Elviten
- campagne per la mobilità sostenibile
- convenzioni con operatori di car sharing
- sperimentazioni con app (gamification, voucher e donazioni collettive)
- promozione dello smart working e coworking (*novità normativa del 2020*)



Strategie e strumenti

Strategie di mobility management di area e di ente:

- **avoid, shift** e improve
- concessione, restrizione, persuasione, innovazione/cambiamento tecnologico e innovativo (M. Colleoni, 2018)

Strumenti

- Questionari e indagini
- Intranet, web, social, newsletter (#MobilityinRete, #Mobilitynforma)
- Relazioni interne con dipendenti e servizi strategici
- Reti esterne: Mobility Manager di Area, enti locali, università, SNPA
- Collaborazioni interdisciplinari: psicologia, economia comportamentale

Riferimenti normativi

Art. 229, comma 4 del DL 34/2020 – Obbligo per enti pubblici e aziende con più di 100 dipendenti di redigere il PSCL

Decreto interministeriale 12 maggio 2021 – Definizione delle modalità attuative delle disposizioni relative alla figura del mobility manager

Linee guida (Decreto 209/2021) – Indicazioni tecniche per l'analisi e la pianificazione

Adempimenti e prodotti: documento tecnico di PSCL, schede analitiche del MMA, adozione e trasmissione, attuazione **per competenza** e monitoraggio. GdL e budget.

Tutti i riferimenti normativi sono disponibili sulla pagina dedicata:

👉 Normative e indirizzi ISPRA

<https://www.isprambiente.gov.it/it/servizi/mobilita-sostenibile/normative-e-indirizzi>

Perché il questionario è importante

Per proporre misure efficaci servono dati precisi, che ci aiutino a conoscere

- L'impronta della mobilità casa-lavoro dei dipendenti
- I bisogni e le propensioni al cambiamento e le condizioni
- Gli effetti dello **smart working**.

Fornire un quadro conoscitivo di riferimento e un contesto di salienza per:

- a. Individuare, pianificare e sostenere le iniziative/misure mirate
- b. Favorire scelte individuali più consapevoli
- c. Raccogliere e valorizzare le istanze da presentare al mobility manager di area della città.

I dati che raccogliamo

Voce

Auto anche condivisa

Provenienza (CAP)

Soddisfazione per lo spostamento

Distanza media percorsa in auto

Tempo medio di viaggio

Presenze medie in sede

Dipendenti che usano l'auto

Dipendenti che usano il trasporto pubblico

Le emissioni attuali e la riduzione prevista

Incidenti in itinere

Dato

72%



36 km/giorno (2571 km/anno)

1h 30min

504 (su 949 dell'UL)


349 (286 auto alla sede – 10284 km/giorno)

89

CO2, PM10, NOX (anche per effetto dello SW)

2

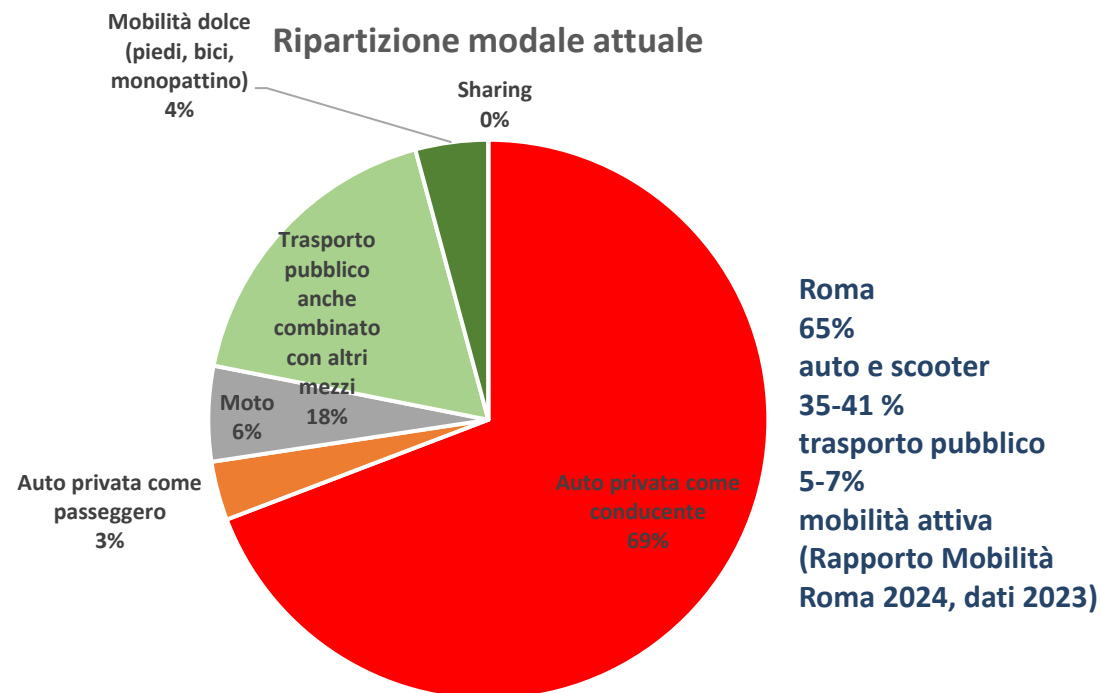
Fonti dei dati e caratteristiche

- Questionario generale
- Indagini tematiche ed interviste
- Dati interni ISPRA (presenze, domicili, **smart working**, ecc.)
- Segnalazioni dei dipendenti
 [*mobilitymanager@isprambiente.it*](mailto:mobilitymanager@isprambiente.it)

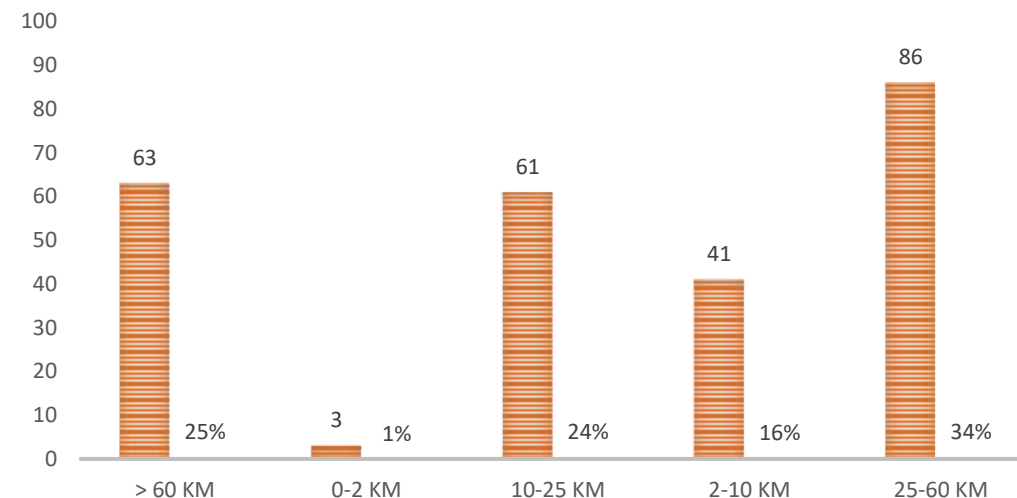
👉 Tutti questi dati sono elaborati e visualizzati con **mappe, grafici, infografiche**.

I dati sono **anonimizzati e aggregati** per garantire la privacy.

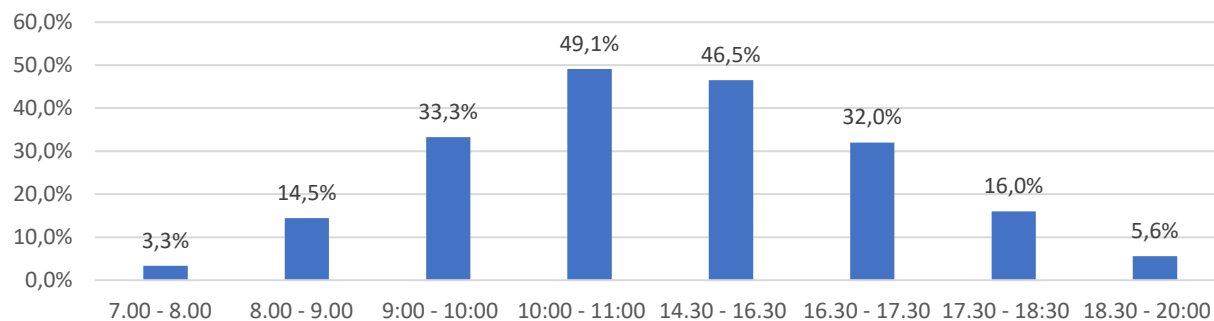
Le informazioni del PSCL 2024



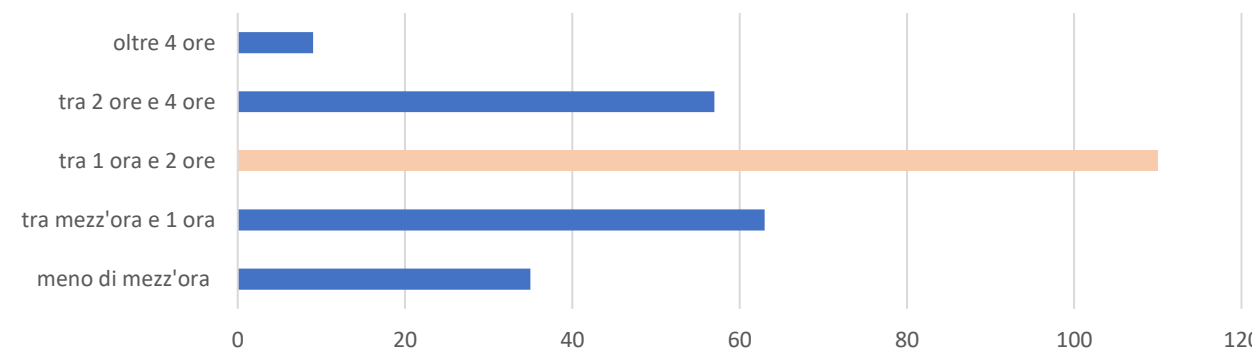
KM/GIORNO IN AUTO PER LO SPOSTAMENTO CASA-LAVORO (ANDATA+RITORNO)



Fasce orarie - sede Brancati 48-60



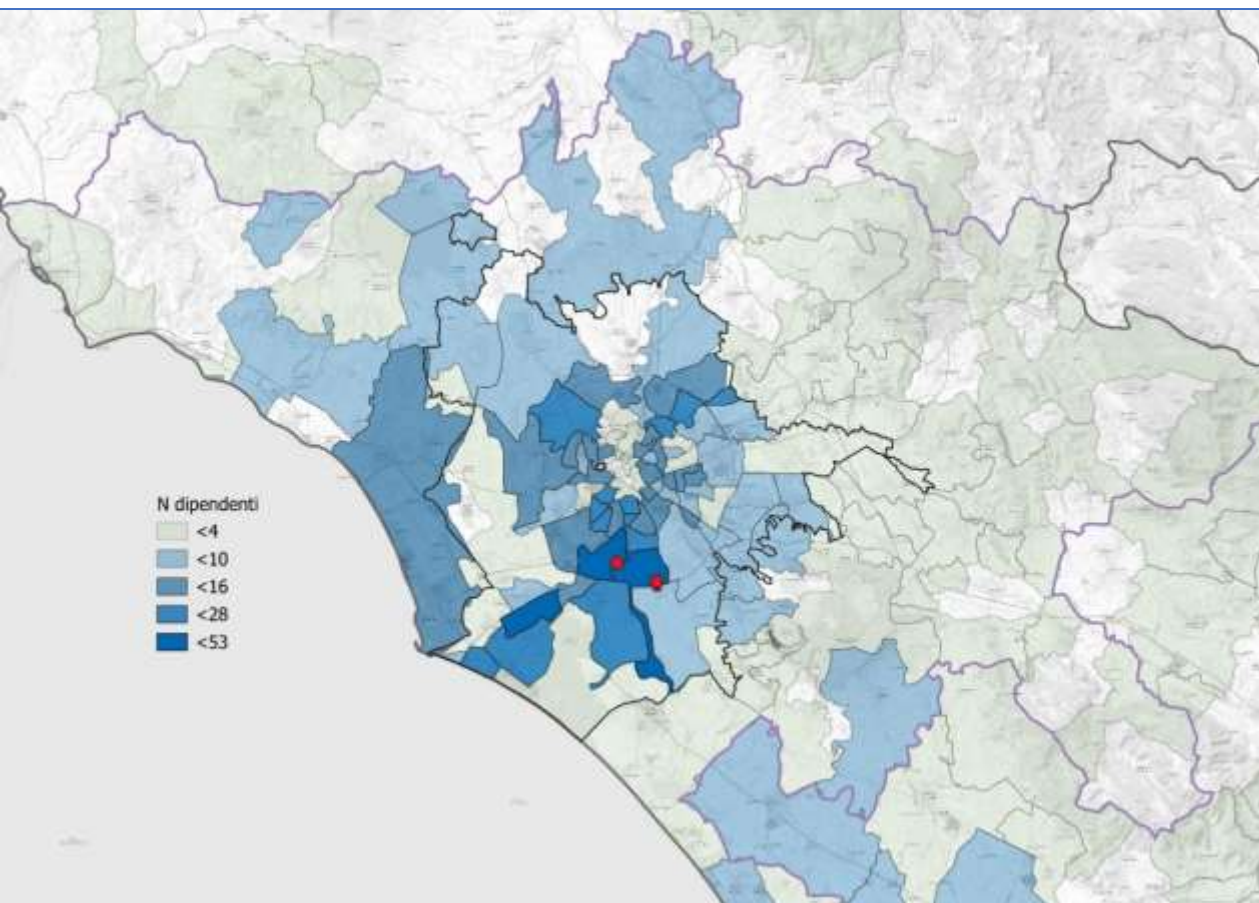
Quanto tempo di viaggio risparmio in un giorno di lavoro in smart working?



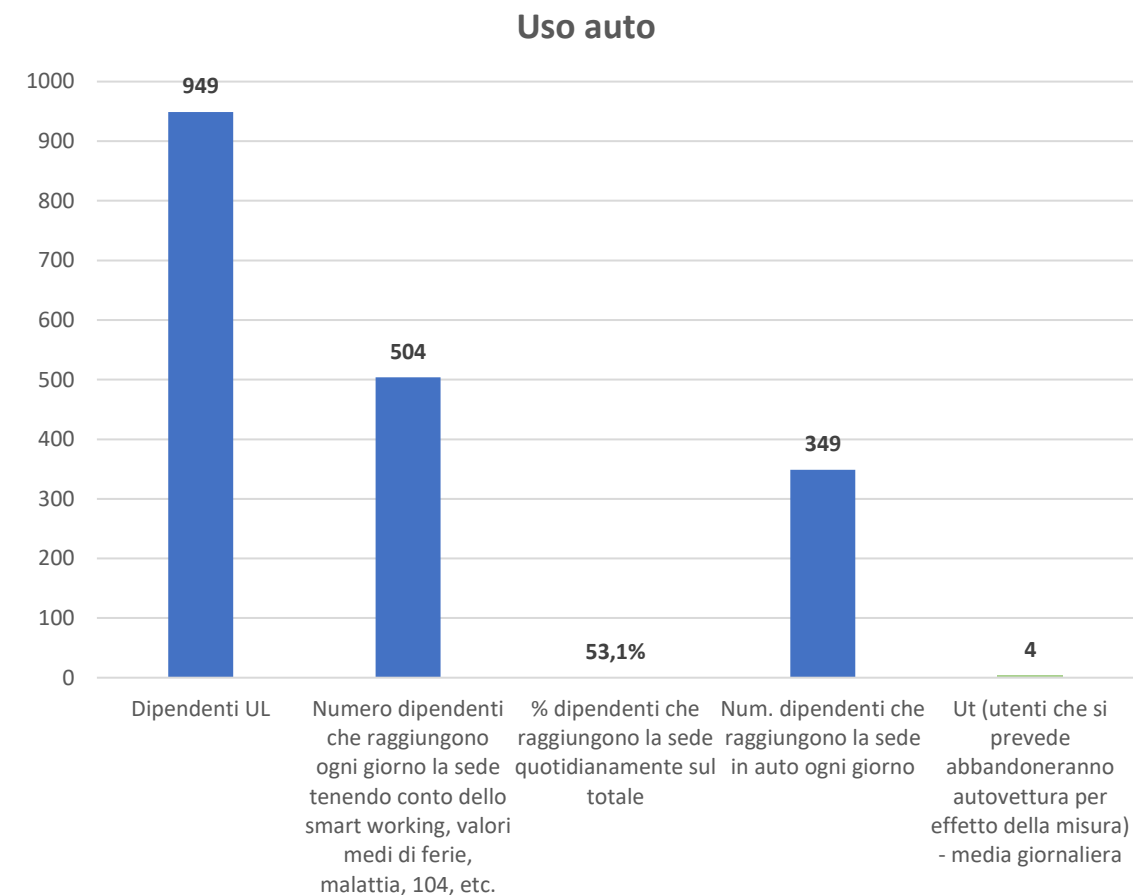
(Fonte: banca dati mobility management ISPRA 2022-23)



Le schede operative del Mobility Manager di Area

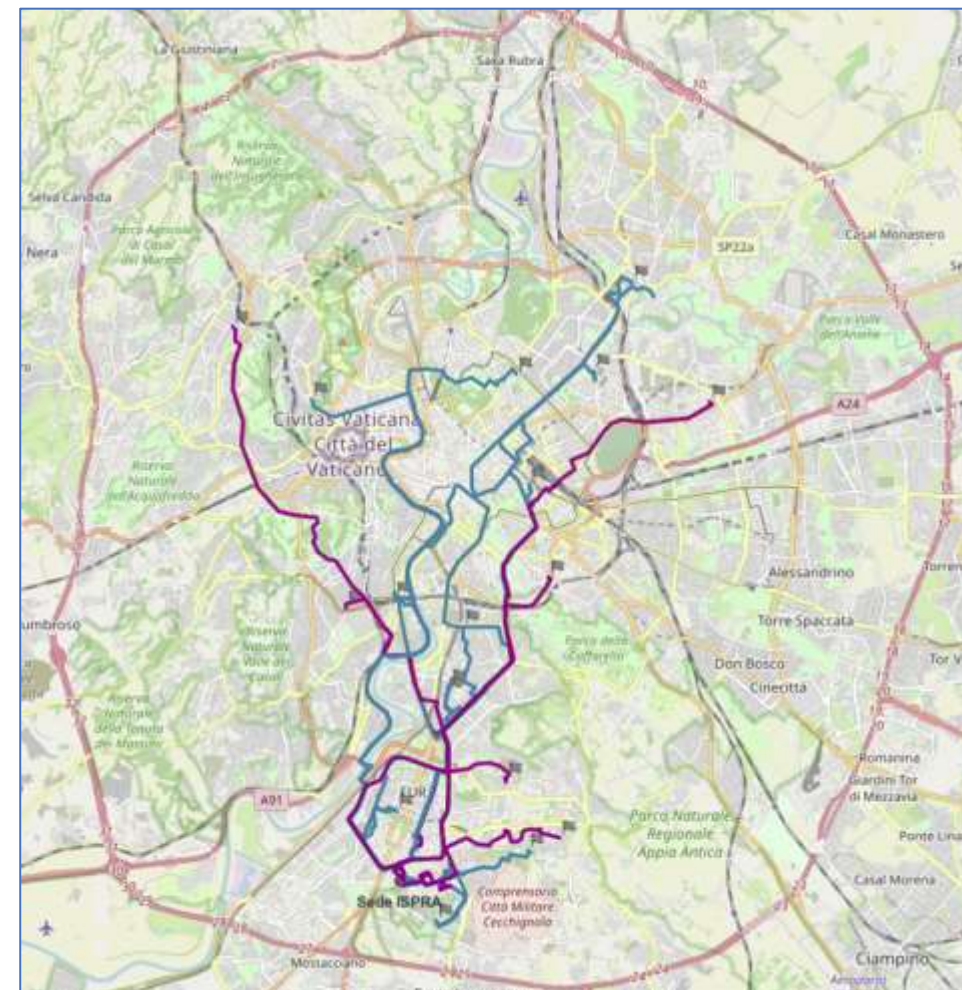


Mappatura delle provenienze per cap (M. Zenatello su dati AGP-GIU 2024)



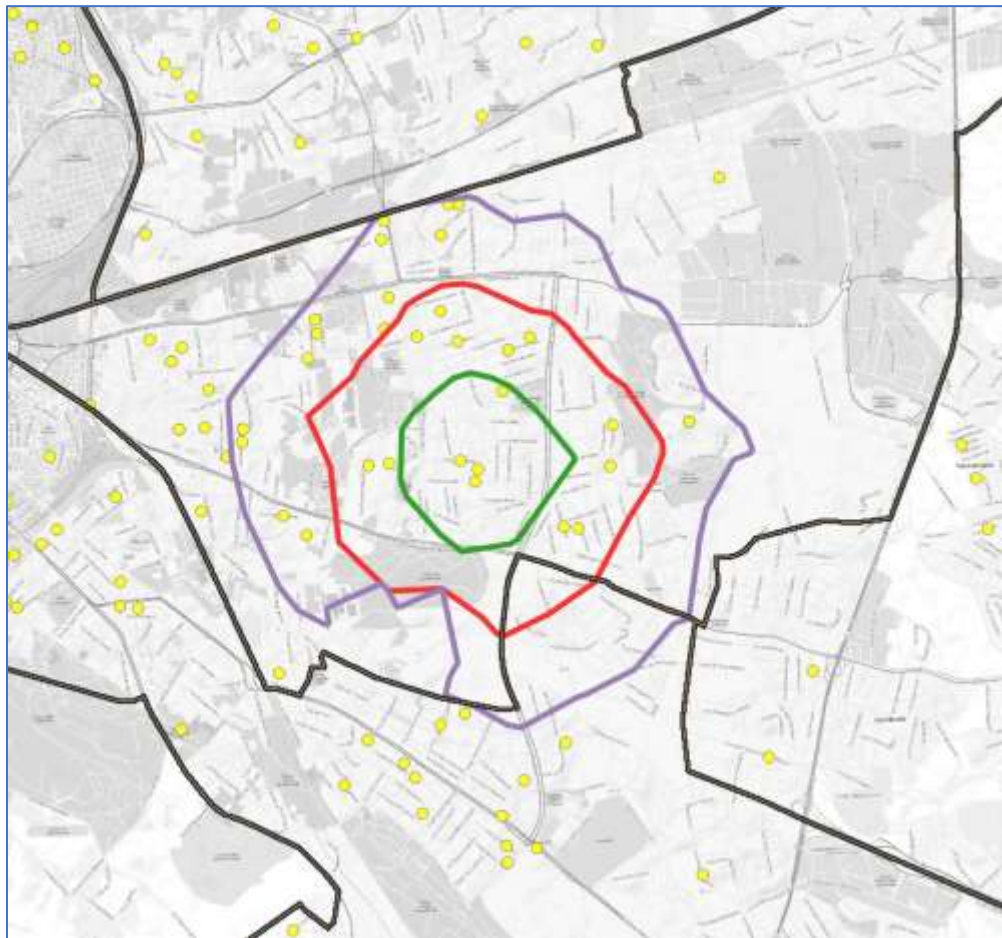
Sintesi dalla Scheda tecnica del MMA (banca-dati MM 2023)

Propensioni – Misure - Richieste



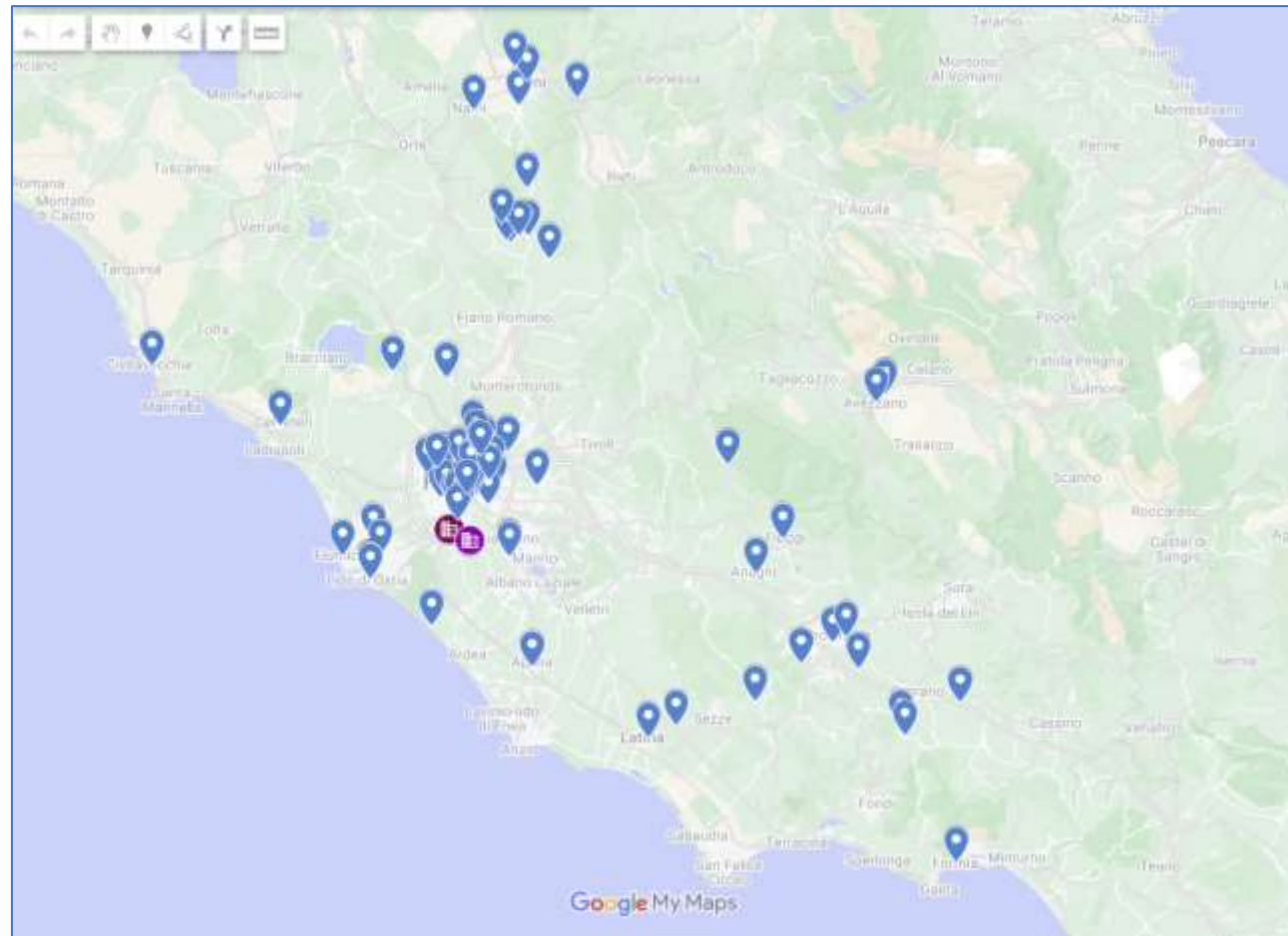
Itinerari dei CicliSPRA (F. Aldighieri, R. Visentin 2024)

Propensioni – Misure - Richieste



Proposta di carpooling e verifica con le isocrone (m. Zenatello)

PSCL ISPRA 2024





Mappatura delle provenienze dei dipendenti interessati all'utilizzo della navetta

Condizioni e vincoli alle misure

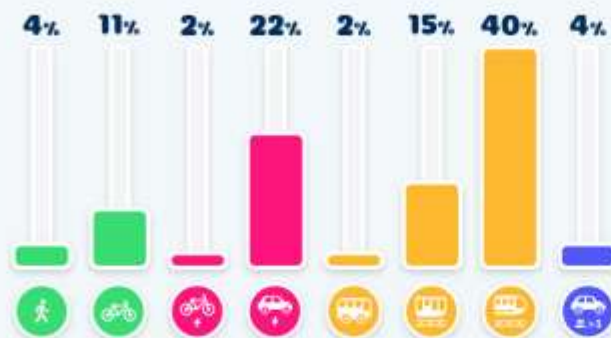
Le strategie di mobilità sostenibile, come ricordato da Colleoni, devono tener conto di vincoli reali:

- **Contesto urbano** (es. tasso di motorizzazione, sicurezza, accessibilità)
- **Vincoli economici e di budget**
- **Normative interne e contrattuali**
- **Ruolo e priorità** del tema nella PA
- **Disponibilità di incentivi/agevolazioni** regionali e statali.

Azioni e misure proposte

-  Il ripristino temporaneo di un « servizio di trasporto aziendale dell'ultimo miglio» *(in collaborazione con il mobility manager Groupama)*
- **2 posti auto dedicati al carpooling** monitorato tramite app
- **Accordi attivi con Roma Carsharing** per la sharing mobility
-  **Stalli per biciclette** custoditi e/o videosorvegliati
- **Ripristino dello spogliatoio con doccia** per i dipendenti
- **Diffusione convenzioni** Euromobility con operatori di mobilità
- **Iniziative di comunicazione e sensibilizzazione**
- **Toolkit di mobilità sostenibile** per i neo-assunti e relazione con i dipendenti
- **Sistema premiante** che eroga buoni in natura (es. buoni pasto) e donazioni collettive per l'ambiente tramite **app di gamification** che monitora chi sceglie: la mobilità attiva, il trasporto pubblico, la mobilità condivisa, la mobilità elettrica

La sperimentazione della gamification 2023-2024



BEST PLAYERS



SFIDE E TORNEI



VOUCHER



DONAZIONI



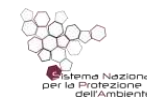
muvgame.com | mobilitymanager@isprambiente.it

● mobilità attiva

● mezzi elettrici

● trasporto pubblico locale

● carpooling



Opportunità da cogliere

Roma Capitale – Roma Mobilità

Esempio: **Nuova campagna di incentivazione acquisto titoli Metrebus** , per un contributo pari a 20 euro);

Condizioni e requisiti:

- Nomina del Mobility Manager
- Trasmissione del PSCL nei tempi di legge
- Rateizzazione in busta paga dell'abbonamento
- In alternativa erogazione ai dipendenti di incentivo per l'acquisto abbonamento, per importo pari al contributo previsto di 20 euro.

Opportunità da cogliere

Una misura concreta del PSCL 2024: la sperimentazione di una app

Una nuova app che fornisce un servizio di mobility management per:

- Monitorare le modalità sostenibili e i percorsi
- Premiare gruppi di dipendenti che adottano regolarmente comportamenti sostenibili
- Erogare voucher in natura e effettuare donazioni collettive
- Valorizzare il cambiamento attraverso un sistema di premi legato alla “piramide delle priorità” della mobilità.

👉 Partecipazione volontaria: il dipendente sceglie di aderire, monitorare i propri spostamenti, di ispirare i colleghi con il proprio esempio.

Il nuovo questionario (2025)

Disponibile su account Microsoft aziendale fino al 30 giugno.

Strutturato in diverse sezioni essenziali allo scopo di:

1. Aggiornare i dati sulla mobilità sistematica

Modalità e mezzi, distanza, tempo, costo, frequenza

1. Verificare il grado di soddisfazione

2. Identificare bisogni e propensioni

Comprendere le condizioni attuali e richieste

4. Raccogliere feedback sui servizi e sulle infrastrutture.

 Link al questionario: <https://forms.office.com/e/YiCkmt0Ww3>

 Le domande obbligatorie rispondono alle prescrizioni normative.

Il nuovo questionario (2025)

Sezioni del questionario aperto a tutti i dipendenti

1. L'IMPRONTA DELLA MIA MOBILITA' CASA-LAVORO - modalità e mezzi
2. AL LAVORO A PIEDI E/O IN BICICLETTA
3. AL LAVORO CON I MEZZI PUBBLICI
4. AL LAVORO CON L'AUTOMOBILE - caratteristiche del mezzo, costi, soddisfazione, alternative considerate, carpooling
5. COSA HO CAMBIATO NEGLI SPOSTAMENTI CASA-LAVORO
6. SEDE DI ASSEGNAZIONE UNITA' LOCALE
7. ACCESSIBILITA' E INCLUSIONE

Focus sull'inclusività



Mobility for Everyone: tema della European Mobility Week 2025.

📌 Obiettivo: garantire trasporti accessibili, sicuri e inclusivi per tutti i cittadini, senza distinzione di reddito, posizione geografica, genere o **capacità**.

🔍 Raccogliere esigenze reali per una mobilità accessibile e inclusiva:

- Difficoltà di accesso ai trasporti

- Condizioni temporanee e invisibili

- Barriere informative o fisiche

- Soluzioni adeguate come parte integrante della progettazione delle misure di mobilità

- Accessibilità come valore trasversale.

👉 Le domande della sezione sono aperte a tutti su base volontaria

Messaggio chiave

👉 La mobilità è una scelta, ma anche un'opportunità di rivedere una abitudine

👉 Partecipare al questionario è un primo passo

👉 Il cambiamento parte da ciascuno di noi

Se partecipi possiamo:

- A. Disporre di dati per il dialogo con l'amministrazione
- B. Raccogliere istanze da portare al Mobility Manager di Area e alla città
- C. Aumentare la consapevolezza personale dell'impatto delle nostre scelte
- D. Il questionario, con l'anagrafica di mobilità, costituisce la base per valutazioni/ proposte/decisioni condivise da confrontare con i **vincoli e le condizioni**.

Grazie
mobility manager@isprambiente.it

<https://www.isprambiente.gov.it/it/servizi/mobilita-sostenibile>

<https://www.facebook.com/MobilityinRete#>