

Stato di avanzamento del progetto CARG nella Regione Sardegna



Per la realizzazione del progetto CARG (CARTografia Geologica d'Italia in scala 1:50.000) il Servizio Geologico d'Italia ha intrecciato una stretta collaborazione con le Regioni e le Province Autonome. Per la Regione Sardegna l'incarico è stato assunto precedentemente dall'Assessorato dell'Industria-Servizio Attività Estrattive e Ripristino Ambientale, che aveva la competenza regionale per la cartografia geologica, e per suo conto dalla Agenzia Governativa Regionale Progemisa S.p.A. che ha gestito il progetto fino alla fine del 2007. In termini operativi il CARG in Sardegna era articolato in 7 Lotti, ciascuno regolato mediante Convenzione stipulata tra ISPRA-Servizio Geologico d'Italia e RAS-Assessorato dell'Industria. Entrambi hanno cofinanziato il Progetto: la RAS in percentuali comprese tra il 49 ed il 38%, il Servizio Geologico d'Italia con quote sempre superiori al 50% in quanto proprietario del dato scientifico e titolare della stampa dei Fogli in scala 1:50.000 in qualità di Organo Cartografico dello Stato.

Dal 2009 in poi il Dipartimento Geologico dell'ARPAS, titolare della funzione di Servizio Geologico Regionale, ha assunto la gestione del Progetto.

La ripresa del Progetto CARG, finanziato totalmente dall'ISPRA con le Leggi 160/2019 e 197/2022, è ripartita con l'assegnazione dei nuovi Fogli che verranno realizzati in compartecipazione con il Dipartimento di Scienze Chimiche e Geologiche dell'Università di Cagliari.

A maggio 2025 risultano assegnati alla Regione Sardegna 25 Fogli geologici e 1 Foglio geotematico in scala 1:50.000.

Su una copertura totale regionale di 58 Fogli, 20 sono stati pubblicati, 1 verrà concluso entro il 2025 (539-MOGORO), 4 sono in fase di realizzazione (546-GUSPINI, 546-GUSPINI TEMATICO GEOMINERARIO, 482-BITTI, 529-SAMUGHEO) e 1 in attesa di stipula di convenzione (427-LUOGOSANTO). Inoltre ISPRA sta procedendo alla realizzazione del Foglio 425 Isola Asinara. Rimangono pertanto da realizzare 32 Fogli Geologici per completare l'intera copertura regionale.

La partecipazione all'evento è libera previa registrazione al link:

<https://ProgettoCARG.eventbrite.it>

La registrazione si considera automaticamente accettata fino al raggiungimento della capienza massima della Sala.

L'evento sarà trasmesso in diretta streaming. Per il collegamento seguire le istruzioni sul sito SardegnaARPA: <https://www.sardegnaambiente.it/arpas/>

Segreteria organizzativa:
dipartimento.geo@arpa.sardegna.it

Arpas

Agenzia regionale
per l'ambiente della Sardegna
Agenzia regionale
per la protezione dell'ambiente della Sardegna



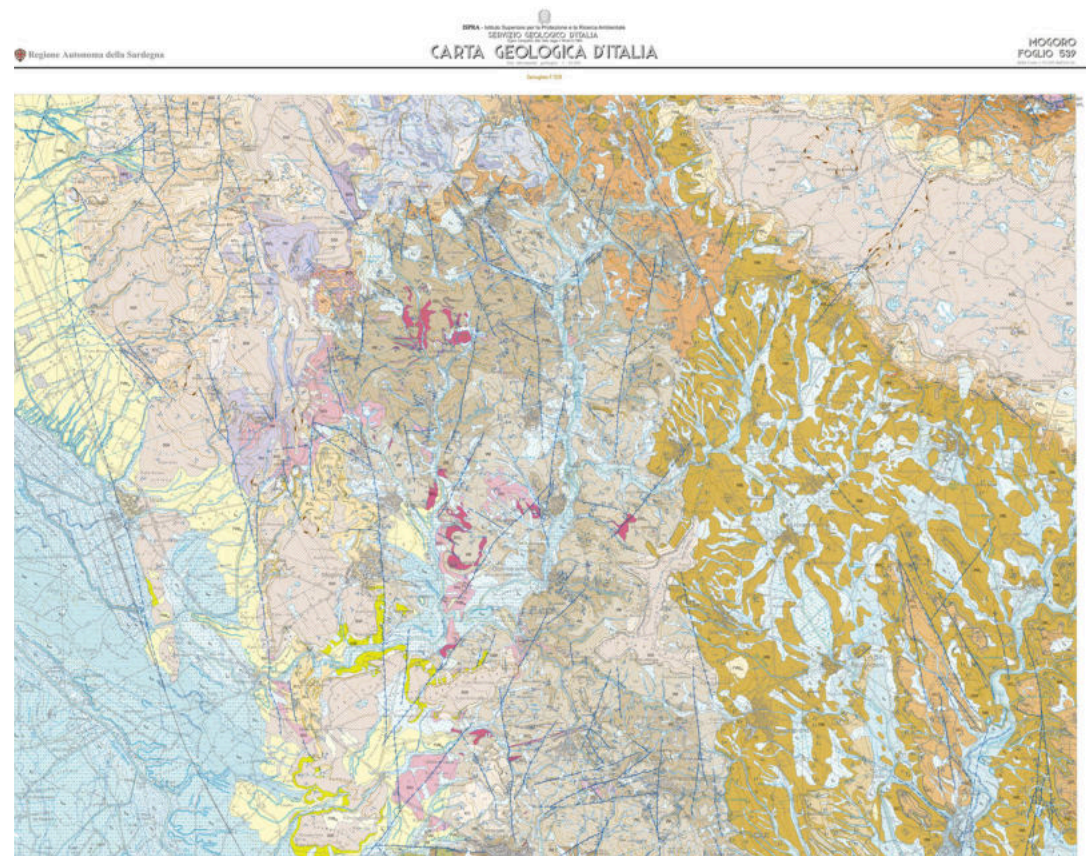
Presentazione

Cagliari
Sala Anfiteatro
via Roma 253

FOGLIO 539 MOGORO DELLA CARTA GEOLOGICA D'ITALIA

a cura del
Dipartimento Geologico, idrogeologico e idrografico ARPAS

27 giugno 2025



Segreteria organizzativa:
dipartimento.geo@arpa.sardegna.it

www.sardegnaambiente.it/arpas



Presentazione del Foglio 539 MOGORO della Carta Geologica d'Italia

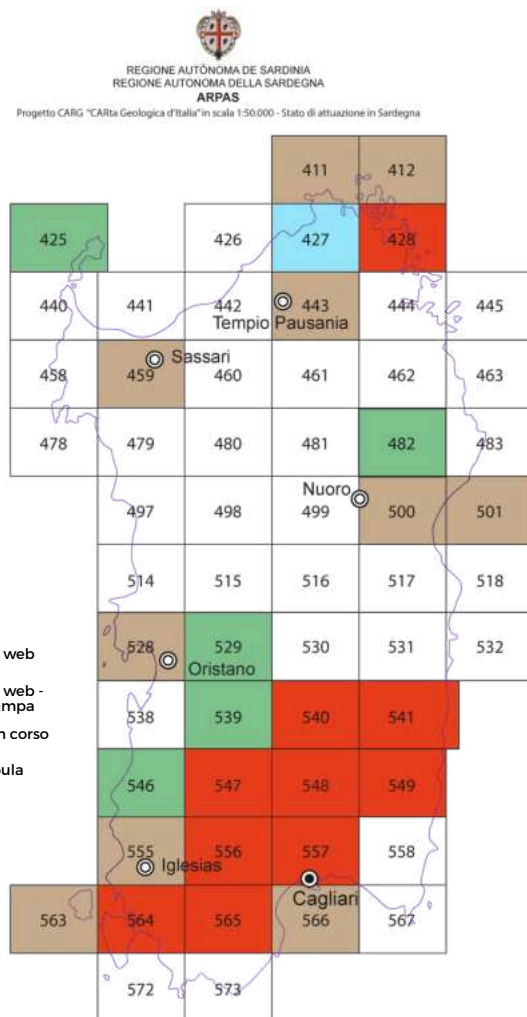
Il Foglio della Carta Geologica d'Italia 539 Mogoro, è stato finanziato da ISPRA nel 2020 e contestualmente avviato dal Dipartimento Geologico dell'ARPAS in compartecipazione con il Dipartimento di Scienze Chimiche e Geologiche dell'Università di Cagliari.

La Carta Geologica d'Italia costituisce una base fondamentale per la pianificazione territoriale, un supporto essenziale per i geologi professionisti e per tutte le figure professionali che operano sul territorio anche ai fini turistici.

La Carta inoltre garantisce, a tutti gli enti territoriali e a tutte le figure professionali, una elevata qualità di informazione e conoscenza scientifica con un ottimo grado di dettaglio.

LEGENDA

- Pubblicato sul web e stampato
- Pubblicato sul web - in attesa di stampa
- Rilevamento in corso
- In corso di stipula



Programma

- 8.45 **Accoglienza e registrazione dei partecipanti**
- 9.15 **SALUTI ISTITUZIONALI**
Piero Comandini (Presidente Consiglio Regionale della Sardegna)
Rosanna Laconi (Assessora Regionale della Difesa dell'Ambiente)
Introducono e coordinano: **Nicoletta Vannina Ornano** (Direttrice Generale ARPAS) e **Domenico Caracciolo** (Direttore Dipartimento Geologico, idrogeologico e idrografico ARPAS)
- 9.45 **PRESENTAZIONE DEL PROGETTO**
Maria Siclari (Direttrice Generale ISPRA)
Romano Ruggeri (Direttore Tecnico Scientifico ARPAS)
Domenico Caracciolo (Direttore Dipartimento Geologico, idrogeologico e idrografico ARPAS)
- 10.15 **LA CARTOGRAFIA GEOLOGICA IN ITALIA: PROGETTO CARG**
Maria Teresa Lettieri (Responsabile del Servizio per la geologia strutturale e marina, il rilevamento e la cartografia geologica GEO-CAR - ISPRA)
Monica Serra (Responsabile Convenzione ISPRA)
- 10.45 **L'ATTUAZIONE DEL PROGETTO CARG IN SARDEGNA**
Francesco Muntoni (Responsabile Convenzioni Progetto CARG - ARPAS)
- 11.15 **Pausa caffè**
- 11.45 **IL FOGLIO MOGORO DELLA CARTA GEOLOGICA D'ITALIA ALLA SCALA 1:50.000**
Edoardo Sarria (Coordinatore scientifico Foglio Mogoro)
- 12.15 **OSSERVAZIONI E NUOVE CONOSCENZE**
Antonio Funedda (Professore Ordinario UNICA)
- 12.45 **IL RILEVAMENTO DEL FOGLIO MOGORO: ATTIVITA' DI CAMPAGNA**
Giuseppe Pisanu e Danila Elisabetta Patta (Rilevatori ARPAS)
- 13.15 **Pausa pranzo**
- 14.15 **ACCESSO ALLA CARTOGRAFIA GEOLOGICA: EVOLUZIONE E DIFFUSIONE DEI DATI CARG**
Roberta Carta (Servizio per la geologia strutturale e marina, il rilevamento e la cartografia geologica - Sezione CARG e diffusione dei dati - ISPRA)
- 14.45 **L'IMPORTANZA DELLA CARTOGRAFIA GEOLOGICA IN AMBITO APPLICATIVO E PROFESSIONALE**
Davide Boneddu (Presidente dell'Ordine dei Geologi della Sardegna)
- 15.15 **SPAZIO DOMANDE**
- 16.15 **CONCLUSIONI**

