

Experience DAYS



CLIMA
CO-BENEFICI
DI SALUTE
ED EQUITÀ

**INTERCONNESSIONI CLIMA
SALUTE E AMBIENTE**

novembre 2025

13 14 15

**Dipartimento SAAF
UNIPA**

Formazione laboratoriale su cambiamenti climatici, monitoraggio e dati/indicatori ambientali, misure di adattamento in area urbana, Nature-Based Solutions, salute e clima. Uno spazio di confronto e di sperimentazione dove commentare dati e strumenti multidisciplinari di analisi e pianificazione, utili per i futuri tecnici. Con esperti di ISPRA, CNR-IFT, DEP-Lazio, UNIPA.

GIORNO 13 NOVEMBRE

INTERCONNESSIONI CLIMA E SALUTE,
MOBILITÀ SOSTENIBILE, ADATTAMENTO AI
CAMBIAMENTI CLIMATICI IN AMBIENTE
URBANO

a cura di: ISPRA, DEP LAZIO, CNR-IFT

GIORNO 14 NOVEMBRE

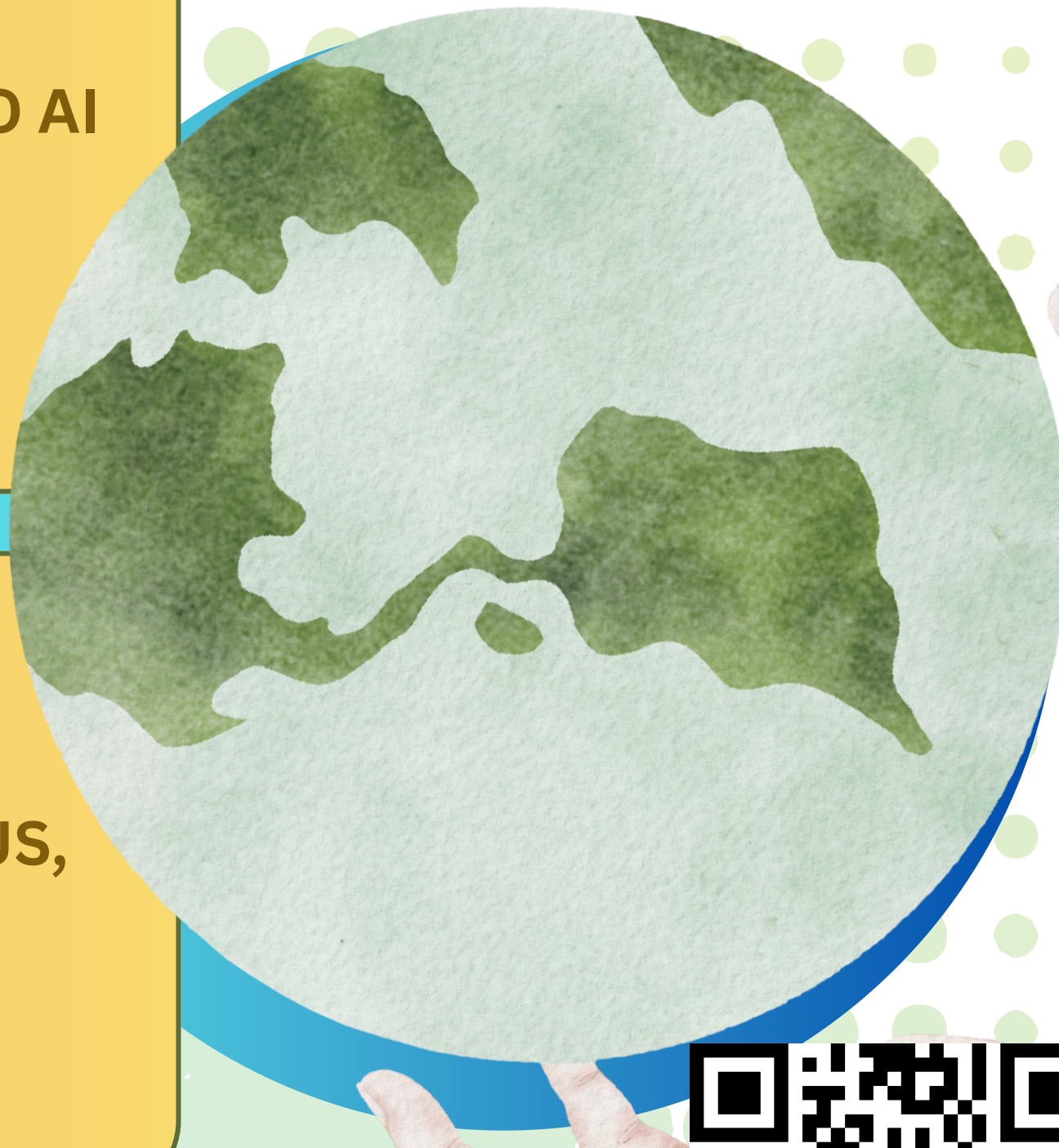
FONTI DATI, INDICI E INDICATORI
CLIMATICI, IL PROGRAMMA COPENNICUS,
MONITORAGGIO MATRICI AMBIENTALI
TERRESTRI

a cura di: ISPRA, UNIPA

GIORNO 15 NOVEMBRE

EFFETTI DEL CAMBIAMENTO CLIMATICO
SUL TERRITORIO, TROPICALIZZAZIONE,
INFRASTRUTTURE NATURALI
(laboratori itineranti)

a cura di: ISPRA, UNIPA



Usa il QRcode per iscriverti

link - <https://forms.gle/2E2CGcUMQDV38fju9>

CFU riconosciuti:

1 CFU: SEAS, DISTEM, altri Dip. in corso di riconoscimento
2 CFU: Ingegneria, DARCH

CON DOCENTI ISPRA, DEP LAZIO, CNR-IFT, UNIPA



IFC - Istituto di Fisiologia Clinica
Consiglio Nazionale delle Ricerche



Università
degli Studi
di Palermo



CON IL PATROCINIO DEL



Centro di Sostenibilità e Transizione Ecologica di UNIPA

per info viviana.lucia@isprambiente.it