

XIX Riunione Rete Re.Mi ISPRA

Miniere dismesse: un patrimonio culturale ed economico

20-21-22 GIUGNO 2025 SALA BORSELLINO SAN CATALDO

Agata Patanè Coordinatore Nazionale ReMi

La Rete Nazionale dei Musei e Parchi minerari ReMi_ISPRA

3016 SITI MINERARI DISMESSI CENSITI DA ISPRA dal 1870 ad oggi, di cui circa 79 miniere in attività, riguardano esclusivamente l'estrazione di minerali ad uso industriale in particolare per ceramiche, marne da cemento e salgemma. 93 Province. 889 Comuni.

Abbandono siti minerari metà 1900– Assenza norma nazionale per la riconversione e valorizzazione -

I siti minerari «di interesse storico ed etnoantropologico» sono beni culturali

art. 10 comma 4, lettera h Codice Urbani.

- I siti minerari rappresentano la tipica sintesi di patrimonio **industriale, archeologico, culturale, storico e paesaggistico** intorno alla quale si sono sviluppate aggregazioni sociali e comunità che hanno determinato le condizioni essenziali per la crescita economica e sociale del paese.
- Luoghi di memoria storica.

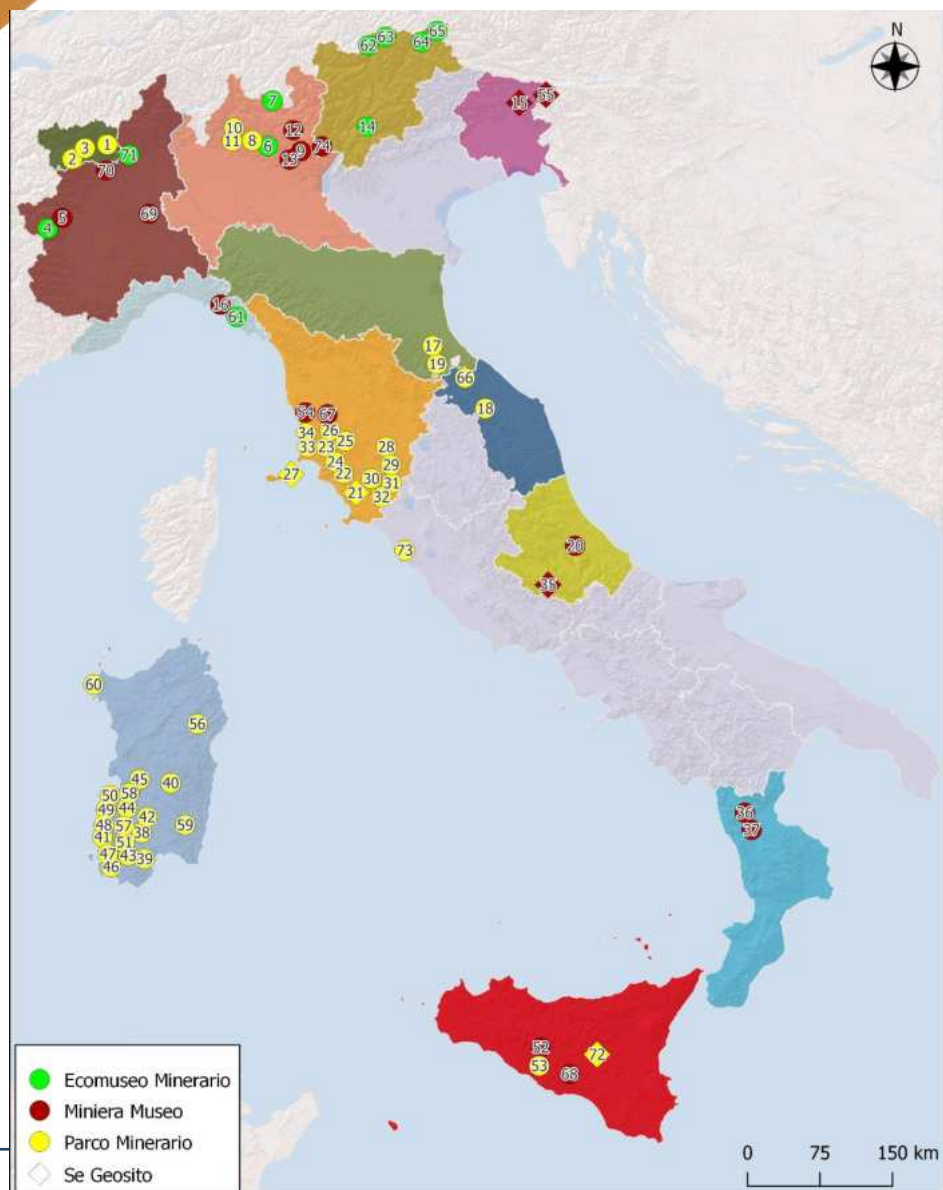
La Rete ReMi nasce nel 2015

Attualmente ReMi conta
75 Siti Minerari

Ultima Richiesta 2024
Comune di Agordo –
Centro minerario Val
Imperina in attesa di
valutazioni
«burocratiche»
nonostante
l'approvazione del
comitato remi



Gli obiettivi della ReMi per la tutela e valorizzazione



Gli obiettivi

1. **Promuovere in tutto il Paese i temi della conservazione, tutela e valorizzazione del patrimonio minerario dismesso, la conoscenza reciproca,** la diffusione delle informazioni e la promozione delle singole iniziative e proposte da parte dei siti musealizzati;
2. Dare vita ad un programma di riunioni itineranti su tutto il territorio nazionale;
3. **Realizzare scheda di catalogazione per siti di archeologia industriale secondo standards dell'ICCD del MIC (BC CU)**
Nuova Scheda di Catalogo SPD - Siti Produttivi Dismessi realizzata da IPSRA_ICCD_UNIFI
4. **Definizione di una normativa di riferimento, d'intesa con le Regioni, come auspicato da anni dai musei e parchi minerari che operano sul territorio senza riferimenti normativi precisi. Obiettivo non raggiunto per disinteresse della politica.**

2024-2025

Regolamento EU 1252/2024, Critical Raw Materials Act – CRMA entrato in vigore il 24 maggio 2024 **riporta alla ribalta le miniere anche dismesse.**

Per l'approvvigionamento sicuro e sostenibile delle materie prime ritenute critiche o strategiche. Mitigare la dipendenza dalle forniture estere di materie prime essenziali per il proprio apparato industriale.

Il Regolamento EU impone agli stati membri di procedere con un Programma di Esplorazione generale nazionale (Art. 19) con la caratterizzazione dei rifiuti estrattivi, compresi quelli abbandonati, in termini di contenuto in Materie Prime Critiche (Art. 26).

2024-2025

Recepimento Italiano **DL 84/2024**:
Disposizioni urgenti sulle materie
prime critiche di interesse
strategico convertito in legge
LEGGE 8 agosto 2024, n.
115 incarica il Dipartimento per il
Servizio Geologico di ISPRA di
elaborare e realizzare il **Programma**
nazionale di esplorazione mineraria
generale per le materie prime
critiche che mira a fornire le
informazioni di base utili a definire
le potenzialità minerarie nazionali.

Punto di partenza è la raccolta,
armonizzazione e valutazione delle
informazioni pregresse che
costituiscono il **Database**
Nazionale GeMMA (Geologico,
Minerario, Museale e Ambientale)
pubblicato a maggio 2024.

[Link:](#)
[Miniere](#)
[Portale delle Georisorse Minerarie](#)
[d'Italia - GeMMA — Italiano](#)

La problematica della sicurezza nell'approvvigionamento delle risorse minerarie indispensabili per lo sviluppo industriale è ormai inserita ai primi posti nelle agende politico-economiche di tutti i paesi avanzati. Per limitare la dipendenza delle forniture dalla iperconcentrazione delle risorse in Paesi politicamente poco affidabili, la Commissione Europea ha elaborato un nuovo regolamento per l'approvvigionamento sicuro e sostenibile delle materie prime ritenute critiche o strategiche (Regolamento EU 1252/2024, Critical Raw Materials Act - CRMA) che è entrato in vigore il 24 maggio 2024. Il nuovo Regolamento europeo delinea in modo chiaro ed inequivocabile la strategia che l'Unione europea deve perseguire per cercare di mitigare la propria dipendenza dalle forniture estere di materie prime essenziali per il proprio apparato industriale. Considerando le problematiche insite in tutte le metodologie di approvvigionamento la sola soluzione realmente possibile è la ricerca di una strategia che integri le pratiche di economia circolare, ecodesign e materiali sostitutivi con una attività estrattiva sostenibile e con lo sviluppo di collaborazioni con i paesi esteri. Dal punto di vista minerario il Regolamento EU impone agli stati membri di procedere con un Programma di Esplorazione generale nazionale (Art. 19) e con la caratterizzazione dei rifiuti estrattivi, compresi quelli abbandonati, in termini di contenuto in Materie Prime Critiche (Art. 26).

Il DL 84 recepisce alcuni punti fondamentali del regolamento EU ed incarica il Dipartimento per il Servizio Geologico di ISPRA di elaborare e realizzare il **Programma nazionale di**

La raccolta dei dati pregressi: Geo DB Geologico, Minerario, Museale, Ambientale (GeMMA)

Geo DB costruito coerentemente con le specifiche INSPIRE del progetto europeo Mintell4EU ed implementato con i dati in possesso del SGI, integrate con i dati di Regioni/PA e quelli in titolarità ad Istat e MASE. Mira a diventare un supporto alle politiche nazionali.

<i>Banca dati</i>	<i>Periodo</i>	<i>Copertura</i>	<i>Fonte</i>
DB CARG (ST013)	1988-2024	50% Italia	ISPRA
DB Carta Geo 100.000	1877-1976	Nazionale	ISPRA
DB Cave e Miniere attive	2016-21	Nazionale	ISPRA-Istat-Regioni/PA
DB permessi di ricerca	2016-2024	Nazionale	ISPRA-Istat-Regioni/PA
DB Siti Minerari abbandonati	1870-2024	Nazionale	ISPRA
Rete Parchi e Musei Minerari ReMi	2024	Nazionale	ISPRA-Regioni
Inventario depositi rifiuti minerari	2012-2023	Nazionale	ISPRA-Regioni
Piani Regionali Attività Estrattive	Vari anni	Regionale (18/21)	Regioni/Prov.
Archivio RIMIN	1982-2000	Nazionale	MASE

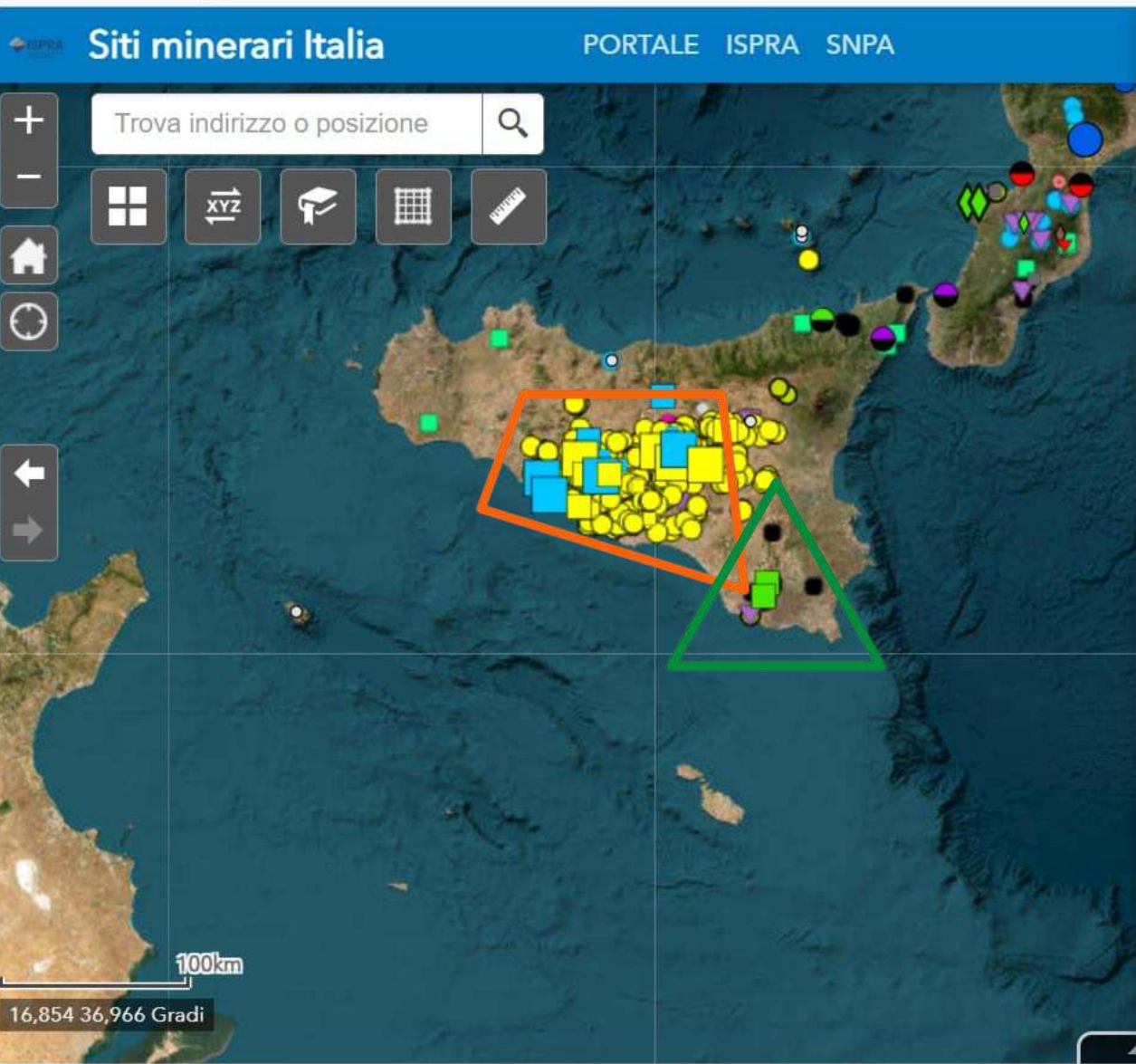
Legge 34/88 decreta la chiusura definitiva – Mancato avvio opera di valorizzazione e sottovalutazione delle potenzialità culturali e turistiche.

Siti Dismessi in Sicilia

- ▲ Miniera a ciclo aperto abbandonata
- Miniera in sottterraneo abbandonata
- Miniera mista abbandonata
- ▲ Miniera a ciclo aperta attiva
- Miniera in sottterraneo attiva
- Miniera mista attiva

— Itinerario "Via Dello Zolfo"

0 25 50 km



- ### Elenco layer
- ☐ Titoli minerari
 - ☐ Elementi minerari CRM
 - ☐ Aree indiziate rimin
 - ☐ Risorse minerarie marine
 - ☐ Vulcani italia - seamount (distinti in settori)
 - ☒ Corpi Minerari
 - ☐ Progetto CARG - Quadro Unione
 - ☐ Aree protette EUAP
 - ☐ Rete Natura 2000 - SIC ZSC ZPS
 - ☒ Minerali estratti
 - ☒ Siti minerari 1870-2023
 - ☐ geologia_italia_500k
 - ☐ geo100k_italia

Le miniere-museo istituite <sulla carta> anni 1991 e 1993 in Sicilia Centrale ed Occidentale

Sito minerario	Comune	Legge Regionale di riferimento
Miniera Gessolungo	Caltanissetta	L.R. 17/91
Miniera La Grasta	Delia	L.R. 17/91
Miniera Trabia- Tallarita	Riesi, Sommatino	L.R. 17/91
Miniera Ciavolotta	Agrigento	L.R. 17/91
Miniera Cozzo Disi	Casteltermini	L.R. 17/91
Parco minerario Floristella-Grottacalda	Enna, Aidone, Piazza Armerina e Valguarnera	L.R. 17/91
Museo e Parco archeologico-industriale della zolfara di Lercara Friddi	Lercara Friddi	L.R 15/93

Sicilia centrale: siti aderenti ReMi dal 2015 al 2022

52 - Miniera Museo di Cozzo Disi entrata in REMI nel **2015**

53 - Parco minerario delle zolfare (Comitini) entrato in REMI nel **2015**

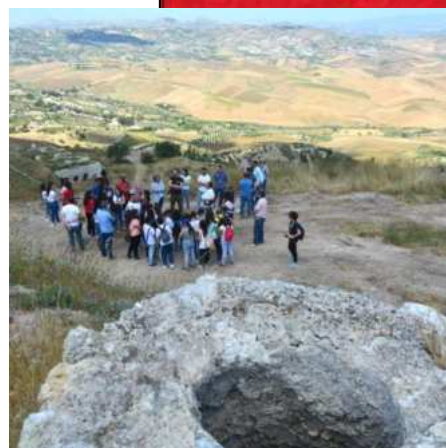
68 - Museo delle zolfare di Trabia Tallarita entrato in REMI nel **2022**

72 - Ente Parco Minerario Floristella Grottacalda entrato in REMI nel **2022**

75 - Parco Minerario di Gabara nel **2023**



52



53

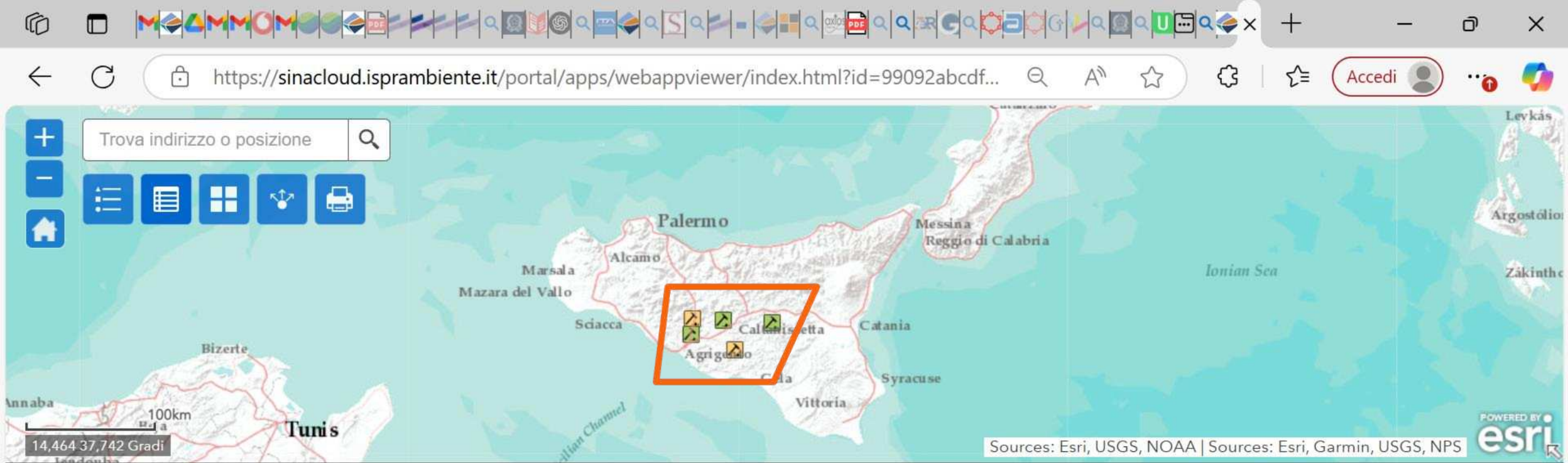


75



68

72



Rete musei e parchi minerari									
Opzioni ▼ Filtro per estensione mappa Zoom a ✕ Cancella selezione 🔄 Aggiorna									
TIPOLOGIA	Parco Museo	Regione	Comune	Sito Minerario	Minerali	Anno chiusura	Anno apertura	LINK sito	Note
Miniera museo	MINIERA-MUSEO DI COZZO DISI (L.R. 15 maggio 1991, n. 17, art. 2)	SICILIA	Casteltermini	Miniera-Museo di Cozzo Disi	Zolfo, bitume	1988	2004	www.comune.castelt	cozzo_disi.jpg
Parco minerario	PARCO MINERARIO DELLE ZOLFARE	SICILIA	Comitini	Miniera di Comitini	Zolfo e gesso	2005	0	www.comune.comitir	comitini.jpg
Miniera museo	MUSEO DELLE ZOLFARE DI TRABIA TALLARITA	SICILIA	Sommatino, Riesi	Museo delle Zolfare di Trabia-Tallarita	Zolfo	1976	2010		

5 feature 0 selezionate

Altri Aderenti REMI-ISPRA in Sicilia

- **Febbraio 2022 - *Regione Sicilia*** - Assessorato dell'Energia e dei Servizi di Pubblica Utilità - Dipartimento dell'Energia e la ***miniera-museo Trabia Tallarita***.
- **Febbraio 2022 - ISPRA - ReMi** sigla un accordo di partenariato con il ***Comune di Caltanissetta*** per collaborare nell'ambito del più vasto progetto del ***primo parco mondiale policentrico e diffuso dello stile di vita mediterraneo***. Scopo dell'accordo è la messa in opera di una rete mineraria siciliana in riferimento alle leggi regionali esistenti.
- **Febbraio 2023 - *Università degli Studi di Catania***, Dipartimento di Scienze Biologiche Geologiche e Ambientali.

XV Giornata Nazionale delle Miniere Sicilia 2023 – Tentativi di coordinamento tra enti locali e Pianificazioni di area vasta in Sicilia centrale

Viaggio nella Sicilia mineraria

19 maggio - Celebrazione 161° anniversario della fondazione della Regia Scuola Mineraria, oggi Istituto Istruzione Secondaria Superiore "S.Mottura" presso il **laboratorio museo dell' IISS "S.Mottura" ex scuola mineraria (Caltanissetta)**

23 maggio - Un emozionante viaggio nel mondo dello zolfo tra: geologia, archeologia mineraria, storia, letteratura, poesia, arte contemporanea e teatro presso il **Parco minerario "Gabara" (San Cataldo)**

27 maggio - Presentazione del libro "I sepolti vivi - la rivolta della Ciavolotta" presso **Servizio Cristiano Istituto Valdese (Riesi)**

27 maggio - Escursione nelle miniere di zolfo e illustrazione delle fasi operative di lavoro presso il **Parco minerario delle Zolfare in Comitini**

28 maggio - Visita alla ferrovia dimenticata "La ferrovia delle Zolfare" Canicattì, Delia, Sommatino e Riesi ed alla **Miniera Museo Trabia-Tallarita**

30 maggio - Visita al **Parco minerario Floristella-Grottacalda (Valguarnera Caropepe)**

27 - 28 maggio 2023

15^a Giornata Nazionale delle Miniere

Il recupero della memoria storica deve rappresentare il momento fondamentale di ogni esperienza civica. La consapevolezza del nostro passato qualifica il rapporto con la città. Il corredo di testimonianze a noi vicine, alcune ritrovate e altre perdute o recuperate, sono tratti di un'identità alla quale una comunità ha il dovere di conformarsi allorché progetta il suo futuro.

Cesare Teofilatto, storico e politico (1881-1961)



Parco minerario delle zolfare di Comitini con discenderie e forni gill

Interno del museo Mineralogico, Paleontologico e della Zolfare (ex istituto minerario "S. Mottura")

Zolfara Persico, discenderia S.Michele a gradino rotto (Parco Minerario Gabara)

Miniera Trabia (Sommatino)

Parco Minerario Floristella-Grottacalda visto dall'alto

Per maggiori dettagli consultare: <https://www.isprambiente.gov.it/it/events/xv-giornata-delle-mini-e-2023/iniziativa-sicilia>

La Giornata Nazionale delle Miniere, promossa per diffondere il valore e il significato culturale del **turismo geologico**, è patrocinata dal Consiglio Nazionale dei Geologi, dall'EuroGeoSurveys.

L'iniziativa prevede che ogni Museo/Parco Minerario organizzi sul proprio territorio un evento a carattere volontario, con lo scopo di promuovere il proprio sito museale.



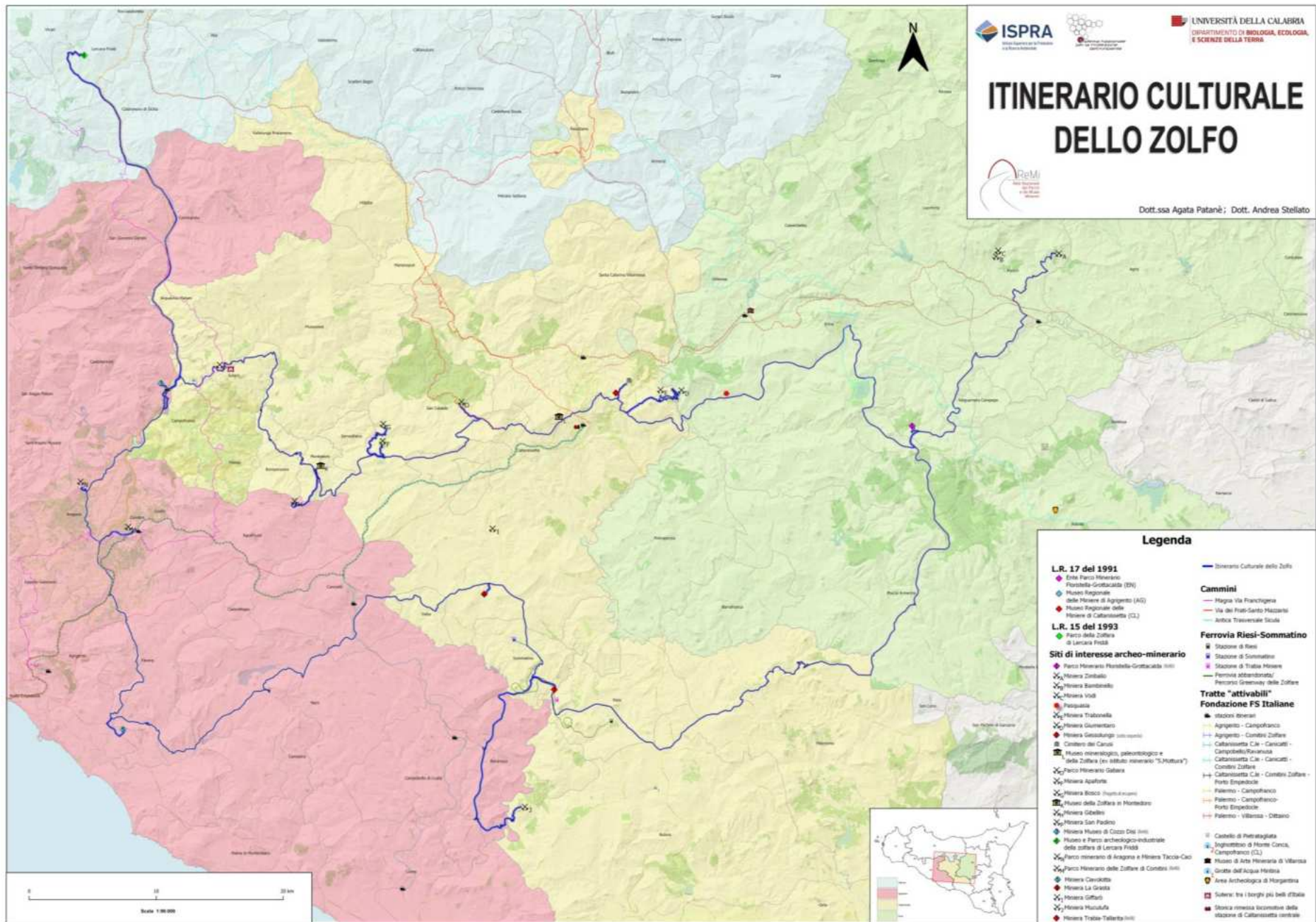
New insight on a geo-heritage sulphur itineraries in Central Sicily (Italy): Challenges and perspectives on June 04, 2024.

International Journal of Geoheritage and Parks



[Link:](#)

[New insight on a geo-heritage sulphur itineraries in Central Sicily \(Italy\): Challenges and perspectives](#)

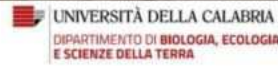


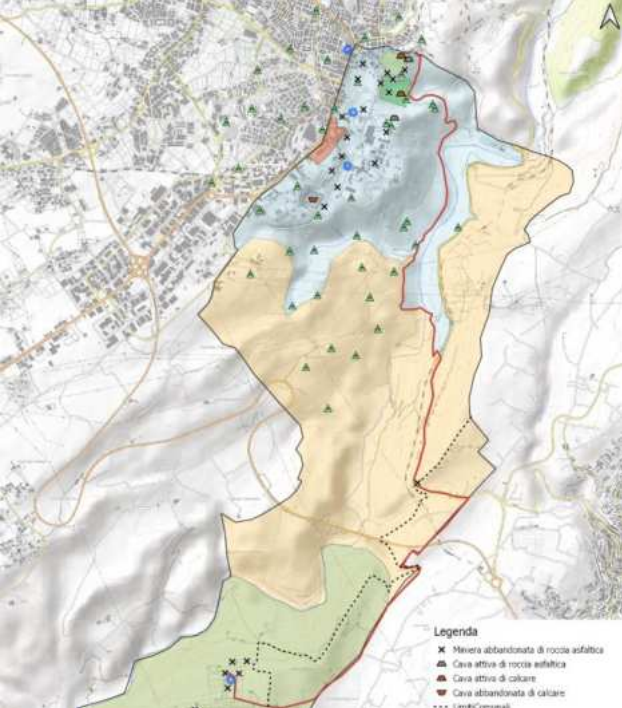
PROVINCE ENNA CALTANISSETTA ED AGRIGENTO

Itinerario culturale nella Sicilia dello zolfo e delle solfare

Itinerario turistico

Testi: Rosolino Cirrincione (UNICT); Agata Patanè (ISPRA);
Elaborazioni grafiche: Andrea Stellato (UNICAL)





SICILIA ORIENTALE - Legge regionale 17/05/91 ha istituito il “Museo Naturale Regionale delle miniere di asfalto di Castelluccio e della Tabuna”, Ragusa.

- L’area è stata oggetto di un primo Protocollo d’intesa nel 2008 che ha visto attori oltre la Soprintendenza BB.CC.AA. di Ragusa, i comuni di Ragusa, Modica e Scicli, la ex Provincia Regionale di Ragusa, l’Azienda Foreste Demaniali ed il Distretto Minerario di Catania. L’area è stata interessata dalla progettazione preliminare e definitiva delle opere previste in due progetti
- Attuazione di alcuni interventi non di area vasta e non in continuità.
- Creazione di un tavolo tecnico nel 2024 con Comune e vari soggetti, finalizzato alla valutazione di un piano strategico di valorizzazione delle miniere di ASFALTO.
- Assenza di volontà e finanziamenti regionali.

LA LEGISLAZIONE REGIONALE IN MATERIA AUTORIZZATIVA E DI SICUREZZA DELLE ATTIVITA' DI VALORIZZAZIONE DELLE MINIERE DISMESSE

- ***Hanno legiferato nella materia attività di valorizzazione del patrimonio minerario dismesso le Regioni:***
 - ***Lombardia (l.r. n. 28/2009 e regolamento n. 2/2015)***
Regolamento Regionale recante “Definizione dei criteri per l’esercizio coordinato ed integrato tra le attività minerarie in esercizio, quelle di valorizzazione del patrimonio minerario dismesso e gli interventi per la valorizzazione di tale patrimonio nonché definizione dei criteri e delle modalità per il rilascio dell'autorizzazione degli interventi per la valorizzazione del patrimonio minerario dismesso e dei casi di revoca e di decadenza di tale autorizzazione ai sensi degli articoli 3, comma 5, e 6, comma 4, della legge regionale 10 dicembre 2009, n. 28 (Disposizioni per l'utilizzo e la valorizzazione del patrimonio minerario dismesso)”
 - ***Valle d’Aosta (l.r. n. 12/2008)***
 - ***Sardegna (ll.rr. n. 5/2015 e 2/2007)***
 - ***Liguria (l.r. n. 31/2014)***
 - ***Piemonte (l.r. 23/2016)***
 - ***Abruzzo (l.r. n. 7/2022)***



LE MINIERE DISMESSE STORICHE - PATRIMONIO CULTURALE E RISORSA ECONOMICA

OBIETTIVI GLOBALI PER LO SVILUPPO SOSTENIBILE

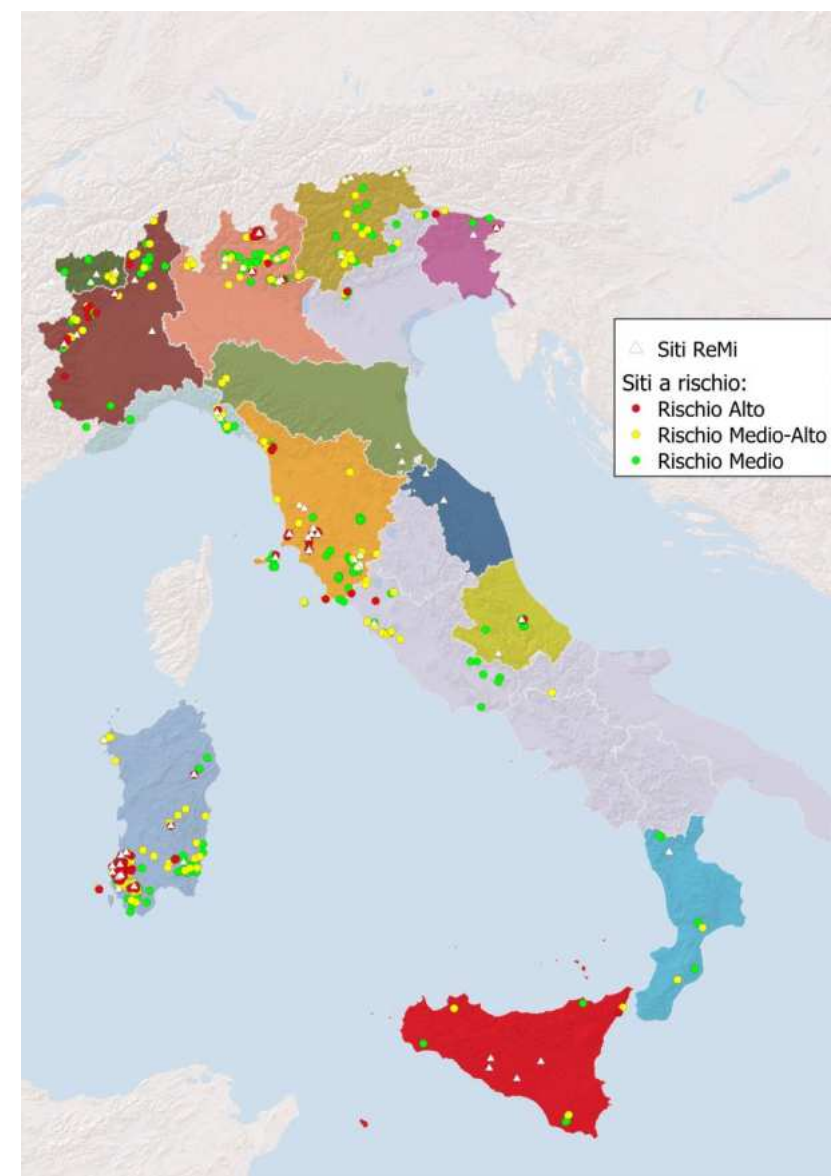
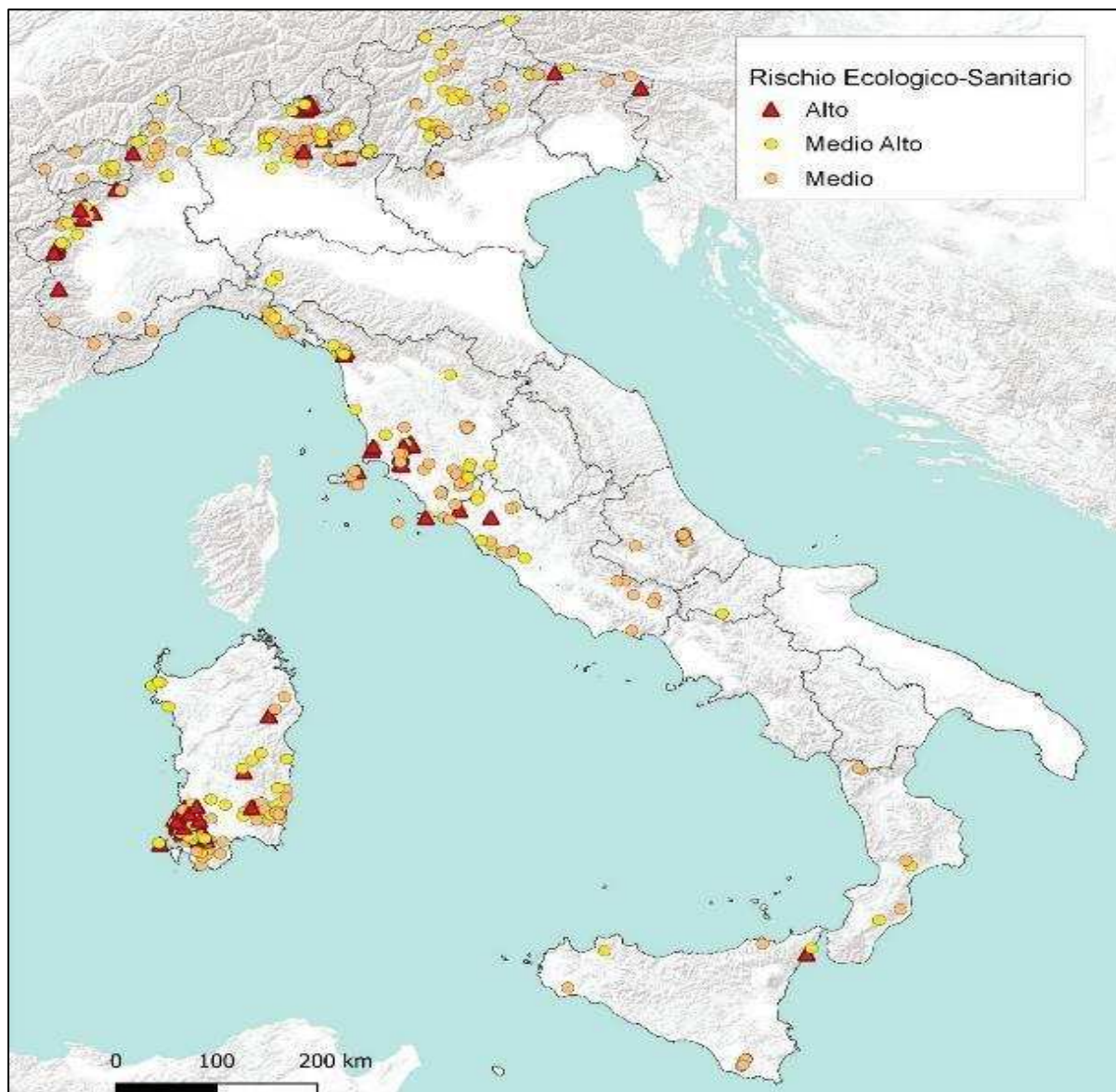


11 CITTÀ E COMUNITÀ SOSTENIBILI



- **Riqualificazione ad usi turistici-culturali**, approccio integrato ad altri ambiti territoriali quali i circuiti dei cammini e vie storiche, dei borghi italiani, delle ferrovie turistiche, della mobilità dolce a piedi ed in bicicletta, dei luoghi dell'enogastronomia di qualità, etc. **Approccio integrato di area vasta**
- Assenza riferimenti normativi: alcune aree seppur anche istituite a livello regionale come parchi o miniere-museo, non hanno realizzato o completato processi di riconversione anche pianificati e finanziati anche per assenza di precisi riferimenti normativi nazionali e regionali, ma non solo.....
- Possibile **rivalutazione ai fini produttivi** anche legata alla ricerca delle Materie Prime Critiche necessarie alla transizione ecologica, CRM e discariche minerarie storiche D.L. 84/04. **Necessità di integrazione tutela e valorizzazione con eventuale ricerca mineraria su depositi estrattivi.**
- DAL 1980 AD OGGI: **ASSENZA DELLE ISTITUZIONI PER UNA POLITICA ALLA PIANIFICAZIONE DEL TERRITORIO CON INVESTIMENTI COORDINATI, INTEGRATI E CONTINUI (superamento cicli elettorali) CON UNA VISIONE D'INSIEME (POLITICA INDUSTRIALE ED AMBIENTALE - PRINCIPI DELL'ECONOMIA CIRCOLARE E SOSTENIBILE).**
- COSA SI POTREBBE FARE OGGI PER UNA ACCETTABILITA' SOCIALE di attività mineraria?- **COORDINARE TUTELA E VALORIZZAZIONE CON PRODUZIONE ECONOMICA.**

DEPOSITI ESTRATTIVI STORICI ALL'INTERNO DEI SITI DELLA RETE NAZIONALE MUSEI E PARCHI NAZIONALI



L'Organizzazione per la Cooperazione e lo Sviluppo Economico – raccomandazioni per la **Coerenza delle Politiche per lo Sviluppo Sostenibile**



La Guida nazionale sui siti della ReMi

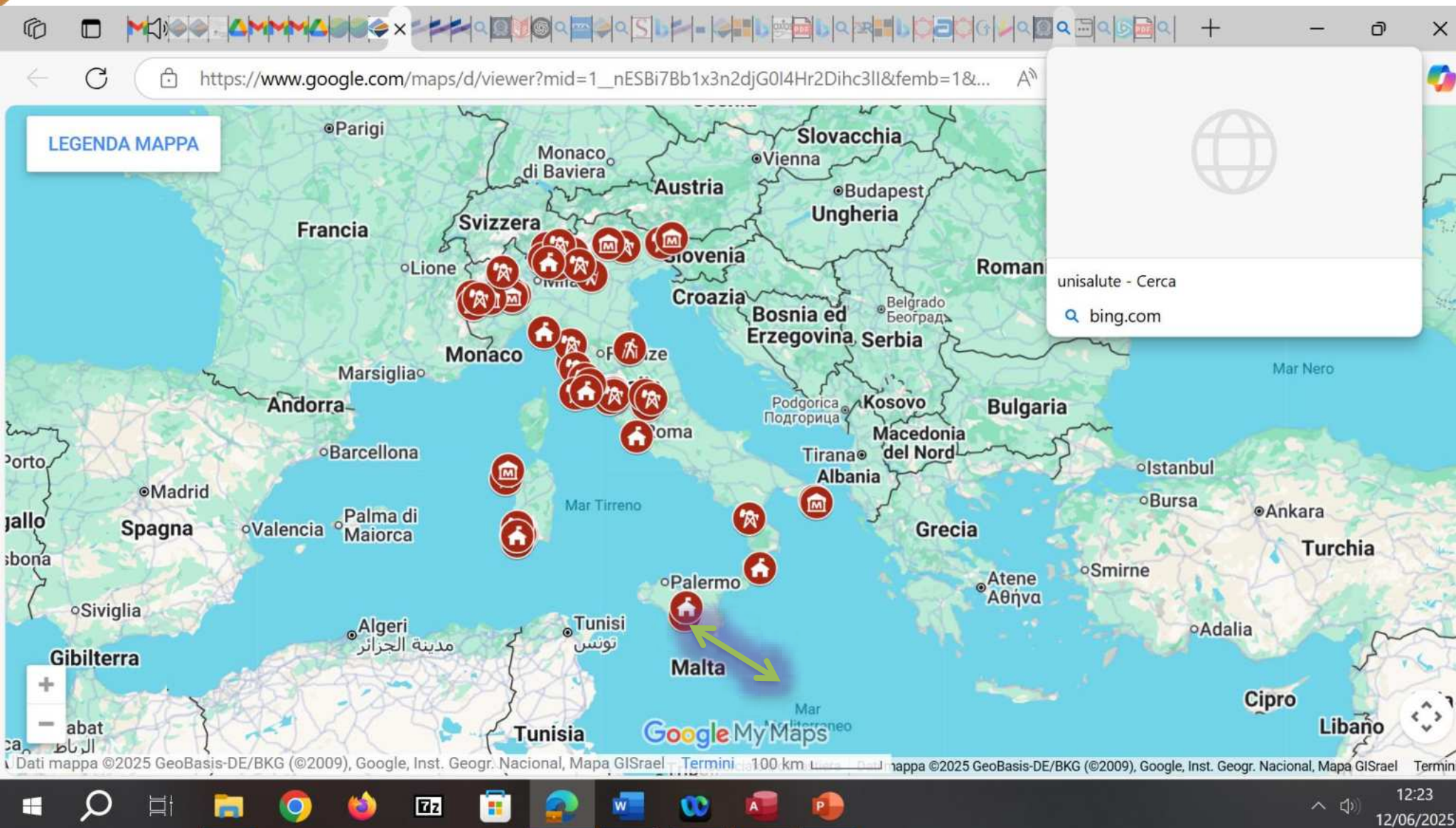
RISTAMPA 2023



Il volume disegna il nuovo volto dell'Italia delle miniere, oggi trasformate, valorizzate e riconvertite in parchi e musei minerari. Un'esperienza poliedrica che spazia dalla geologia all'ambiente, dal paesaggio alla tecnologia mineraria

Scarica pubblicazione:

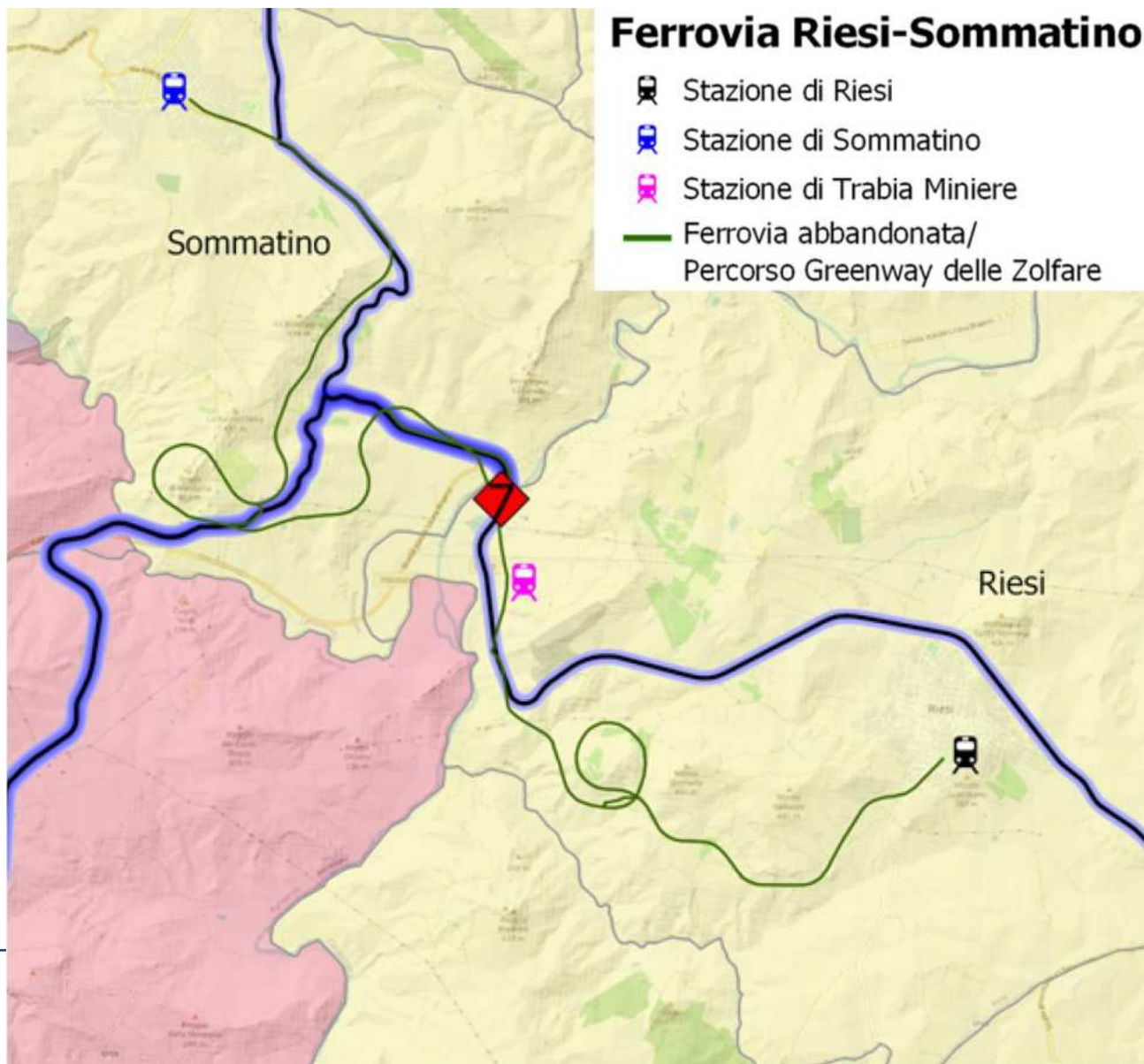
<https://www.isprambiente.gov.it/files2021/pubblicazioni/pubblicazioni-di-pregio/viaggio-nell-italia-mineraria.pdf>



XVII Giornata Nazionale delle Miniere.

Appuntamento annuale dedicato alla valorizzazione e alla promozione del turismo minerario come patrimonio culturale.

Ferrovia dismessa Riesi-Sommatino



Ferrovia pensata e progettata per collegare alla rete ferroviaria principale le miniere più importanti della zona come le miniere “La Grasta”, “Trabia-Tallarita” ma mai portata a termine.

Associazione Greenway - ipotesi riconversione ciclovía.
Tavolo Tecnico Demanio – Comune di CL ed enti interessati.....



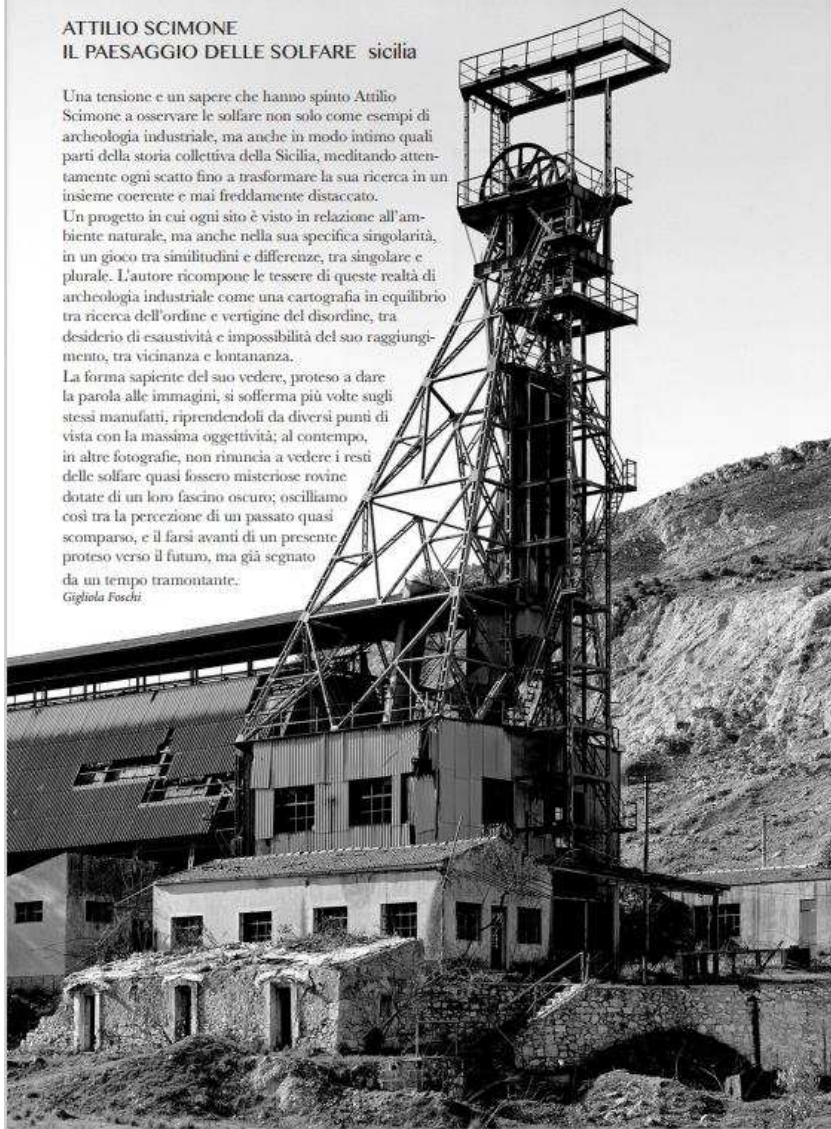
ATTILIO SCIMONE IL PAESAGGIO DELLE SOLFARE sicilia

Una tensione e un sapere che hanno spinto Attilio Scimone a osservare le solfate non solo come esempi di archeologia industriale, ma anche in modo intimo quali parti della storia collettiva della Sicilia, meditando attentamente ogni scatto fino a trasformare la sua ricerca in un insieme coerente e mai freddamente distaccato.

Un progetto in cui ogni sito è visto in relazione all'ambiente naturale, ma anche nella sua specifica singolarità, in un gioco tra similitudini e differenze, tra singolare e plurale. L'autore ricomponi le tessere di queste realtà di archeologia industriale come una cartografia in equilibrio tra ricerca dell'ordine e vertigine del disordine, tra desiderio di esaustività e impossibilità del suo raggiungimento, tra vicinanza e lontananza.

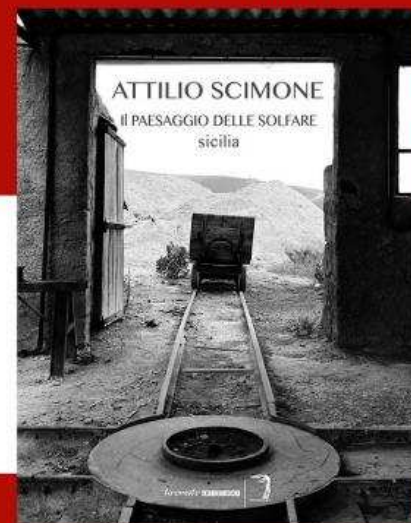
La forma sapiente del suo vedere, proteso a dare la parola alle immagini, si sofferma più volte sugli stessi manufatti, riprendendoli da diversi punti di vista con la massima oggettività; al contempo, in altre fotografie, non rinuncia a vedere i resti delle solfate quasi fossero misteriose rovine dotate di un loro fascino oscuro; oscilliamo così tra la percezione di un passato quasi scomparso, e il farsi avanti di un presente proteso verso il futuro, ma già segnato da un tempo tramontante.

Gigliola Foschi



XVII
Giornata Nazionale
delle Miniere

24-25 maggio 2025



Presentazione del libro
“Il Paesaggio delle Solfate”
di Attilio Scimone

Sabato 24 maggio 2025 | Ore 10,00

Sala Convegni SICILBANCA
Via Francesco Crispi, 21 - Caltanissetta

Domenica 25 maggio 2025 | Ore 10,00

Visita presso una Solfata

Con il patrocinio di:



Si ringraziano:



www.solfatedisicilia.com



info@solfatedisicilia.com | tel. 333.5622682



Grazie per l'attenzione