

Figura 1: Immagine in falsi colori ottenuta dall'elaborazione di dati satellitari Sentinel-2A MSI acquisiti il 2 maggio 2026 alle ore 10:10. Le superfici percorse da incendio sono evidenziate in magenta, le aree vegetate in verde e le aree urbanizzate in rosa. Elaborazione Centro Operativo di Sorveglianza Ambientale ISPRA. Contiene dati Copernicus modificati.

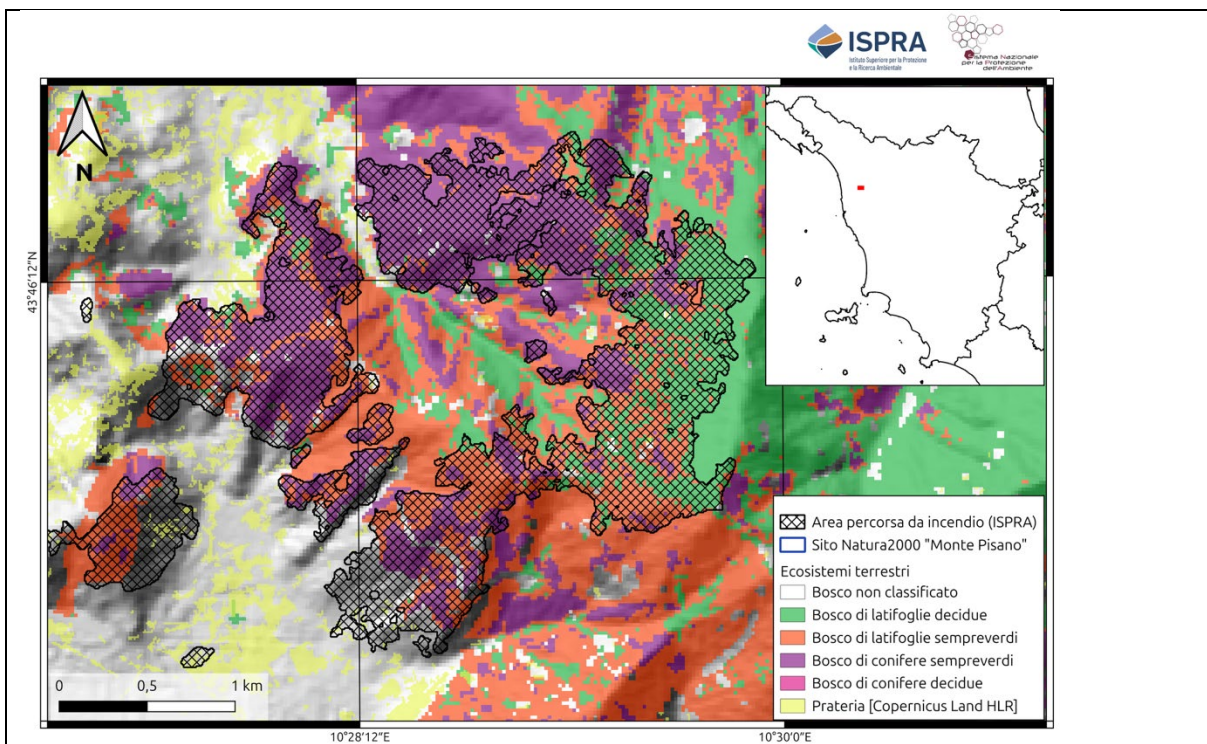


Figura 2. Distribuzione delle aree percorse da incendio (poligoni riempiti con griglia nera) in corrispondenza del passaggio Sentinel-2 il 2 maggio 2026 alle ore 12:10 nell'area dei comuni di San Giuliano Terme, Lucca e Capannoli (province di Pisa e Lucca). In legenda è riportata la classificazione degli ecosistemi forestali derivata da prodotti ISPRA, integrata con la classe "prateria" del prodotto Copernicus.
Elaborazione Centro Operativo di Sorveglianza Ambientale ISPRA. Contiene dati Copernicus modificati.