



ISPRA

Istituto Superiore per la Protezione
e la Ricerca Ambientale



**ANNUARIO DEI DATI
AMBIENTALI 2013**

Annuario dei dati Ambientali, 2013

**Stefano Laporta
Direttore Generale ISPRA**





I PRODOTTI

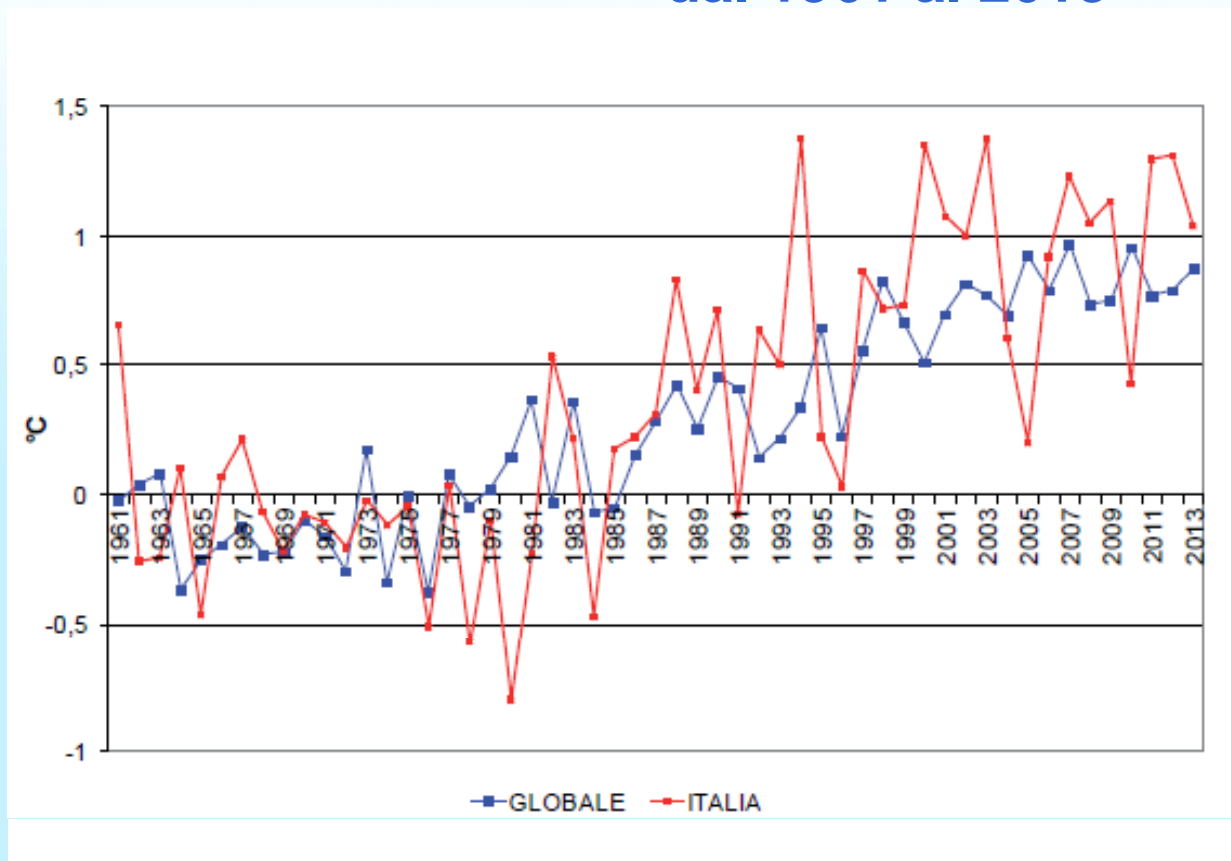
- **Annuario dei dati ambientali - Integrale**
- **Tematiche in primo piano** 
(Novità: focus approfondimento)
- **Ricapitolando ... l'ambiente** (in progress) 
- **Annuario in cifre**
- **Giornalino** (copia stampata) 
- **Multimediale**
- **Banca dati indicatori**

www.isprambiente.it e <http://annuario.isprambiente.it>



CAMBIAMENTI CLIMATICI

Anomalie di temperatura media globale e in Italia dal 1961 al 2013



**Aumento temperatura
media in Italia quasi
sempre superiore a
quello medio globale
sulla terraferma negli
ultimi trent'anni**

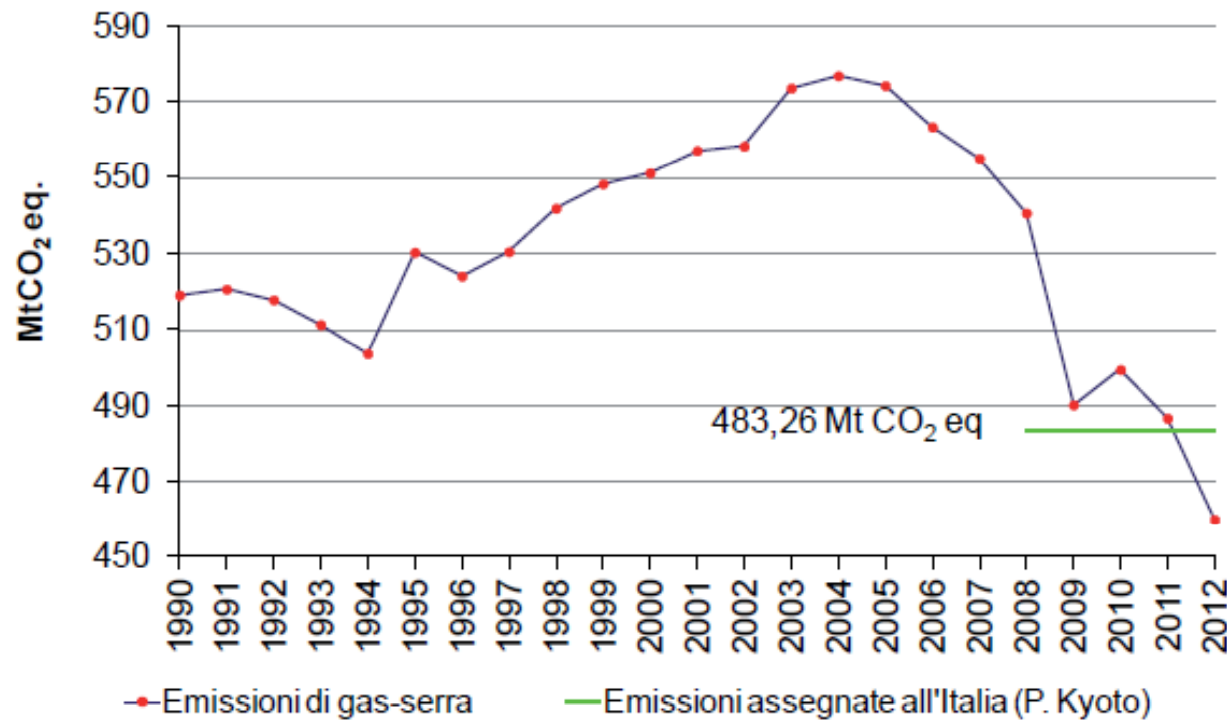
**Anomalia temperatura
media globale
terraferma (+0,88 °C)**

**Anomalia temperatura
media globale in Italia
(+1,04 °C)**



CAMBIAMENTI CLIMATICI

Emissioni di gas-serra 1990 → 2012
519,5 → 460,08 Mt CO₂eq (-11,4%)

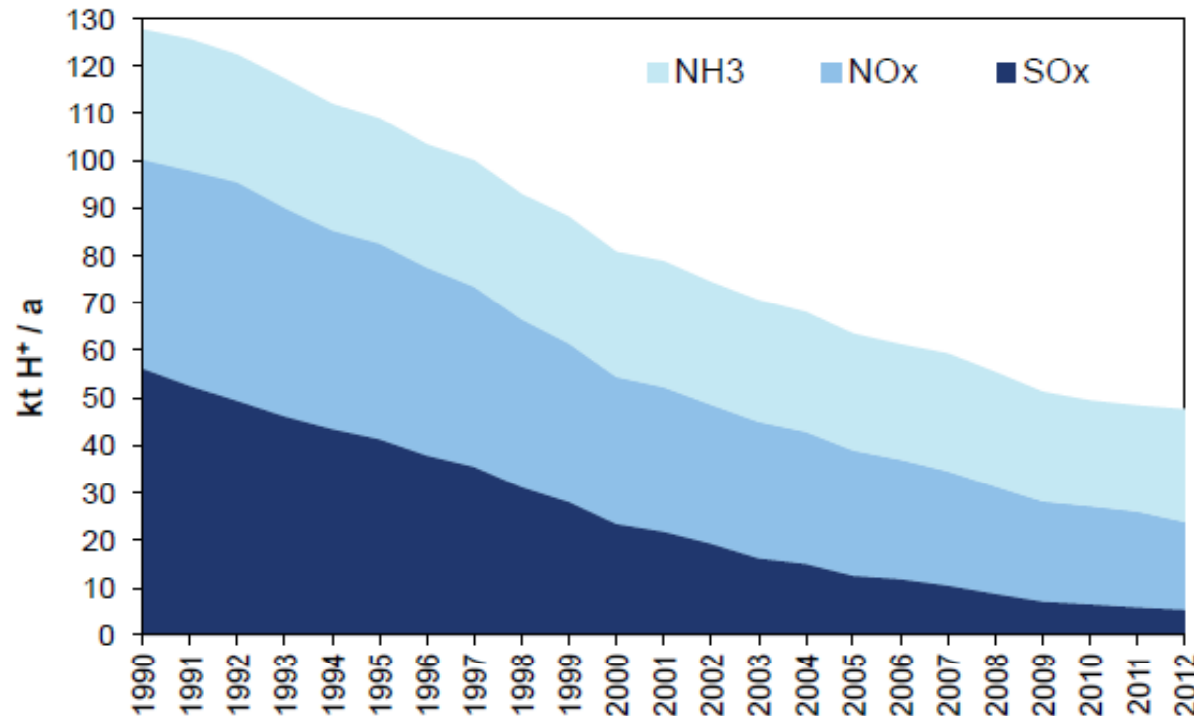


Obiettivo Kyoto
2008-2012
483,3 Mt CO₂eq
(-6,5% rispetto al
1990)



INQUINAMENTO ATMOSFERICO

Emissioni di Sostanze acidificanti (trend 1990-2012)



**Nel complesso
sono diminuite
nel 2012 del
62,7% rispetto al
1990**

Emissioni di PM₁₀: nel 2012

-37% rispetto al 1992



QUALITÀ DELL'ARIA (2012)

CONCENTRAZIONI PM₁₀

40% ha superato Valore Limite Giornaliero (VLG 50 $\mu\text{g}/\text{m}^3$, 35 volte nell'anno)

78% ha superato il limite giornaliero (OMS 50 $\mu\text{g}/\text{m}^3$, 3 volte nell'anno)

CONCENTRAZIONI PM_{2,5}

82% ha superato il Valore Obiettivo (VO 25 $\mu\text{g}/\text{m}^3$, in vigore dal 2015)

8% ha superato il Valore Obiettivo (OMS 10 $\mu\text{g}/\text{m}^3$)

CONCENTRAZIONI O₃

93% ha superato l'obiettivo di lungo periodo (120 $\mu\text{g}/\text{m}^3$)

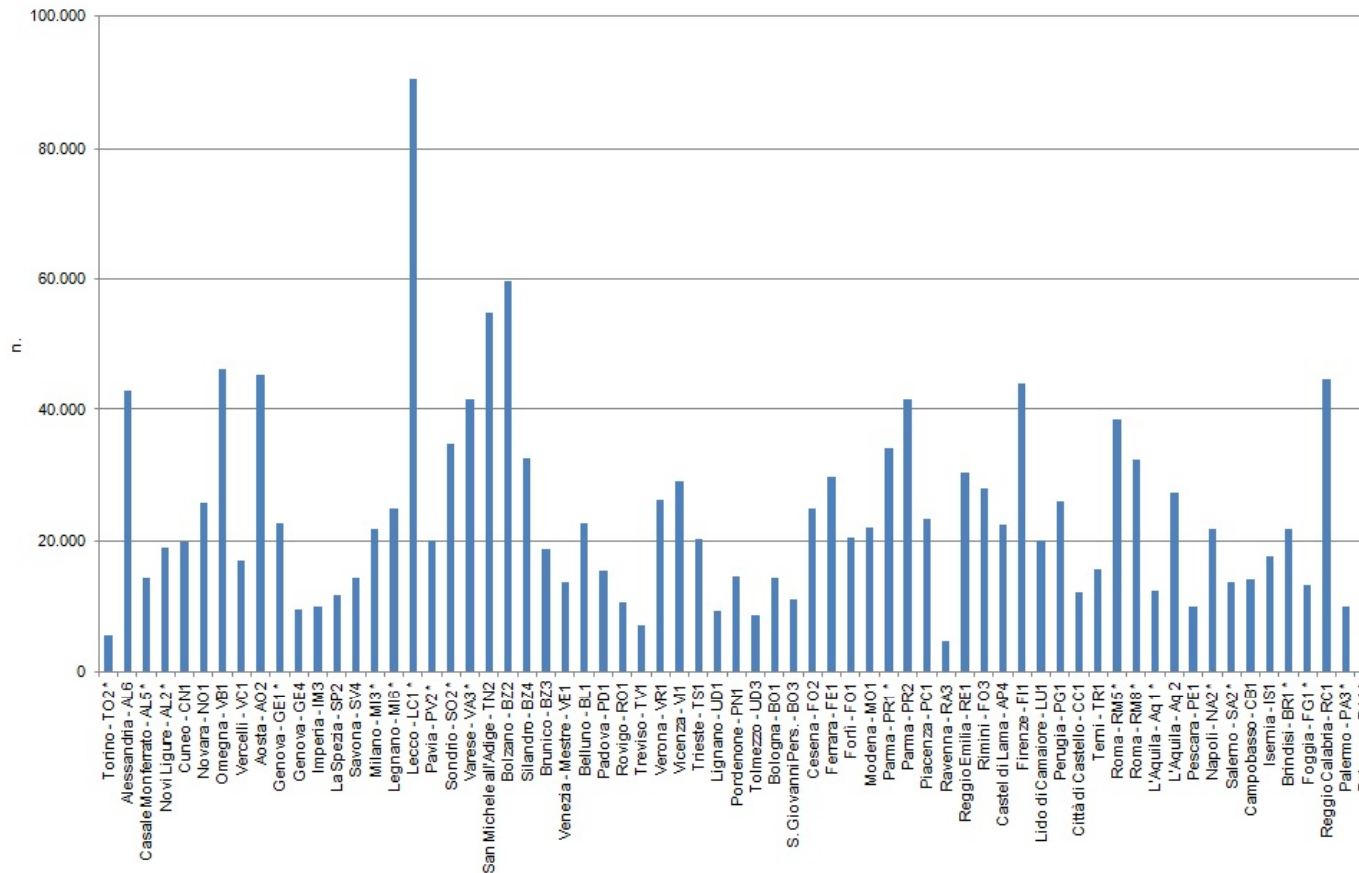
CONCENTRAZIONI NO₂

7% ha superato il valore limite annuale (40 $\mu\text{g}/\text{m}^3$)



QUALITÀ DELL'ARIA

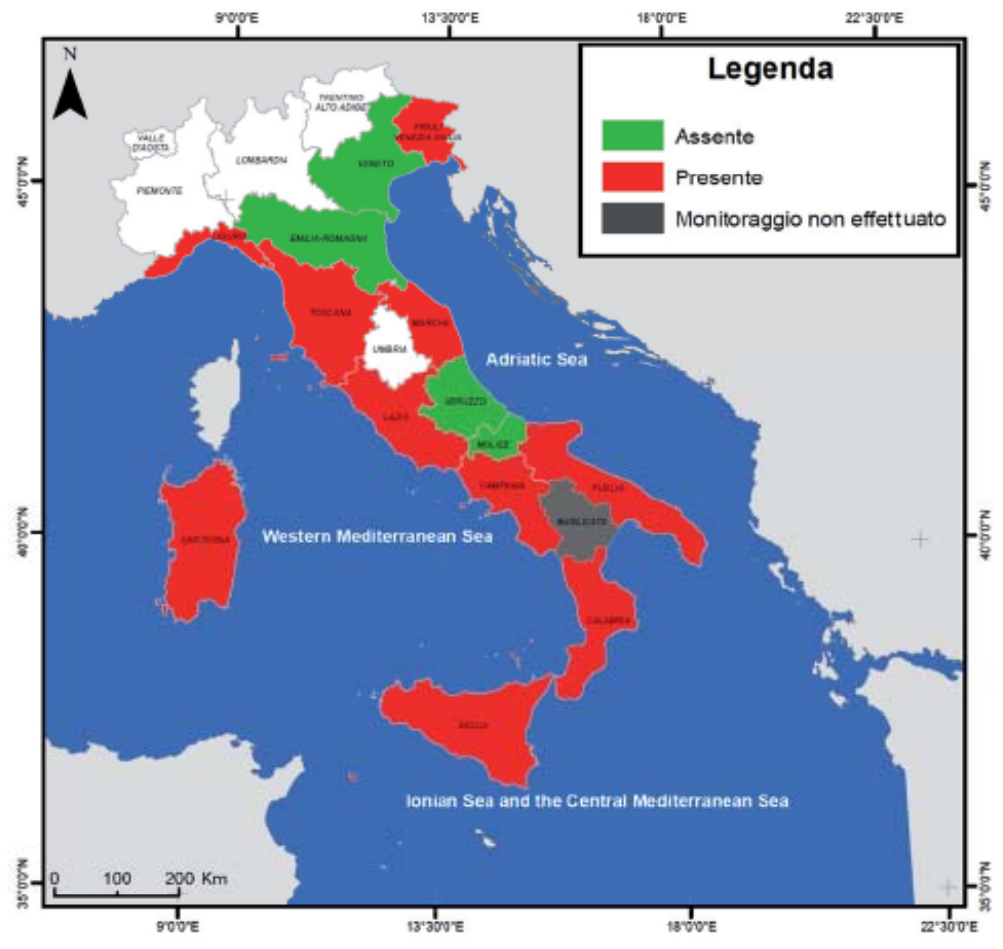
Indice Pollinico Allergenico





QUALITÀ DELLE ACQUE MARINO COSTIERE

Ostreopsis ovata lungo le coste italiane 2012



La presenza di questa alga è stata rilevata in tutte le regioni costiere italiane, a eccezione di Abruzzo, Emilia-Romagna, Molise, Veneto. Nel 2013 anche in Abruzzo



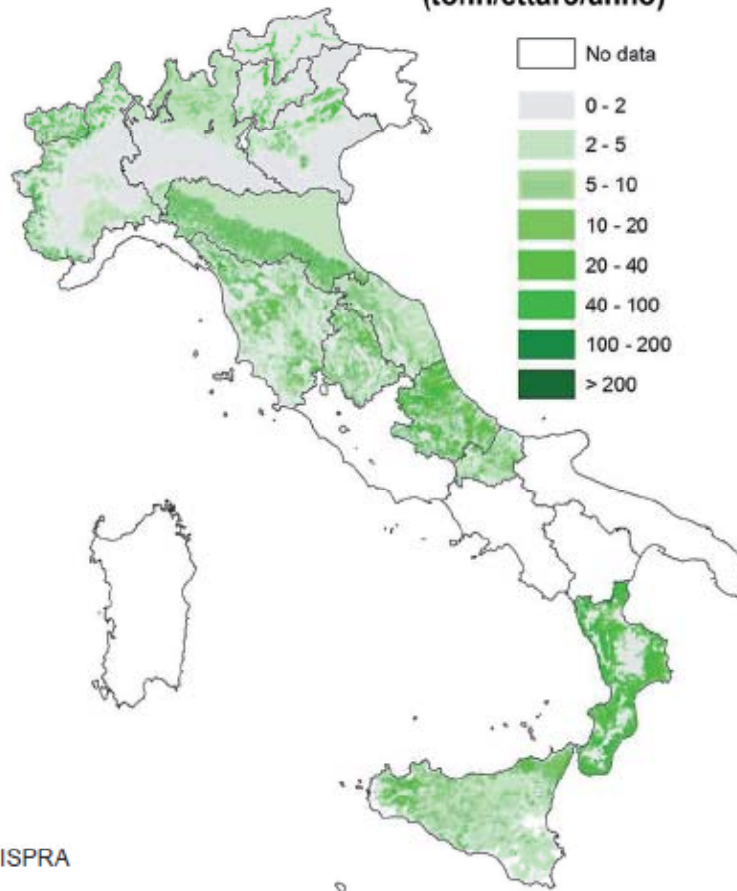


SUOLO E TERRITORIO

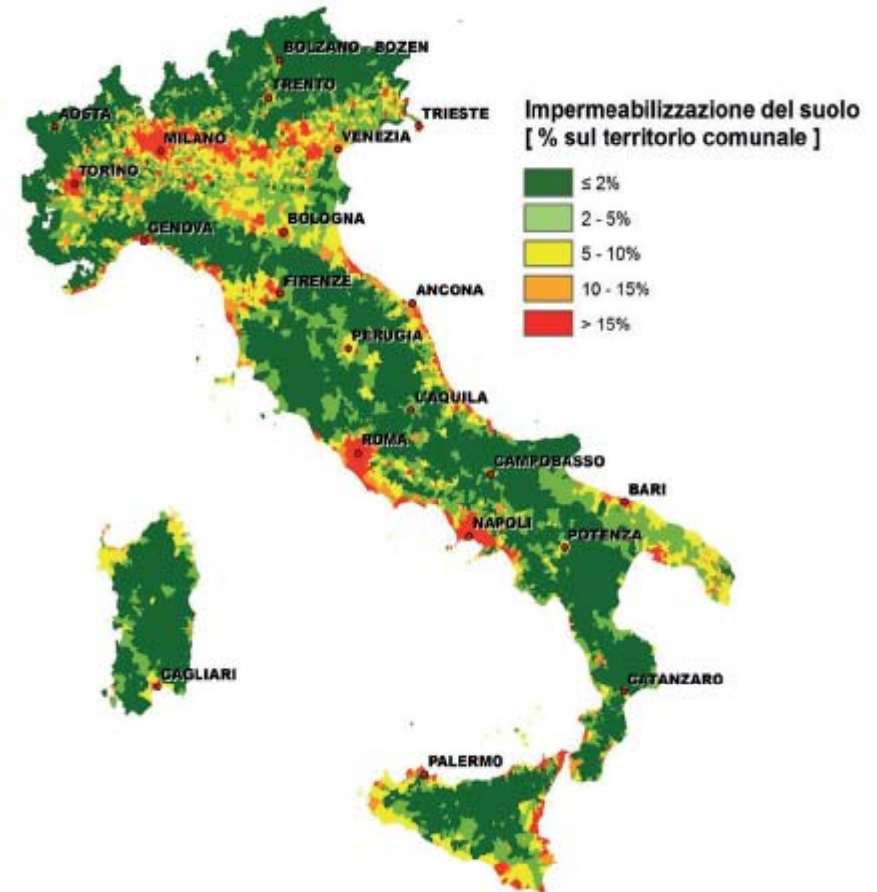
Erosione



**Perdita di suolo per erosione idrica
(tonn/ettaro/anno)**



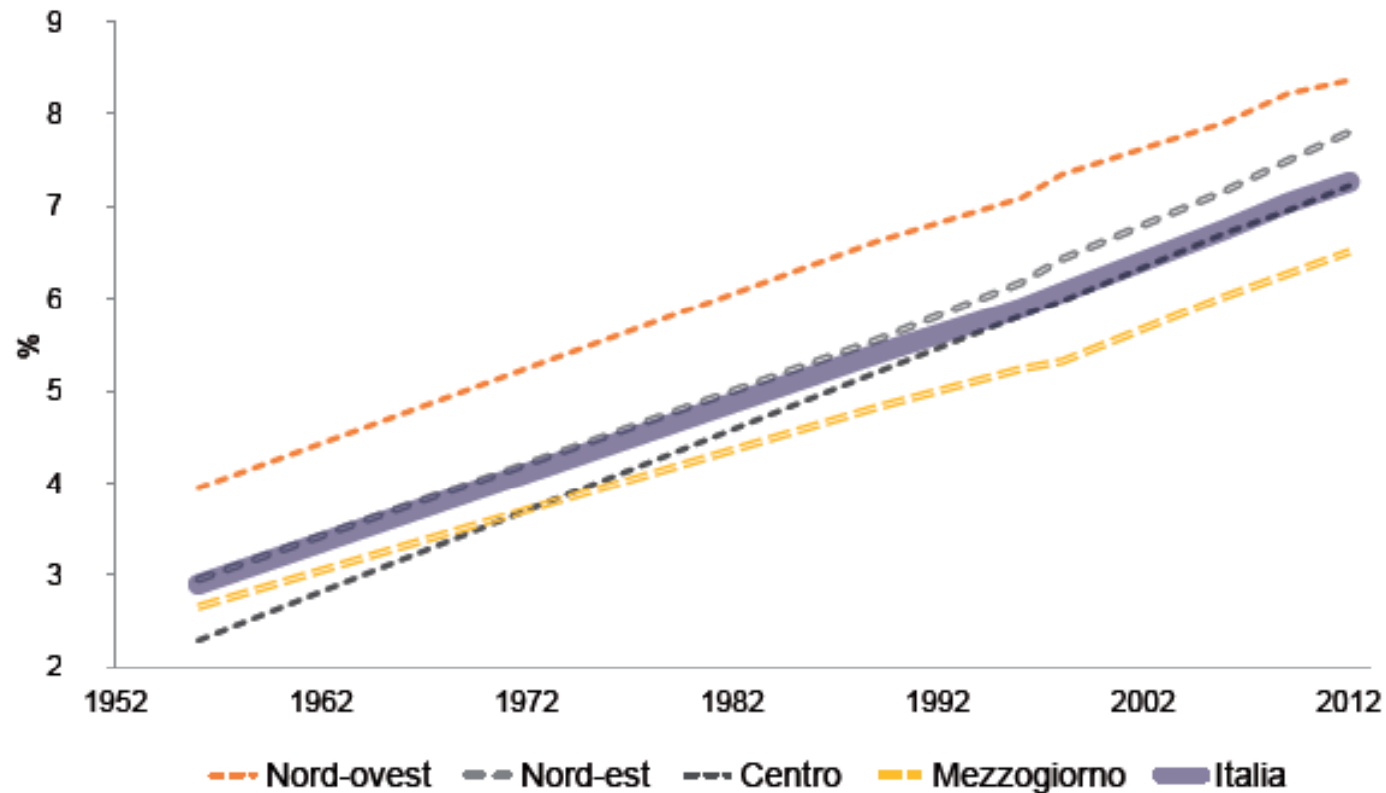
Fonte: ISPRA





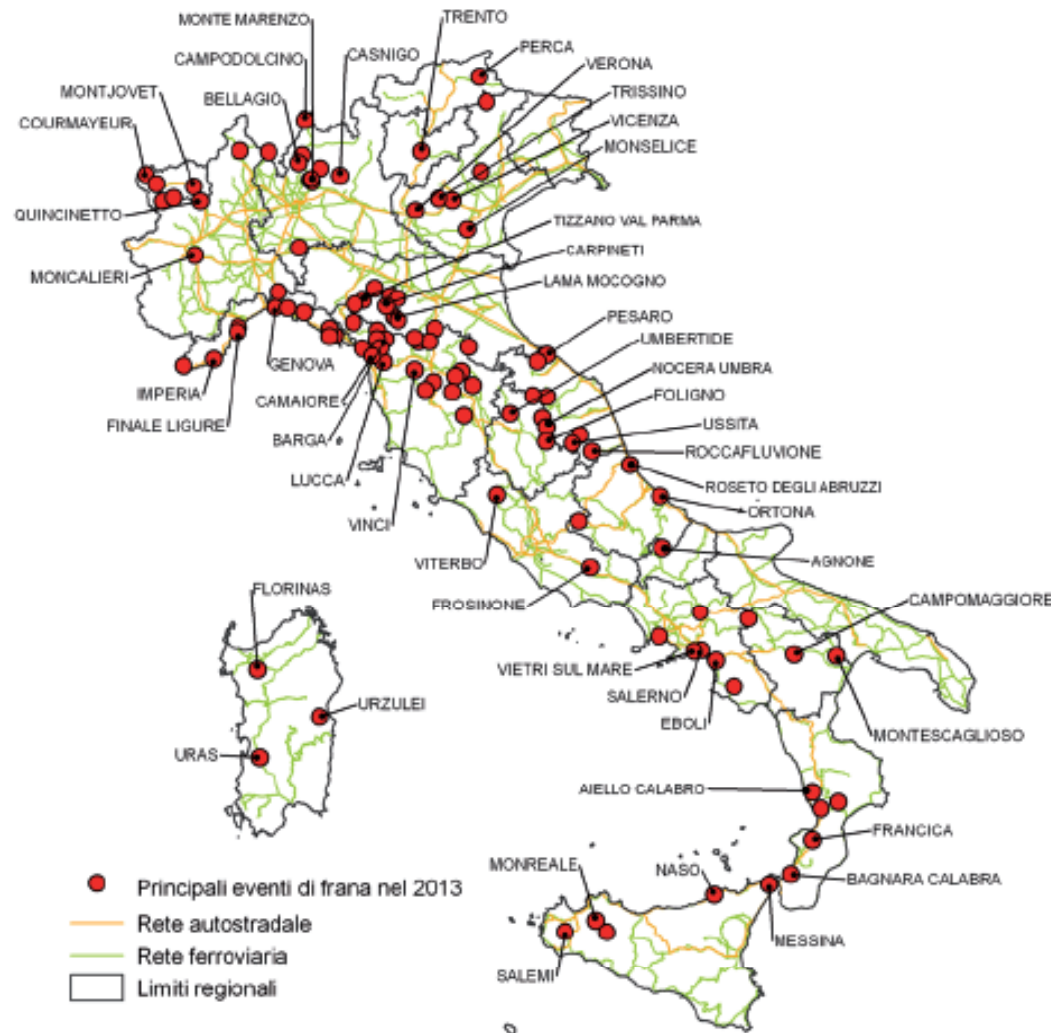
SUOLO

Il consumo di suolo





EVENTI FRANOSI



**Oltre 499.500 frane per
un'area di 21.180 km²
pari al 7% del
territorio nazionale**

**Nel 2013 sono stati
censiti da ISPRA 112
eventi di frana
principali**



PERICOLOSITÀ di ORIGINE ANTROPICA

Stabilimenti a rischio di incidente rilevante



In Italia a dicembre 2013,
il numero complessivo di
stabilimenti a rischio di
incidente rilevante è di

1.135

La distribuzione regionale
rileva che il 25 % circa
degli stabilimenti è
insediato in Lombardia e
che regioni con elevata
presenza di stabilimenti a
rischio sono anche il
Veneto, l'Emilia-
Romagna e il Piemonte



Agenti Fisici (2012)

Rifiuti radioattivi in termini di volumi

29,4% → Lazio, 19,6% → Piemonte 11,8% → Lombardia

Radioattività ambientale

Lazio e Lombardia elevata concentrazione di radon (Rn-222).

Radiazioni elettromagnetiche

11.382 impianti RTV

67% Risanamenti conclusi RTV

6.094 impianti SRB

86% Risanamenti conclusi SRB

Fonti di rumore

Attività commerciali e
di servizio 57,7%

Attività produttive 31,5%

Classificazione acustica

51% comuni italiani

56,5% di popolazione



NATURA E BIODIVERSITÀ

L'Italia è uno dei Paesi europei più ricchi di biodiversità

Specie animali

In Italia si trovano oltre **58.000** specie animali, di cui circa 55.000 Invertebrati e 1.258 Vertebrati, con un'elevata incidenza di specie endemiche (31,8% anfibi e 18,3% pesci ossei d'acqua dolce)

Specie animali minacciate

31% Vertebrati

Specie vegetali

6.711 specie di **piante superiori**

15,6% della flora totale è rappresentato da endemismi

Specie vegetali minacciate

15,6 % Piante superiori 22% Piante inferiori (Briofite e Licheni)

Principali cause di minaccia

Frammentazione degrado e distruzione habitat

Introduzione specie esotiche

Sovrasfruttamento risorse e specie



NATURA E BIODIVERSITÀ

Rete Natura 2000:

2.585 (ZPS + SIC) → 21,2% superficie territoriale italiana

Aree protette

871 Aree protette → **10,5%** superficie territoriale italiana

27 Aree Marine Protette → **301.870 ha**

Santuario dei Mammiferi marini “Pelagos” → **2.557.258 ha**

Zone umide

64 aree umide d'interesse internazionale ai sensi della Convenzione di Ramsar



Informazioni Flash

- **EMAS - Ecolabel**
- **VIA, VAS, AIA**
- **Reporting ambientale**



ISPRA
Istituto Superiore per la Protezione
e la Ricerca Ambientale



**ANNUARIO DEI DATI
AMBIENTALI 2013**

APPROFONDIMENTI

**I prodotti dell'Annuario dei dati ambientali
edizione 2013**

sono disponibili sui siti

www.isprambiente.it

[http//annuario.isprambiente.it](http://annuario.isprambiente.it)