



# Monitoraggio e tutela dei suoli nello scenario europeo

Convegno

*Il consumo di suolo in Italia*

Aula dei Gruppi parlamentari

Mercoledì 26 marzo 2014

*Luca Marmo  
Commissione europea  
Direzione generale dell'Ambiente  
Unità ENV.B.1 – Agricoltura, foreste e suoli  
BU-5, 5/178  
1049 Bruxelles  
E-mail: [luca.marmo@ec.europa.eu](mailto:luca.marmo@ec.europa.eu)*



# Gli aspetti generali



# Il contesto: fatti e cifre

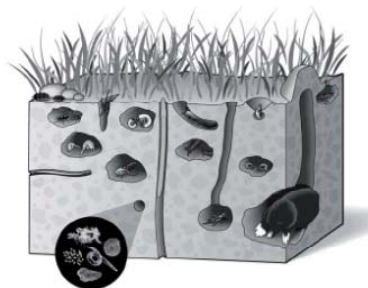


**Alimentazione:** >99.7% delle calorie nutrizionali



**Agricoltura:** 25m di persone coinvolte nell'Ue,  
con un fatturato di €392bn (2011)

**Assorbimento acqua piovana:** fino a 3.750  
m<sup>3</sup>/ha, ovvero quasi 400 mm di pioggia



**Biodiversità:** almeno un quarto della  
biodiversità globale è nei suoli

**Stoccaggio di carbonio:** 70-75  
miliardi di tonnellate nei suoli dell'Ue



## Processi di degradazione:



*Impermeabilizzazione*



*Erosione*



*Perdita di materia organica*

*Compattazione*



*Salinizzazione+Acidificazione*



*Frane*



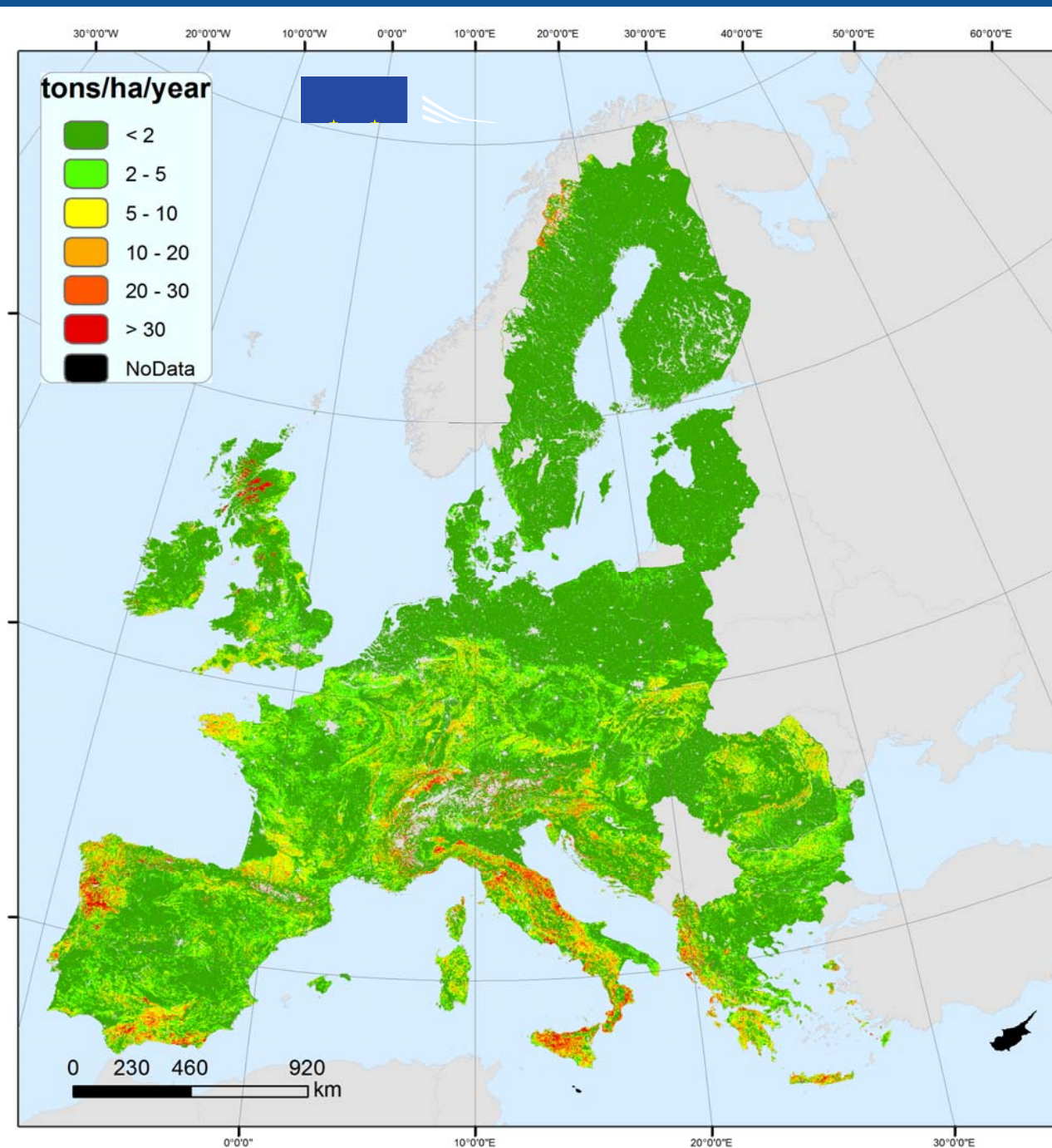
*Contaminazione*



# Erosione

Circa 1.3 milioni di km<sup>2</sup> soggetti ad **erosione** idrica (il 20% perde più di 10 tonnellate di suolo all'anno).

Fonte:  
Centro comune di ricerca (CCR) della Commissione europea, Ispra (VA), 2012

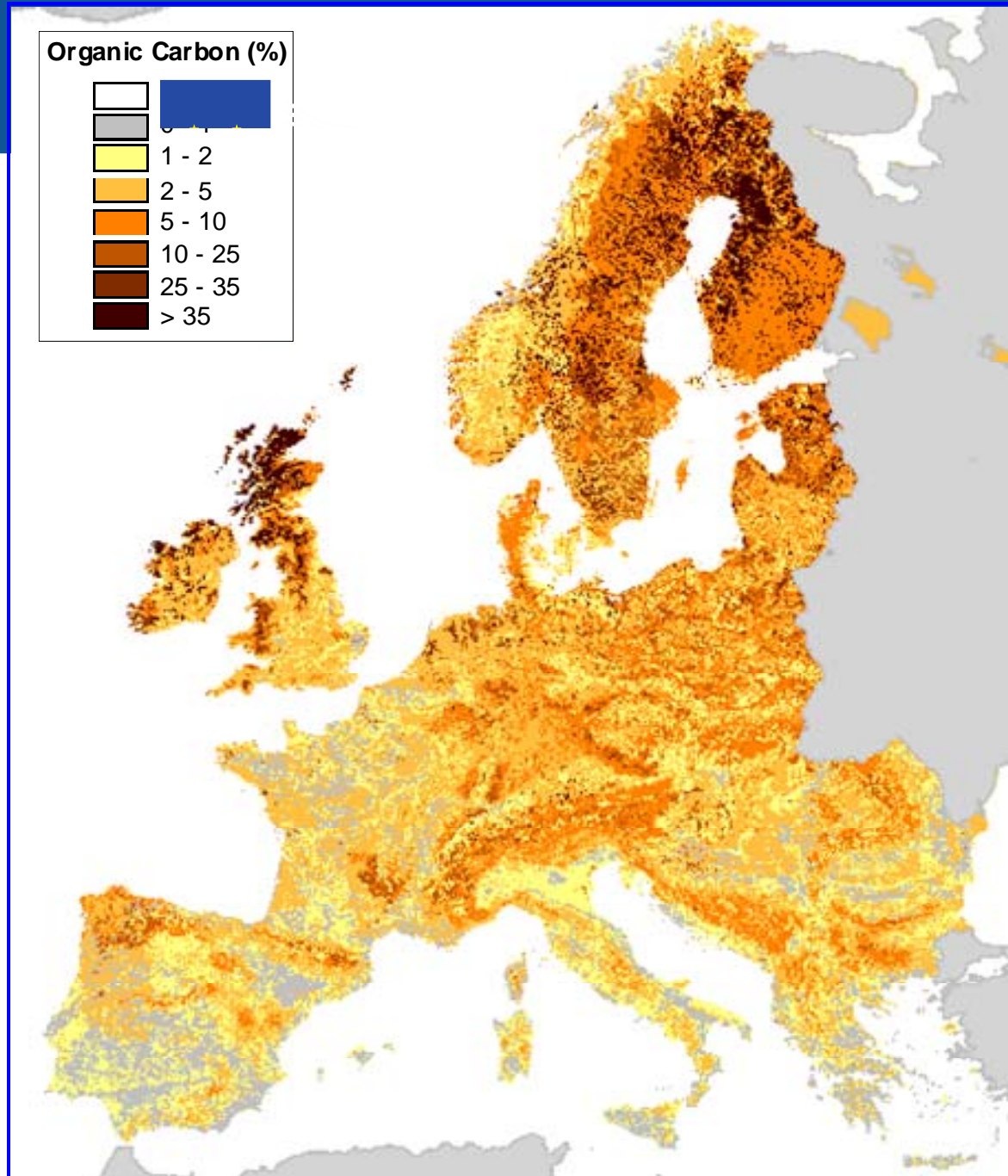




# Materia organica

Circa il 45% dei suoli europei presenta un contenuto **scarso o molto scarso** di materia organica (0-2% carbonio organico) e il 45% un contenuto medio (2-6%).

Fonte:  
Centro comune di ricerca (CCR) della  
Commissione europea, Ispra (VA), 2004

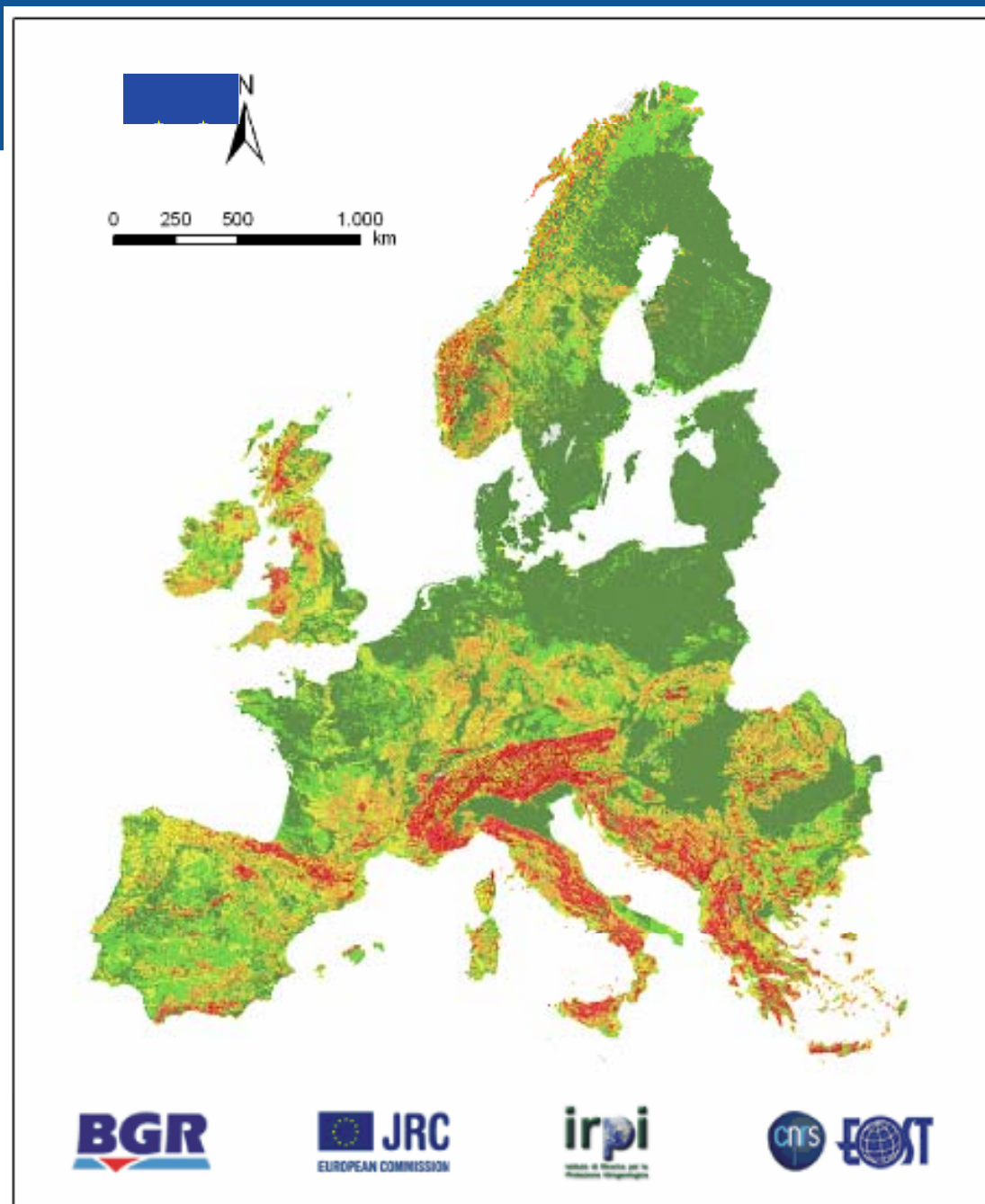


# Frane

Ci sono oltre 630.000 frane registrate nelle banche dati nazionali. Stime delle aree interessate sono state fatte per l'Italia (7% del territorio), la Slovacchia (5%) ed il Portogallo (1%).

(**Attenzione:** la mappa a fianco concerne le **aree a rischio**, non quelle dove ci sono effettivamente delle frane.)

Fonte:  
Centro comune di ricerca (CCR) della  
Commissione europea, Ispra (VA), 2012



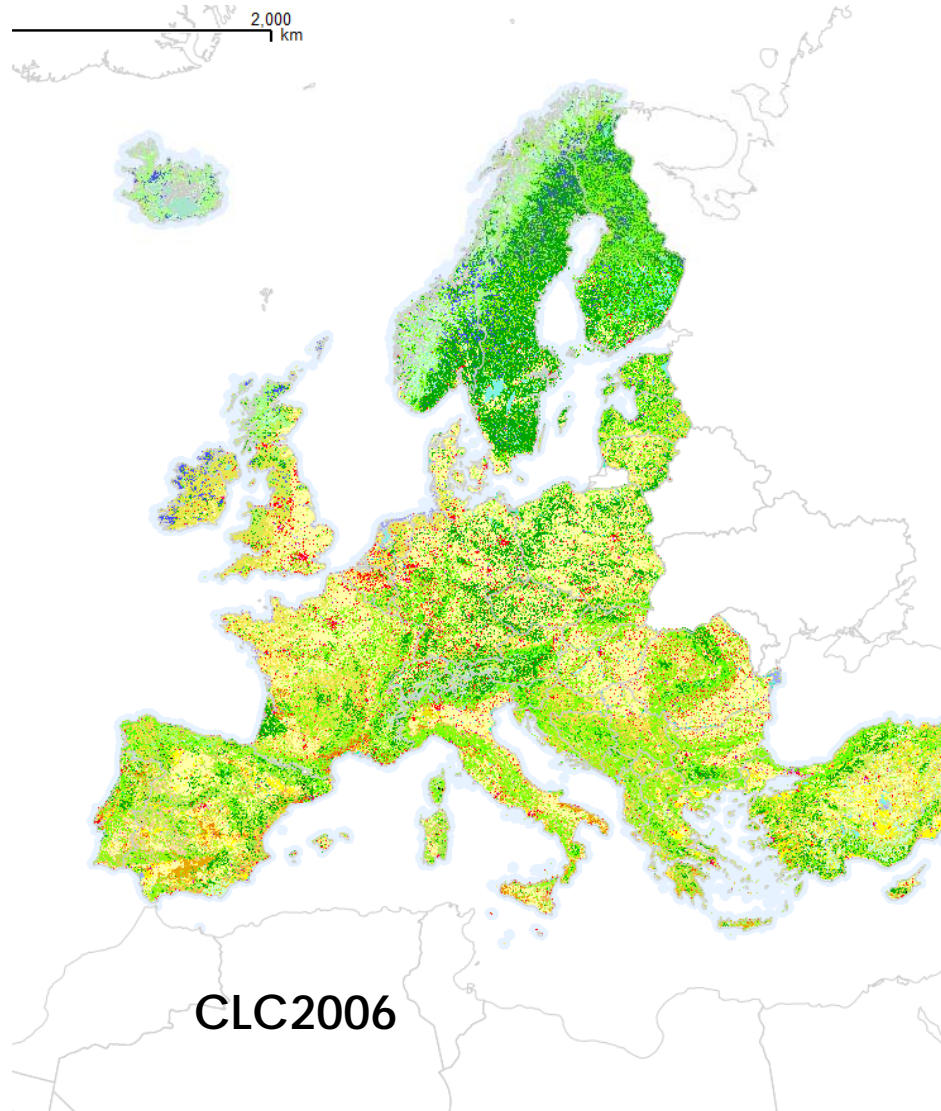


# **Il monitoraggio del consumo di suolo a livello europeo**





# Copernicus: Land monitoring pan-European component



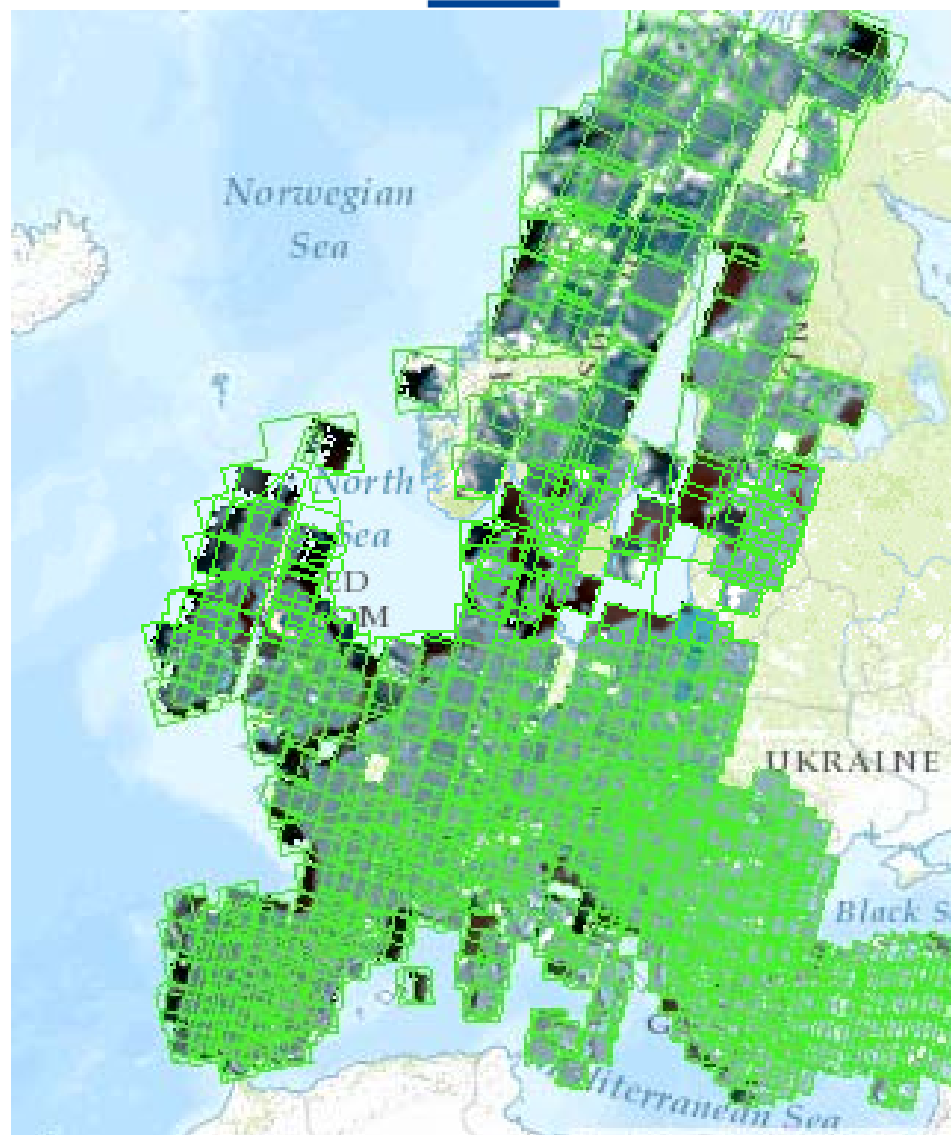
## Corine Land Cover:

- ❖ Gestito dall'Agenzia europea dell'Ambiente
- ❖ 39 Paesi coperti
- ❖ 1990-2000-2006-2012
- ❖ 44 land cover / land use classes
- ❖ Unità minima di campionamento: 25 ha
- ❖ Dimensione trasversale degli elementi lineari > 100 m

# Un mosaico d'immagini satellitari



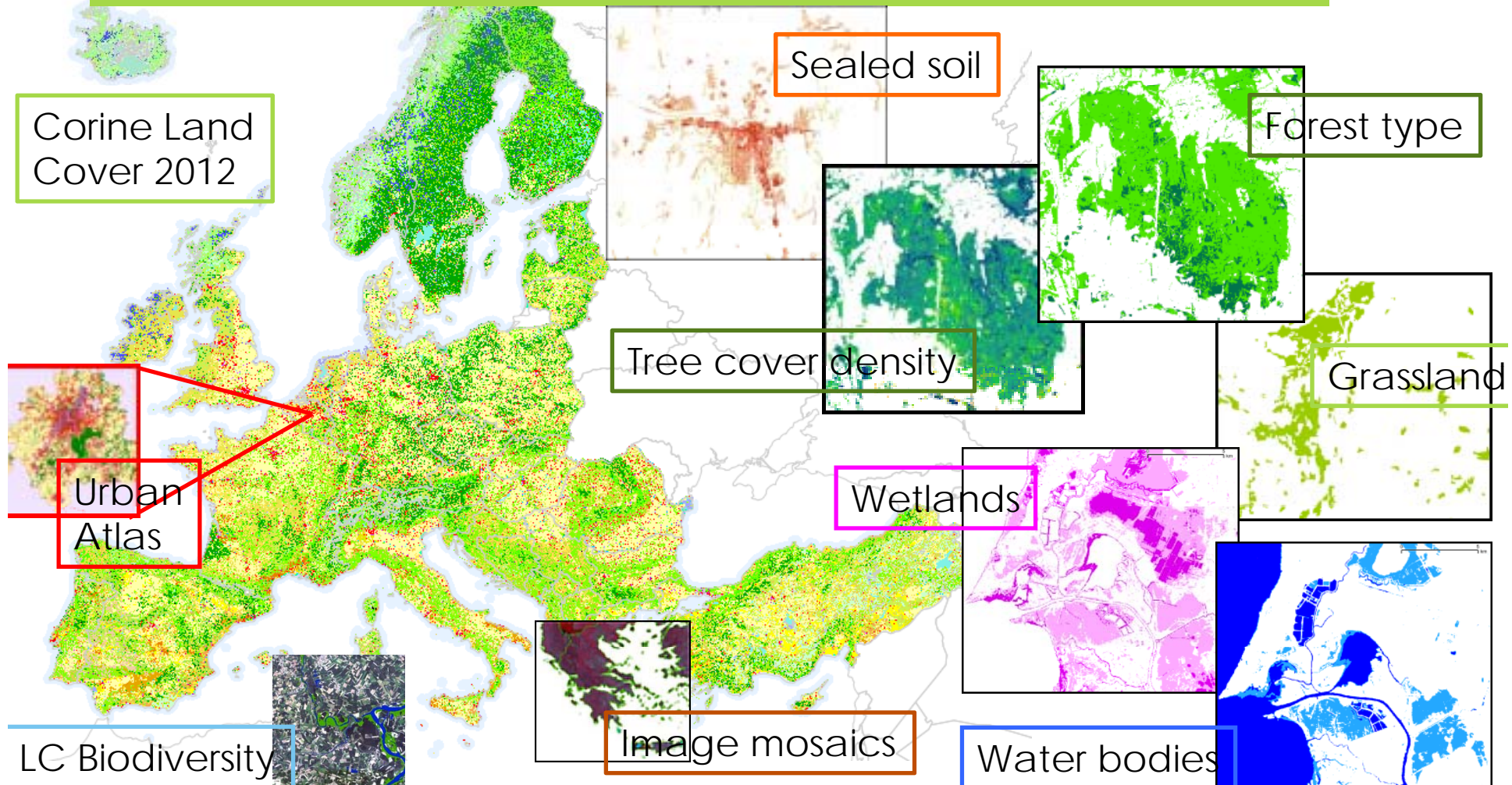
European  
Commission



Environment

# Land monitoring pan-European component, reference year 2012

## Product portfolio





# **Il consumo di suolo**



# Il consumo di suolo a livello europeo (1)



Dati dell'Agenzia europea dell'ambiente:

- ❖ Incremento superfici "artificiali" 1990-2000:  
**+1.000 km<sup>2</sup>/anno, o 275 ettari/giorno**
- ❖ Incremento superfici "artificiali" 2000-2006:  
**+920 km<sup>2</sup>/anno, o 252 ettari/giorno**
- ❖ Superfici "artificiali" Ue (2006): **390 m<sup>2</sup>/ab.**
- ❖ Superfici impermeabilizzate Ue (2006): **200 m<sup>2</sup>/ab.**
- ❖ Superfici impermeabilizzate **Ue** (2006): **2,3%**
- ❖ Superfici impermeabilizzate **Italia** (2006): **2,8%**

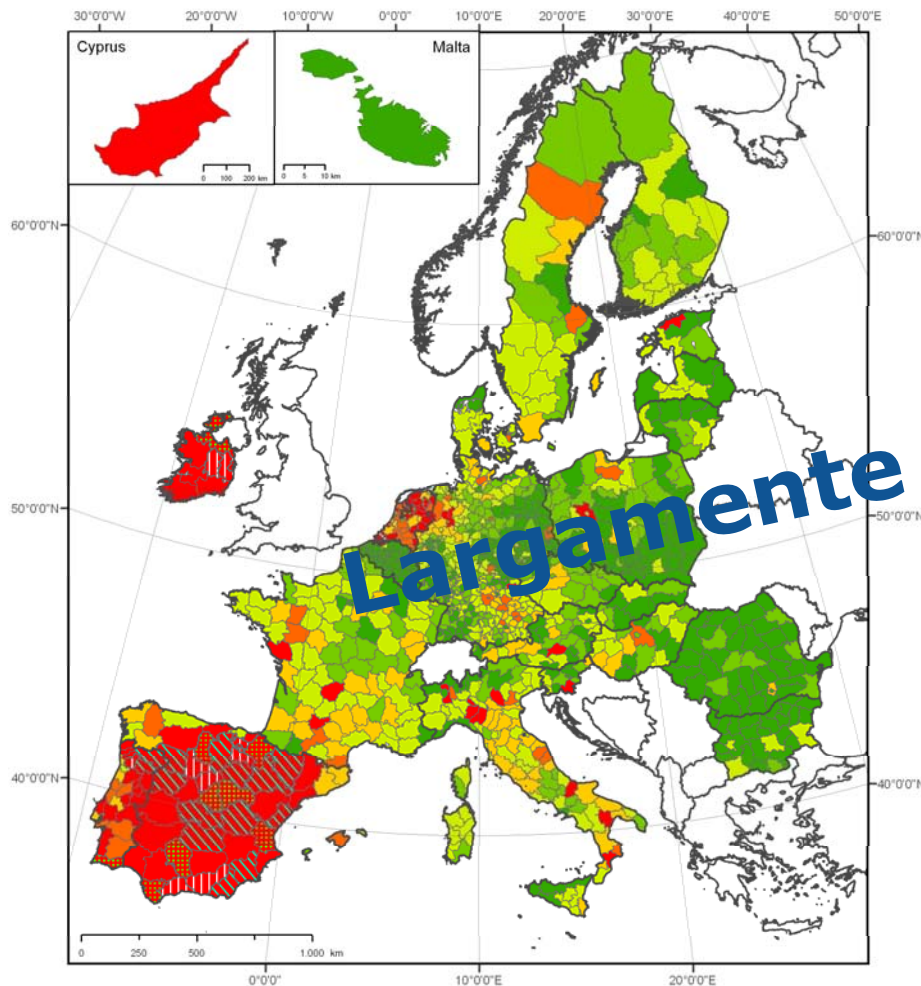




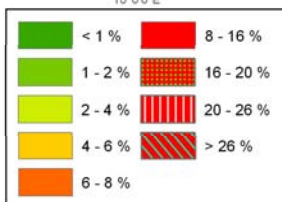
# Il consumo di suolo a livello europeo (2)



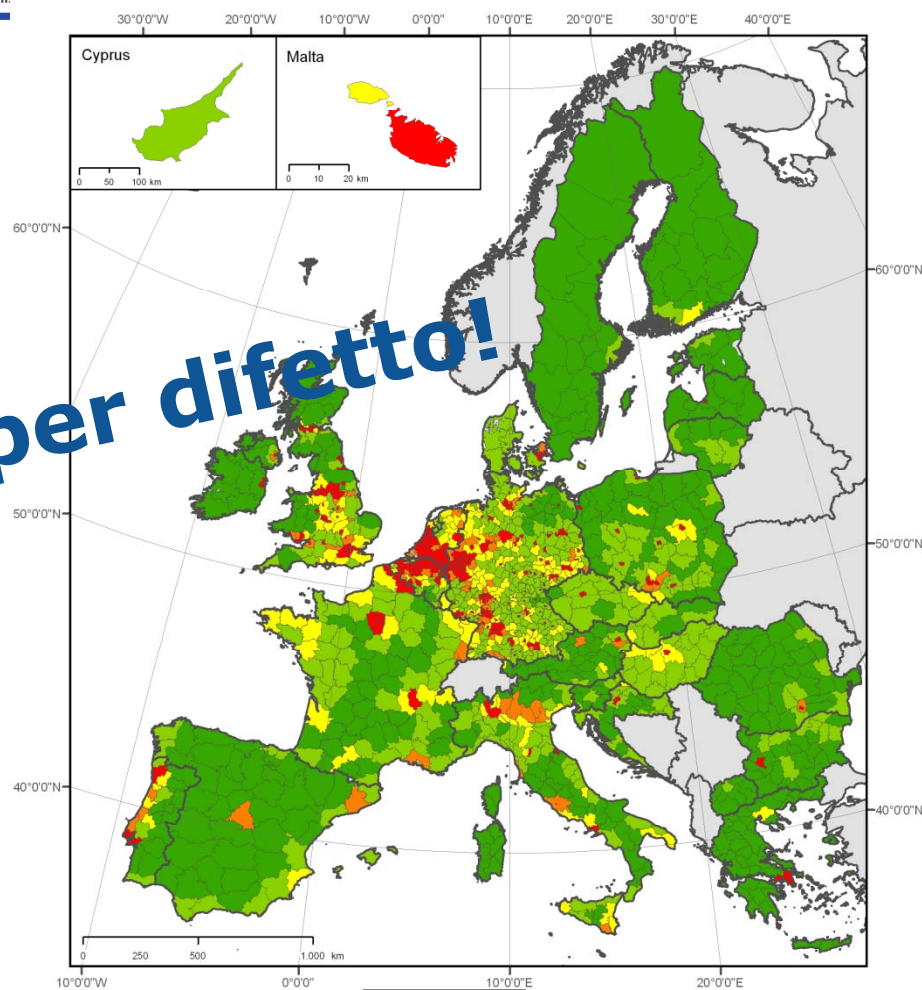
European Commission



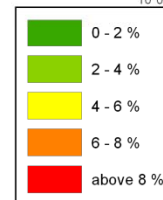
Aumento superfici artificiali (2000-2006)



umweltbundesamt



Superfici artificiali (2006)



umweltbundesamt



# **La tutela dei suoli nello scenario europeo**





## Strategia tematica per la protezione del suolo, COM(2006) 231

### ❖ **Quattro pilastri:**

sensibilizzazione, ricerca, integrazione, legislazione

### ❖ L'obiettivo è un **uso** sostenibile del suolo e la protezione delle sue **funzioni**:

- (a) produzione di biomasse;
- (b) stoccaggio, filtraggio e trasformazione di nutrienti e acqua;
- (c) biodiversità, in forma di habitat, specie e geni;
- (d) ambiente fisico e culturale per attività antropiche;
- (e) fonte di materie prime;
- (f) riserva di carbonio;
- (g) archivio geologico e archeologico.

### ❖ **Proposta di direttiva quadro**, COM(2006) 232



# Il settimo programma d'azione per l'ambiente (2014-2020)



**Decisione N. 1386/2013/UE del Parlamento europeo e del Consiglio  
del 20 novembre 2013 su un programma generale di azione dell'Unione  
in materia di ambiente fino al 2020**

« Vivere bene entro i limiti del nostro pianeta »



Gazzetta ufficiale dell'Unione europea L 354, 28.12.2013, p. 171

# Il settimo programma d'azione per l'ambiente (2014-2020): il suolo e il territorio



## Obiettivo prioritario 1:

### *Proteggere, conservare e migliorare il **capitale naturale** dell'Unione*

- ❖ Il degrado del suolo compromette lo **stato dell'ambiente** europeo;
- ❖ La pianificazione e l'uso dei terreni dovrebbero contribuire all'obiettivo del «**consumo netto di suolo pari a zero**» **entro il 2050**;
- ❖ L'Unione e gli Stati membri devono a riflettere quanto prima su come affrontare le problematiche legate alla qualità del suolo all'interno di un **quadro giuridico vincolante** utilizzando un approccio basato sui rischi, mirato e proporzionato;
- ❖ Si devono **intensificare gli sforzi** per ridurre l'erosione, aumentare la materia organica, bonificare i siti contaminati, migliorare l'integrazione delle istanze decisionali e adottare obiettivi relativi al suolo e ai terreni in quanto risorsa nonché di obiettivi di pianificazione territoriale.

## Obiettivo prioritario 8:

### *Migliorare la sostenibilità delle **città** dell'Unione*

- ❖ Necessità di bonificare i **siti contaminati** e recuperare le **aree industriali dismesse**
- ❖ Politiche di **pianificazione urbana** sostenibili
- ❖ **Uso sostenibile del territorio** urbano
- ❖ Miglior gestione e conservazione della **biodiversità urbana**







**Un po' di pubblicità...**



# Alcune pubblicazioni in tema di consumo di suolo



Commissione europea IT

Orientamenti in materia di buone pratiche per limitare, mitigare e compensare l'impermeabilizzazione del suolo

Ambiente

The cover features a composite image: on the left, a modern city skyline with skyscrapers; on the right, a green landscape with a road and a dirt path. The European Commission logo and the code "IT" are in the top right corner. The title is centered in the lower half, and the word "Ambiente" is in a blue box at the bottom left.

Commissione europea

Superfici impermeabili, costi nascosti

Alla ricerca di alternative all'occupazione e all'impermeabilizzazione dei suoli

Arborea

The cover features a stylized illustration of a purple concrete mixer truck pouring concrete into a sidewalk. A man in a yellow shirt and blue pants is walking a dog on the sidewalk. In the background, there are red houses. The European Commission logo is in the top right corner. The title is in large white letters, and the subtitle is below it. The word "Arborea" is in a green box at the bottom right.

# Conferenza a Bruxelles il 19 giugno 2014



## "Land as a resource" / "Il territorio come risorsa"

**Obiettivo:** la conferenza s'inserisce nel dibattito in preparazione a una comunicazione della Commissione sul "territorio come risorsa", sulla scia del settimo programma d'azione in campo ambientale, appena adottato dal Parlamento europeo e dal Consiglio. Tale comunicazione dovrebbe vedere la luce nel corso del 2015.

### **Intervengono, tra gli altri:**

- ❖ Il commissario all'Ambiente della Commissione europea, **Janez Potočnik**
- ❖ Il direttore dell'Earth Policy Institute di Washington, **Lester E. Brown**
- ❖ Il direttore del Wuppertal Institute e autore del rapporto "*Assessing Global Land Use: Balancing Consumption with Sustainable Supply*", **Stefan Bringezu**
- ❖ L'urbanista **Simone Ombuen** del Dipartimento di Architettura dell'Università Roma Tre
- ❖ Il segretario generale del Copa-Cogeca, **Pekka Pesonen**
- ❖ L'ex direttore generale aggiunto della FAO, **Alexander Müller**

**Per iscriversi:** [http://ec.europa.eu/environment/land\\_use/conference\\_en.htm](http://ec.europa.eu/environment/land_use/conference_en.htm)



# Grazie per l'attenzione!



<http://ec.europa.eu/environment/soil/index.htm>

