



Bollettino nazionale di monitoraggio e previsione dello stato dei mari italiani

Centro Nazionale Crisi, Emergenze Ambientali e Danno
Centro Operativo di Sorveglianza Ambientale

30 aprile 2024

Situazione attuale

Sono previste onde con H_{m0} intorno a 2.8 m nello **Stretto di Sicilia** e sulle coste della Sicilia meridionale.

Previsioni per i giorni 1 – 3 maggio 2024

Per il 1 maggio sono previste onde con H_{m0} intorno a 2 m nel **Mar Tirreno** e sulle coste di Lazio, Campania ed Isole Pontine. Nello **Stretto di Sicilia** e sulle coste della Sicilia meridionale sono previste onde con H_{m0} intorno a 2 m. Nel **Mare Adriatico** e sulle coste delle Marche sono previste onde con H_{m0} intorno a 2 m.

Per il 2 maggio sono previste onde con H_{m0} intorno a 2.5 m sulle coste della **Sardegna** nord-occidentale. Sulle coste della Sardegna orientale sono previste onde con H_{m0} intorno a 2 m. Nel **Mar Ligure** e sulle coste della Liguria e Toscana settentrionale sono previste onde con H_{m0} intorno a 2.7 m. Nel **Mar Tirreno** e sulle coste della Toscana meridionale e del Lazio settentrionale sono previste onde con H_{m0} intorno a 3.5 m. Sulle coste del Lazio meridionale, Campania ed Isole Pontine sono previste onde con H_{m0} intorno a 2.5 m.

Per il 3 maggio sono previste onde con H_{m0} intorno a 2 m sulle coste della **Sardegna** nord-occidentale. Nel **Mar Ligure** e sulle coste della Liguria e Toscana settentrionale sono previste onde con H_{m0} intorno a 2.5 m in diminuzione. Nel **Mar Tirreno** e sulle coste della Toscana meridionale e del Lazio settentrionale sono previste onde con H_{m0} intorno a 2.5 m. Sulle coste del Lazio meridionale, Campania ed Isole Pontine sono previste onde con H_{m0} intorno a 2.3 m.

Gli eventi previsti rientrano nel clima marino atteso.

Inizio	Durata	Luogo	Massimo	H_{m0} [m]	T_p [s]	T_m [s]	Dir [°N]	R_T
01/05/24 12:00	giorni 1, ore 15	civitavecchia	02/05/24 23:00	2.7	7.6	6.8	235.0	n.d.
02/05/24 01:00	giorni 1, ore 0	alghero	02/05/24 21:00	2.5	10.2	8.9	296.0	0.0
02/05/24 17:00	giorni 0, ore 12	laspezia	02/05/24 23:00	2.8	10.2	9.3	225.0	0.1
02/05/24 10:00	giorni 1, ore 6	ponza	03/05/24 12:00	2.4	7.6	6.6	276.0	0.0
30/04/24 10:00	giorni 0, ore 13	mazara	30/04/24 17:00	2.7	7.6	6.6	133.0	0.1

Tabella 1: mareggiate previste nei mari italiani nelle prossime 96 ore

Elenco delle figure

1	ISPRA EUMETCast airmass MSG/SEVIRI 30/04/2024 ore 07:40 UTC	4
2	MCWAF ISPRA - altezza significativa (H_{m0}) Mar Mediterraneo . . .	4
3	MCWAF ISPRA - altezza significativa (H_{m0}) Mar Ligure	5
4	MCWAF ISPRA - altezza significativa (H_{m0}) Sardegna settentrionale	5
5	MCWAF ISPRA - altezza significativa (H_{m0}) Canale di Sicilia	6

Elenco mareggiate

In Tab.1 sono elencate tutte le mareggiate previste nei mari italiani, prendendo come riferimento le posizioni delle boe RON.

Elenco dei simboli

Dir Direzione media di provenienza delle onde

H_{m0} Altezza significativa spettrale [m]

R_T Periodo di ritorno [anni]

T_m Periodo medio spettrale [s]

T_p Periodo di picco spettrale [s]

https://www.isprambiente.gov.it/pre_mare/coastal_system/maps/first.html

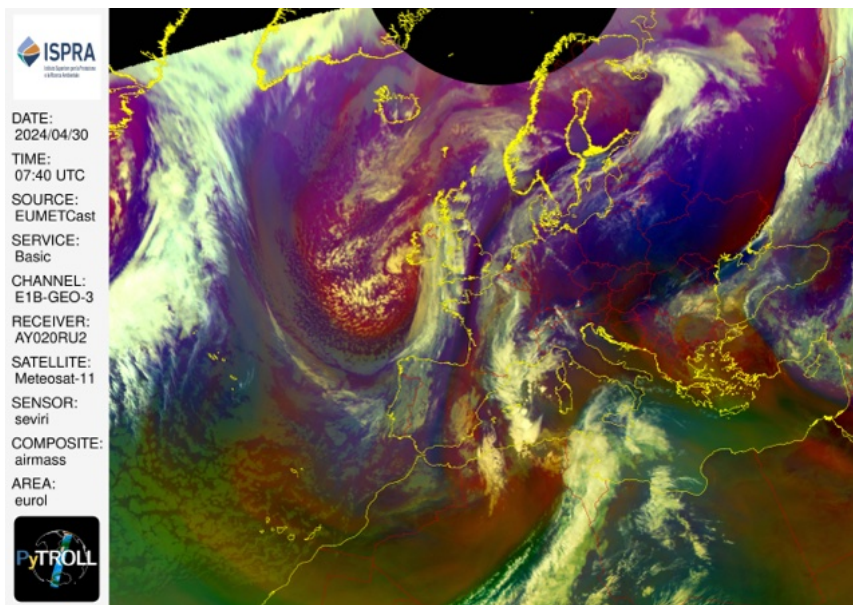
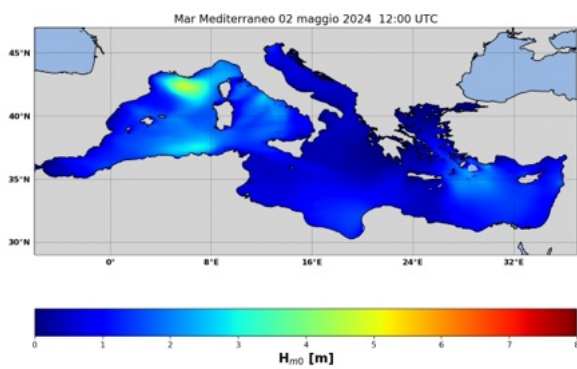
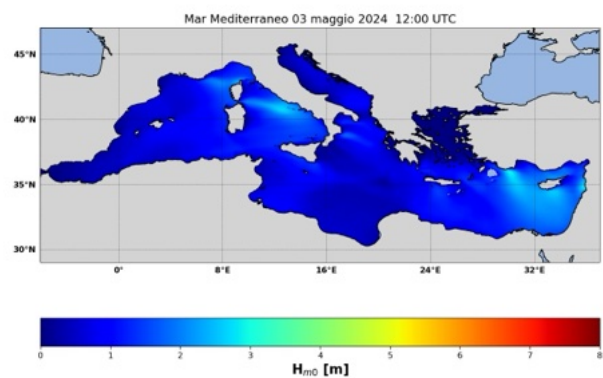


Figura 1: ISPR EUMETCast airmass MSG/SEVIRI 30/04/2024 ore 07:40 UTC

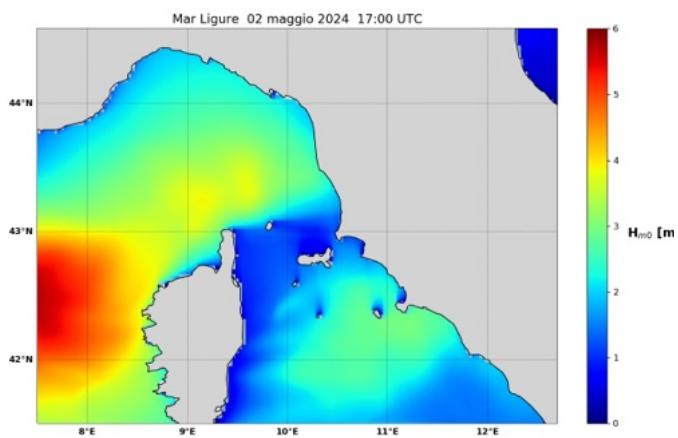


(a) ore 12 UTC 02/05/2024

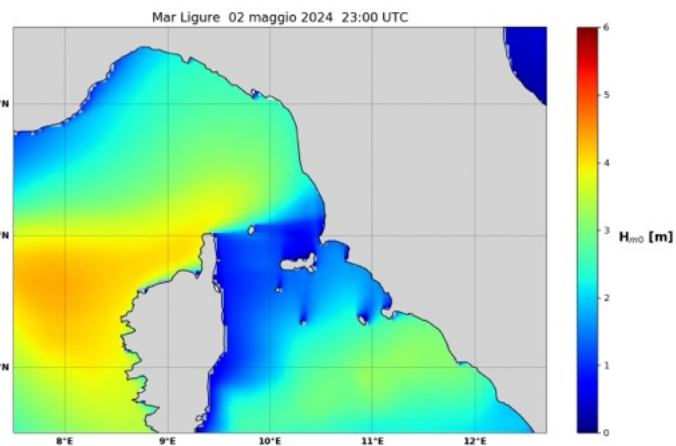


(b) ore 12 UTC 03/05/2024

Figura 2: MCWAF ISPR - altezza significativa (H_{m0})
Mar Mediterraneo

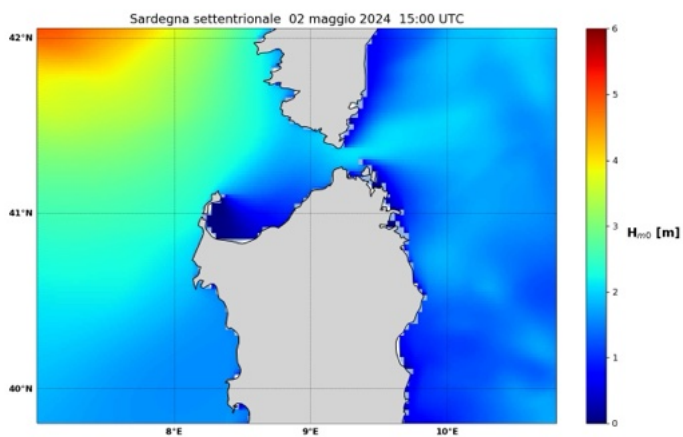


(a) ore 17 UTC 02/05/2024

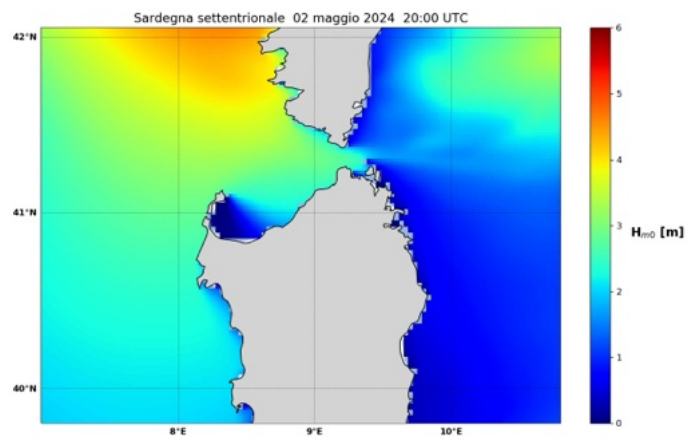


(b) ore 23 UTC 02/05/2024

Figura 3: MCWAF ISPRA - altezza significativa (H_{m0})
Mar Ligure

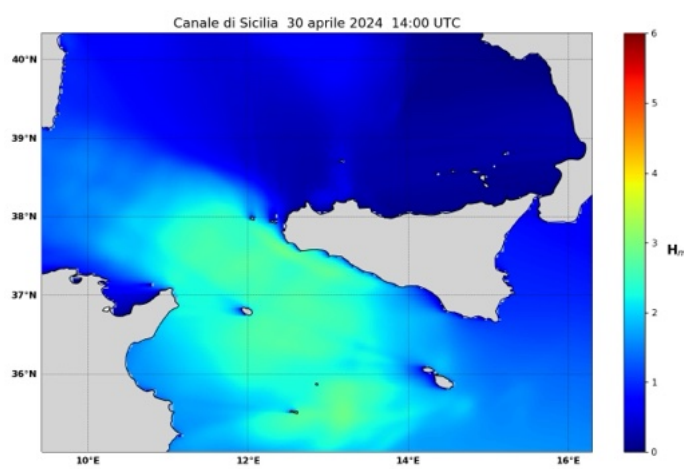


(a) ore 15 UTC 02/05/2024

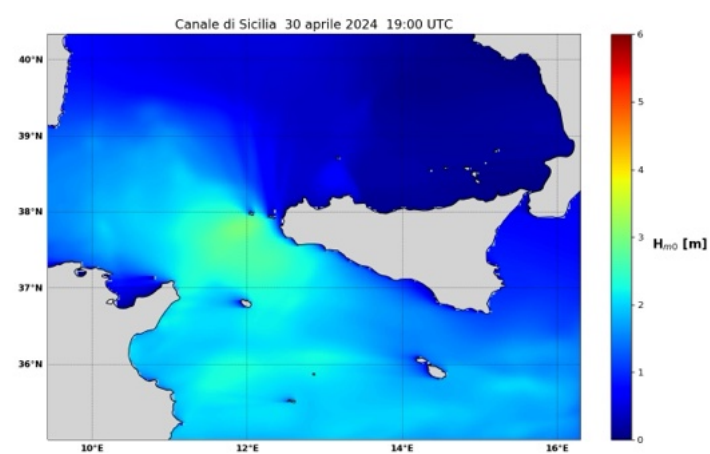


(b) ore 20 UTC 02/05/2024

Figura 4: MCWAF ISPRA - altezza significativa (H_{m0})
Sardegna settentrionale



(a) ore 14 UTC 30/04/2024



(b) ore 19 UTC 30/04/2024

Figura 5: MCWAF ISPRA - altezza significativa (H_{m0})
Canale di Sicilia