



Bollettino nazionale di monitoraggio e previsione dello stato dei mari italiani

Centro Nazionale Crisi, Emergenze Ambientali e Danno
Centro Operativo di Sorveglianza Ambientale

14 maggio 2024

Elaborato sulla base delle previsioni dello stato del mare ISPRA

Situazione attuale

Non sono previsti eventi significativi nei mari italiani.

Previsioni per i giorni 15 - 17 maggio 2024

Per il 15 maggio sono previste onde con H_{m0} intorno a 2.2 m nel **Mar Adriatico** settentrionale e sulle coste delle Marche. Sulle coste di Abruzzo e Molise sono previste onde con H_{m0} intorno a 2.5 m.

Per il 16 maggio sono previste onde con H_{m0} intorno a 2.3 m nel **Canale d'Otranto**, sulle coste della Puglia e della Calabria ionica.

Per il 17 maggio sono previste onde con H_{m0} intorno a 2 m nel **Canale d'Otranto**, sulle coste della Puglia e della Calabria ionica.

Gli eventi previsti rientrano nel clima marino atteso.

Inizio	Durata	Luogo	Massimo	H_{m0} [m]	T_p [s]	T_m [s]	Dir [°N]	R_T
16/05/24 14:00	giorni 0, ore 6	crotone	16/05/24 16:00	2.3	8.4	8.0	130.0	0.0

Tabella 1: mareggiate previste nei mari italiani nelle prossime 96 ore

Elenco delle figure

1	EUMETCast Meteosat-10 SEVIRI airmass 14/05/2024 ore 05:25 UTC	3
2	MCWAF ISPRA - altezza significativa (H_{m0}) Mar Mediterraneo	3
3	MCWAF ISPRA - altezza significativa (H_{m0}) Mar Adriatico meridionale	4
4	MCWAF ISPRA - altezza significativa (H_{m0}) Golfo di Taranto-Canale d'Otranto	4
5	MCWAF ISPRA - altezza significativa (H_{m0}) Mar Ionio	5

Elenco mareggiate

In Tab. 1 sono elencate tutte le mareggiate previste nei mari italiani, prendendo come riferimento le posizioni delle boe RON. <http://www.mareografico.it>

Elenco dei simboli

Dir	Direzione media di provenienza delle onde
H_{m0}	Altezza significativa spettrale [m]
R_T	Periodo di ritorno [anni]
T_m	Periodo medio spettrale [s]
T_p	Periodo di picco spettrale [s]

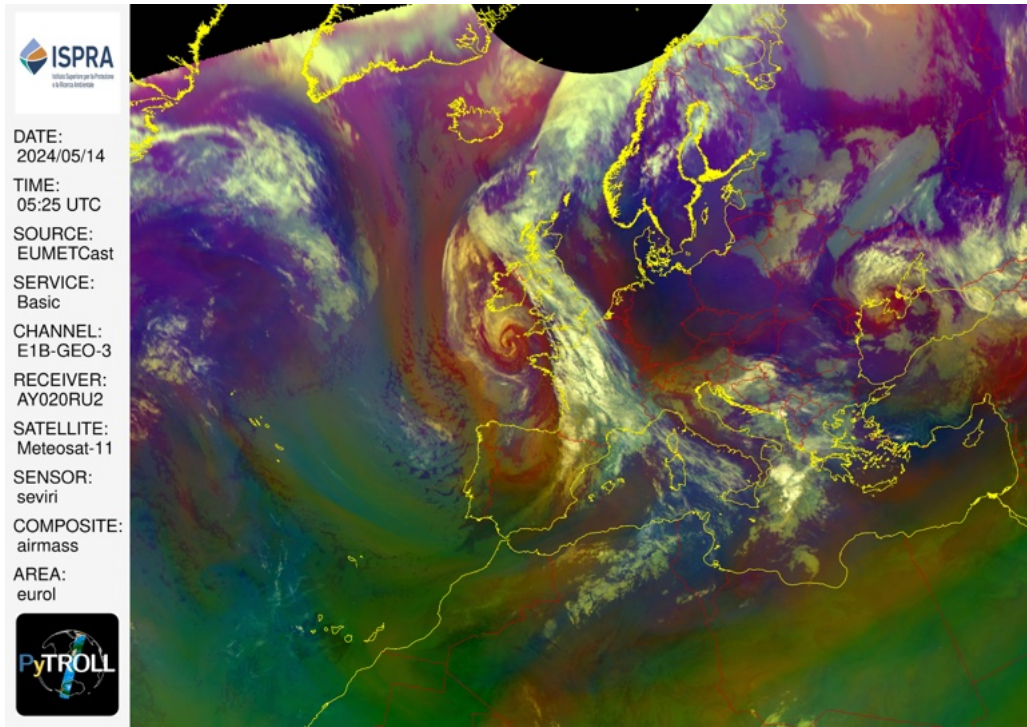
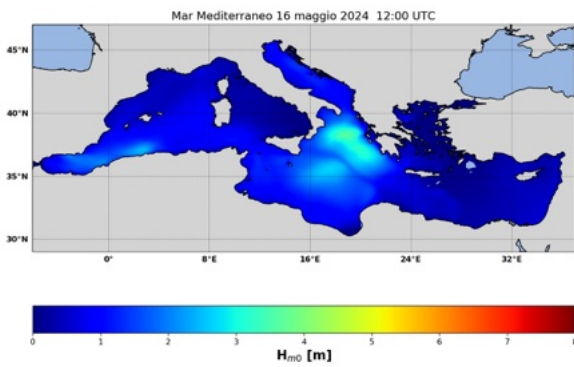
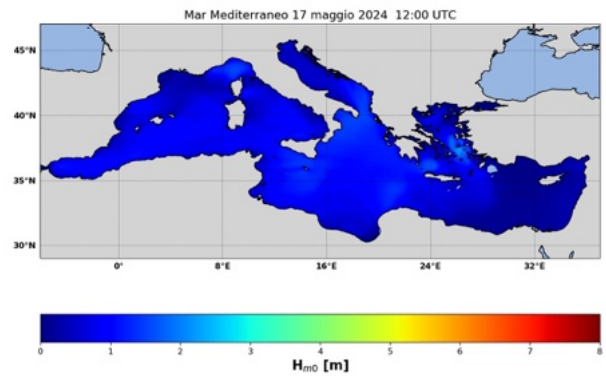


Figura 1: EUMETCast Meteosat-10 SEVIRI airmass
14/05/2024 ore 05:25 UTC

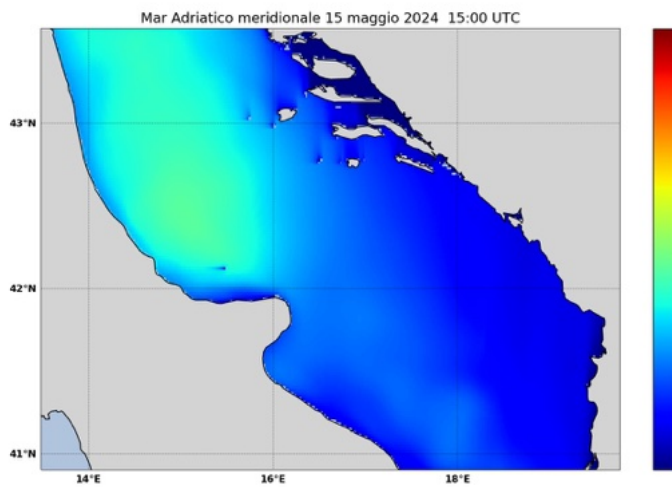


(a) ore 12 UTC 16/05/2024

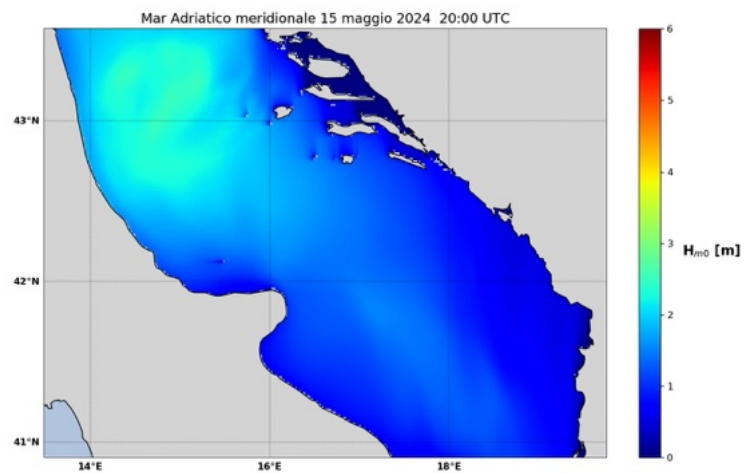


(b) ore 12 UTC 17/05/2024

Figura 2: MCWAF ISPRA - altezza significativa (H_{m0})
Mar Mediterraneo

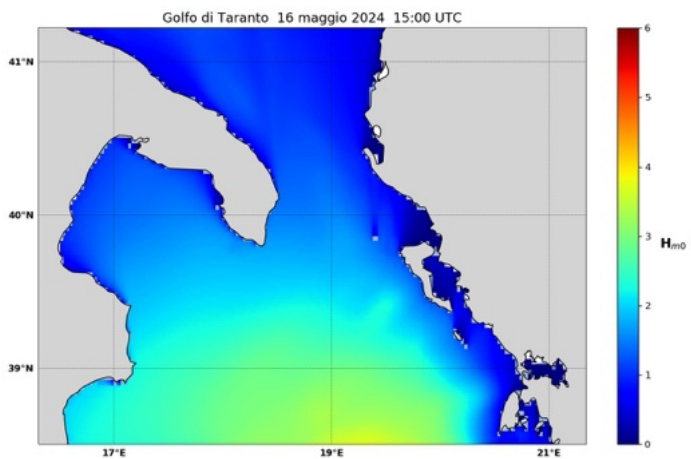


(a) ore 15 UTC 15/05/2024

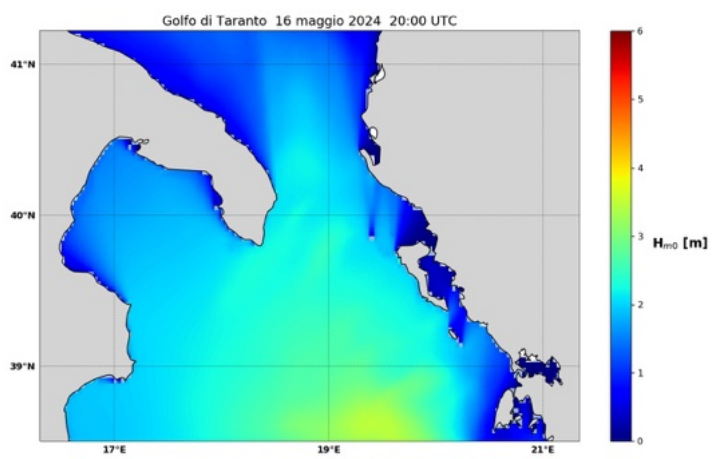


(b) ore 20 UTC 15/05/2024

Figura 3: MCWAF ISPRA - altezza significativa (H_{m0})
Mar Adriatico meridionale

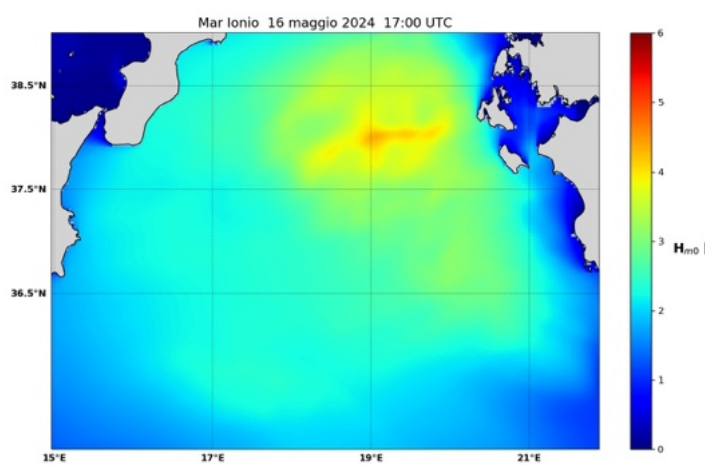


(a) ore 15 UTC 16/05/2024

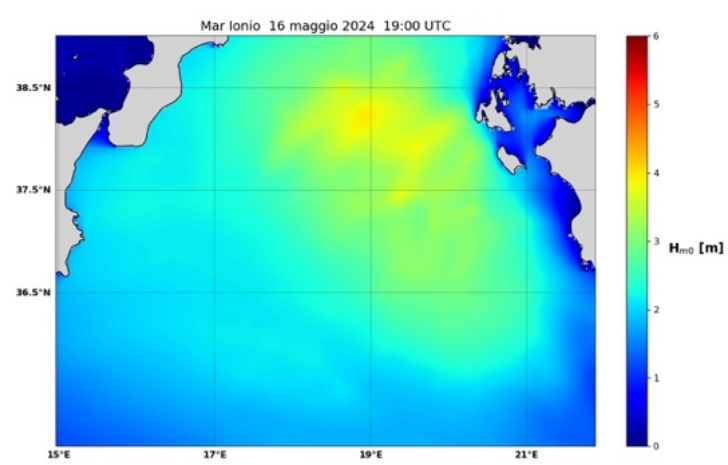


(b) ore 20 UTC 16/05/2024

Figura 4: MCWAF ISPRA - altezza significativa (H_{m0})
Golfo di Taranto-Canale d'Otranto



(a) ore 17 UTC 16/05/2024



(b) ore 19 UTC 16/05/2024

Figura 5: MCWAF ISPRA - altezza significativa (H_{m0})
Mar Ionio