



Bollettino nazionale di monitoraggio e previsione dello stato dei mari italiani

Centro Nazionale Crisi, Emergenze Ambientali e Danno
Centro Operativo di Sorveglianza Ambientale

12 aprile 2026

Situazione attuale

Sono previste onde con H_{m0} intorno a 2 m sulle coste della **Sardegna** sud-orientale e nel Golfo di Cagliari. Nel **Mar Tirreno** e sulle coste del Lazio meridionale, Campania ed Isole Pontine sono previste onde con H_{m0} intorno a 2 m. Nello **Stretto di Sicilia** e sulle coste della Sicilia meridionale sono previste onde con H_{m0} intorno a 4 m.

Previsioni per i giorni 13 – 15 aprile 2026

Per il 13 aprile sono previste onde con H_{m0} intorno a 3.6 m sulle coste della **Sardegna** occidentale. Sulle coste della Sardegna orientale sono previste onde con H_{m0} intorno a 2.3 m. Sulle coste della Sardegna meridionale e nel Golfo di Cagliari sono previste onde con H_{m0} intorno a 2 m. Nel **Mar Tirreno** e sulle coste della Toscana meridionale e del Lazio settentrionale sono previste onde con H_{m0} intorno a 2 m. Sulle coste del Lazio meridionale, Campania ed Isole Pontine sono previste onde con H_{m0} intorno a 2.8 m. Nello **Stretto di Sicilia** e sulle coste della Sicilia meridionale sono previste onde con H_{m0} intorno a 3 m. Nel **Mare Adriatico** e sulle coste delle Marche sono previste onde con H_{m0} intorno a 2.8 m. Sulle coste di Abruzzo e Molise sono previste onde con H_{m0} intorno a 2.6 m. Nel Mar Ionio, Golfo di Taranto,

e sulle coste della Puglia e della Calabria ionica sono previste onde con H_{m0} intorno a 4 m. Sulle coste della **Sicilia** orientale sono previste onde con H_{m0} intorno a 2.8 m.

Per il 14 aprile sono previste onde con H_{m0} intorno a 3.5 m sulle coste della **Sardegna** occidentale. Nello **Stretto di Sicilia** e sulle coste della Sicilia meridionale sono previste onde con H_{m0} intorno a 3 m. Nel **Mare Adriatico** e sulle coste delle Marche sono previste onde con H_{m0} intorno a 2 m. Nel Mar Ionio, Golfo di Taranto, e sulle coste della Puglia e della Calabria ionica sono previste onde con H_{m0} intorno a 3 m in diminuzione. Sulle coste della **Sicilia** orientale sono previste onde con H_{m0} intorno a 2.5 m.

Per il 15 aprile sono previste onde con H_{m0} intorno a 2.3 m sulle coste della **Sardegna** occidentale. Nello **Stretto di Sicilia** e sulle coste della Sicilia meridionale sono previste onde con H_{m0} intorno a 3 m.

Gli eventi previsti rientrano nel clima marino atteso.

Elenco delle figure

1	EUMETCast MTG FCI FDHSI airmass 12/04/2026 ore 06:30 UTC . . .	4
2	EUMETCast MTG FCI FDHSI IR 10.5/Truecolor+LI AFR 12/04/2026 ore 06:30 UTC	4
3	MCWAF ISPRA - altezza significativa (H_{m0}) Mar Mediterraneo . . .	5
4	MCWAF ISPRA - altezza significativa (H_{m0}) Mar Mediterraneo . . .	5
5	MCWAF ISPRA - altezza significativa (H_{m0}) Sardegna settentrionale	6
6	MCWAF ISPRA - altezza significativa (H_{m0}) Sardegna Meridionale .	6
7	MCWAF ISPRA - altezza significativa (H_{m0}) Mar Tirreno	7
8	MCWAF ISPRA - altezza significativa (H_{m0}) Canale di Sicilia	7
9	MCWAF ISPRA - altezza significativa (H_{m0}) Mar Adriatico settentrionale	8
10	MCWAF ISPRA - altezza significativa (H_{m0}) Mar Adriatico meridionale	8
11	MCWAF ISPRA - altezza significativa (H_{m0}) Golfo di Taranto-Canale d'Otranto	9
12	MCWAF ISPRA - altezza significativa (H_{m0}) Mar Ionio	9

Inizio	Durata	Luogo	Massimo	H_{m0} [m]	T_p [s]	T_m [s]	Dir [°N]	R_T
12/04/26 12:00	giorni 3, ore 0	mazara	12/04/26 17:00	4.0	8.4	7.3	135.0	0.4
13/04/26 11:00	giorni 2, ore 9	alghero	13/04/26 19:00	3.7	10.2	9.0	297.0	0.0
13/04/26 03:00	giorni 0, ore 7	siniscola	13/04/26 05:00	2.3	10.2	8.5	130.0	n.d.
13/04/26 00:00	giorni 0, ore 12	ponza	13/04/26 06:00	2.9	8.4	7.4	144.0	0.1
13/04/26 07:00	giorni 0, ore 22	catania	13/04/26 15:00	2.5	9.2	9.3	105.0	0.2
13/04/26 06:00	giorni 1, ore 6	crotone	13/04/26 13:00	3.9	11.2	9.4	142.0	0.4
13/04/26 12:00	giorni 0, ore 4	ortona	13/04/26 14:00	2.4	7.6	6.6	90.0	0.0
13/04/26 03:00	giorni 1, ore 0	ancona	13/04/26 12:00	2.8	7.6	7.1	122.0	n.d.

Tabella 1: mareggiate previste nei mari italiani nelle prossime 96 ore

Elenco mareggiate

In Tab.1 sono elencate tutte le mareggiate previste nei mari italiani, prendendo come riferimento le posizioni storiche delle boe RON per cui sono disponibili osservazioni utili per il calcolo del periodo di ritorno.

Elenco dei simboli

Dir Direzione media di provenienza delle onde

H_{m0} Altezza significativa spettrale [m]

R_T Periodo di ritorno [anni]

T_m Periodo medio spettrale [s]

T_p Periodo di picco spettrale [s]

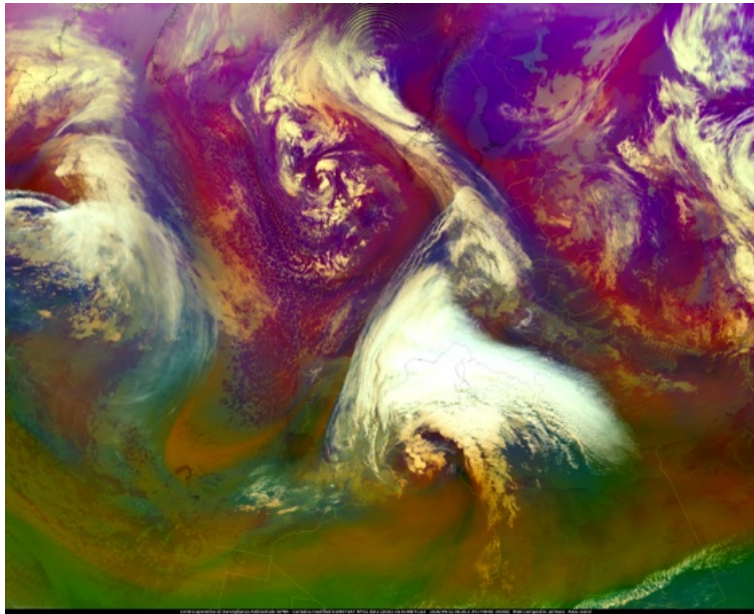


Figura 1: EUMETCast MTG FCI FDHSI airmass
12/04/2026 ore 06:30 UTC

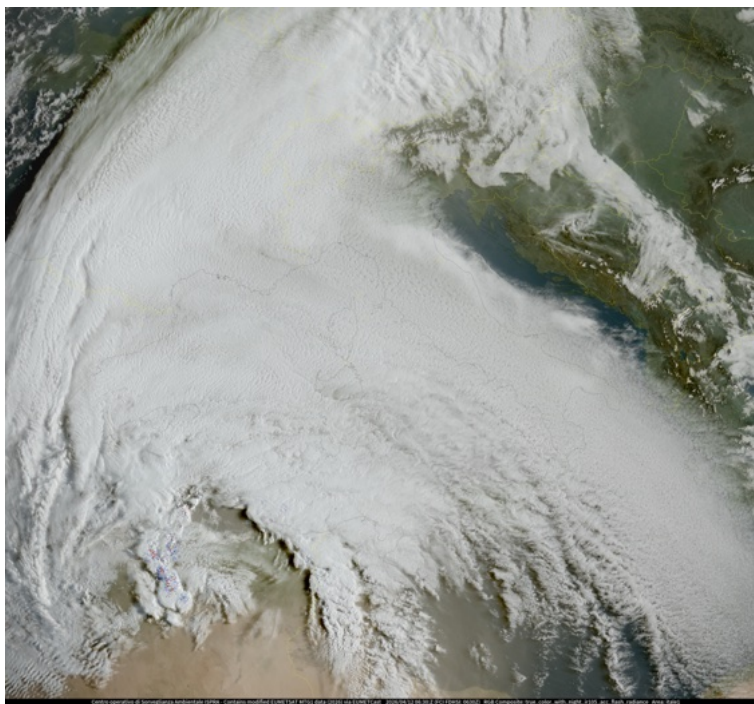
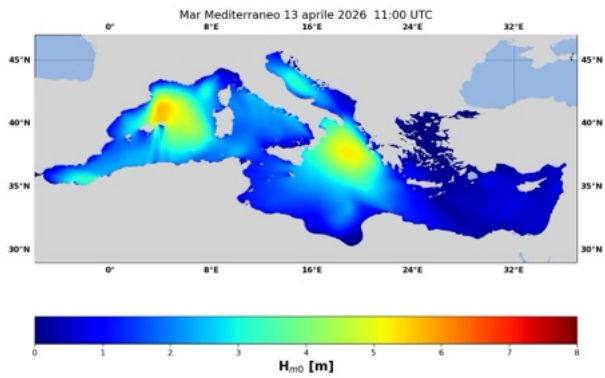
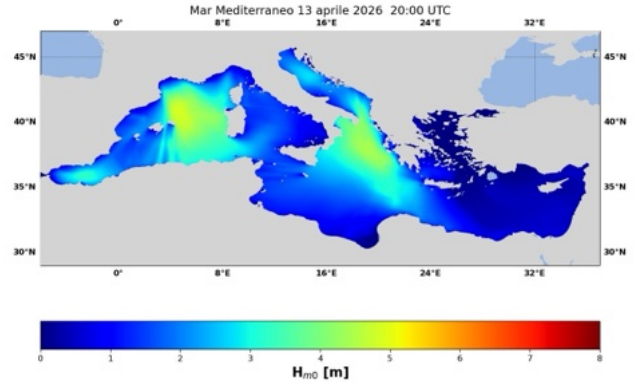


Figura 2: EUMETCast MTG FCI FDHSI IR 10.5/Truecolor+LI AFR
12/04/2026 ore 06:30 UTC

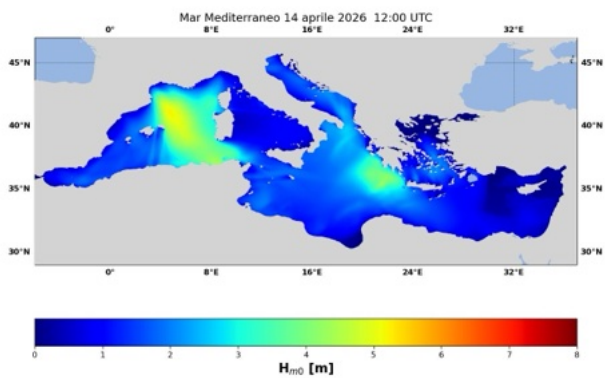


(a) ore 11 UTC 13/04/2026

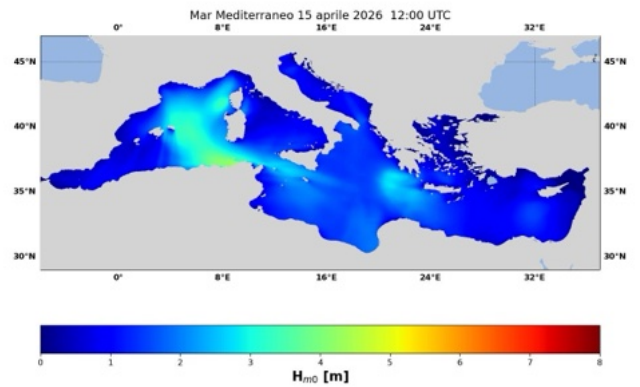


(b) ore 20 UTC 13/04/2026

Figura 3: MCWAF ISPRA - altezza significativa (H_{m0})
Mar Mediterraneo

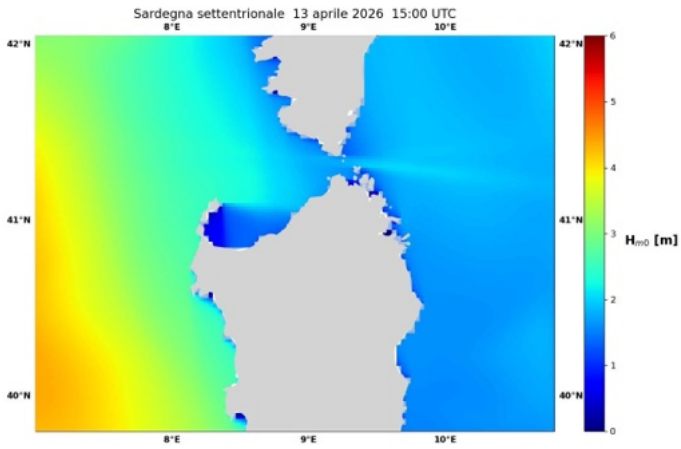


(a) ore 12 UTC 14/04/2026

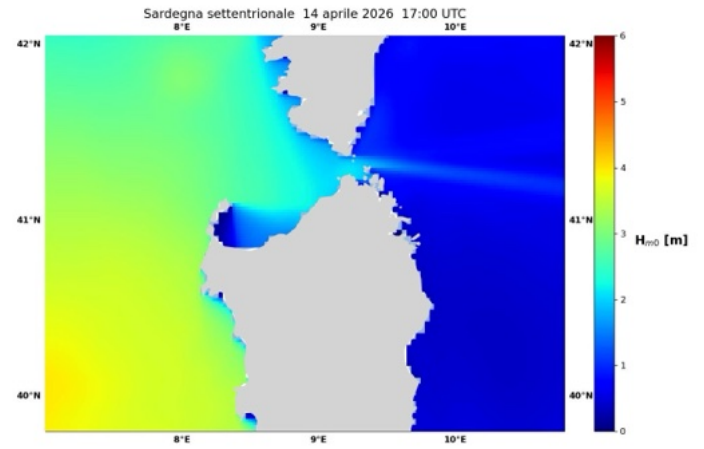


(b) ore 12 UTC 15/04/2026

Figura 4: MCWAF ISPRA - altezza significativa (H_{m0})
Mar Mediterraneo

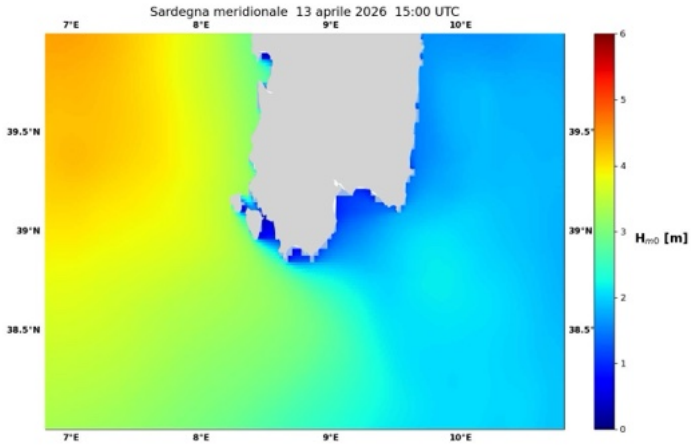


(a) ore 15 UTC 13/04/2026

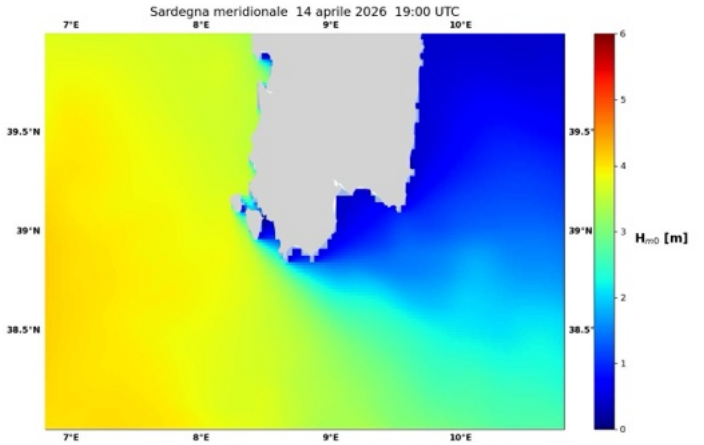


(b) ore 17 UTC 14/04/2026

Figura 5: MCWAF ISPRA - altezza significativa (H_{m0})
Sardegna settentrionale

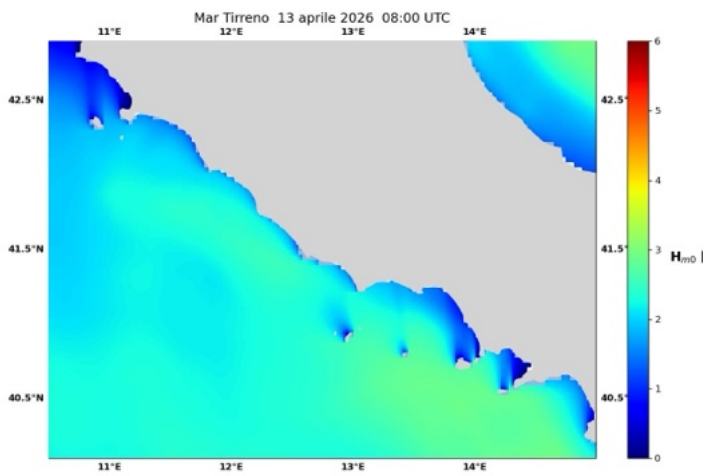


(a) ore 15 UTC 13/04/2026

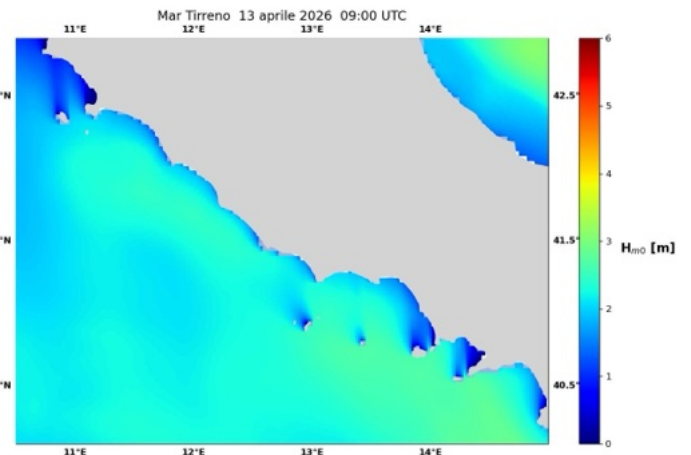


(b) ore 19 UTC 14/04/2026

Figura 6: MCWAF ISPRA - altezza significativa (H_{m0})
Sardegna Meridionale

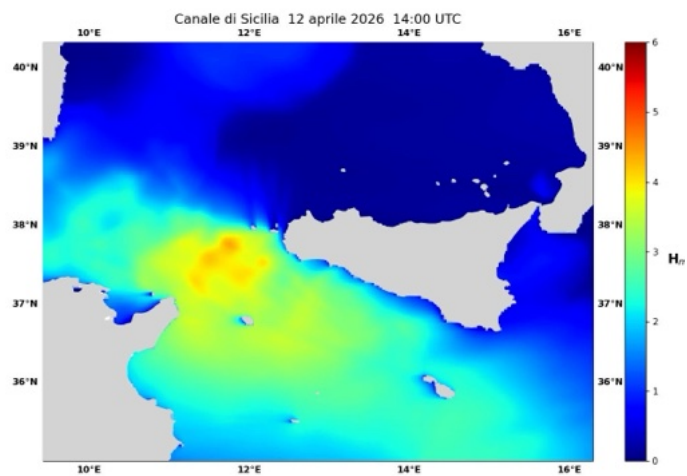


(a) ore 08 UTC 13/04/2026

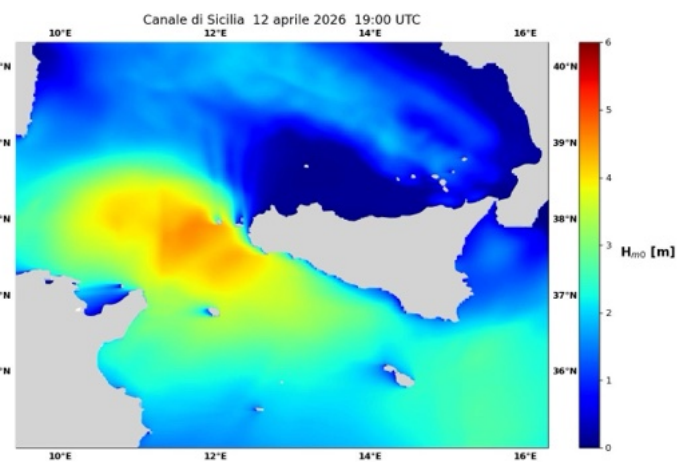


(b) ore 09 UTC 13/04/2026

Figura 7: MCWAF ISPRA - altezza significativa (H_{m0})
Mar Tirreno

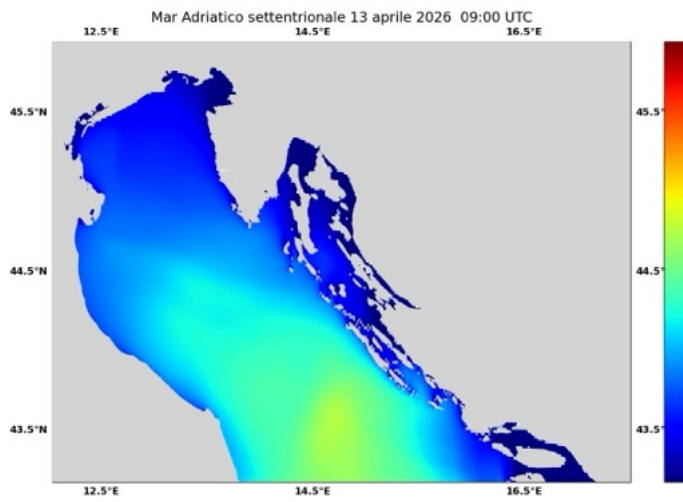


(a) ore 14 UTC 12/04/2026

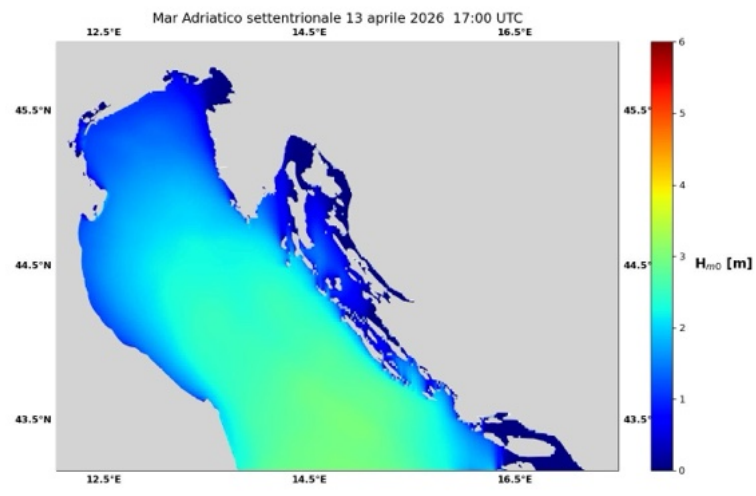


(b) ore 19 UTC 12/04/2026

Figura 8: MCWAF ISPRA - altezza significativa (H_{m0})
Canale di Sicilia

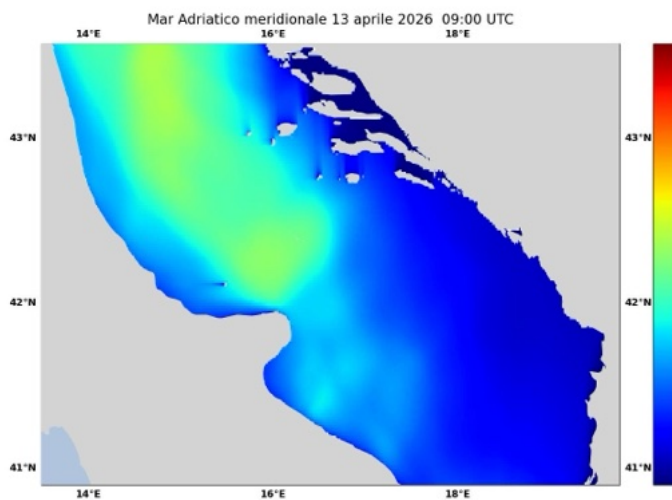


(a) ore 09 UTC 13/04/2026

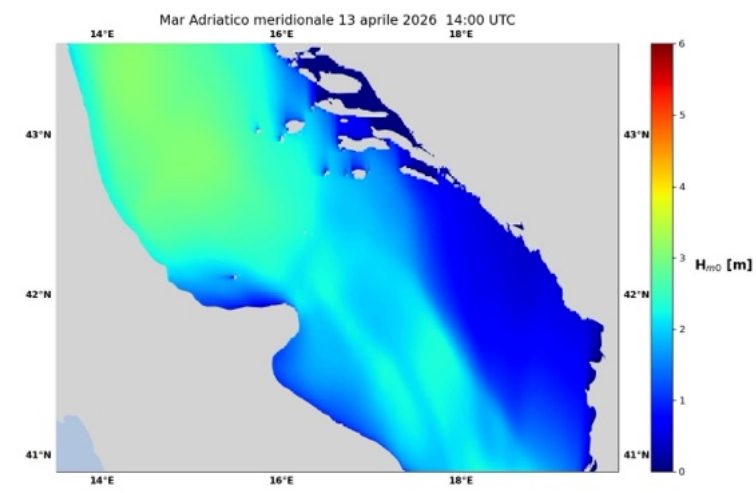


(b) ore 17 UTC 13/04/2026

Figura 9: MCWAF ISPRA - altezza significativa (H_{m0})
Mar Adriatico settentrionale

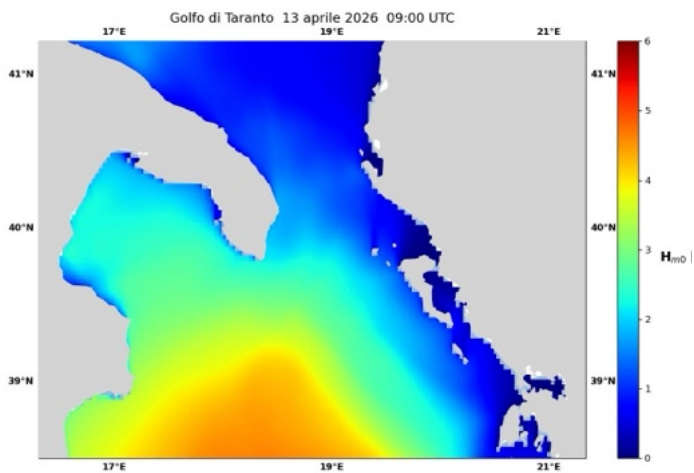


(a) ore 09 UTC 13/04/2026

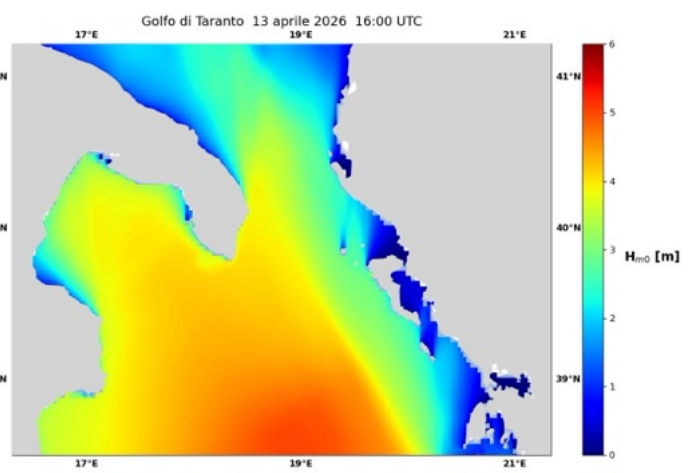


(b) ore 14 UTC 13/04/2026

Figura 10: MCWAF ISPRA - altezza significativa (H_{m0})
Mar Adriatico meridionale

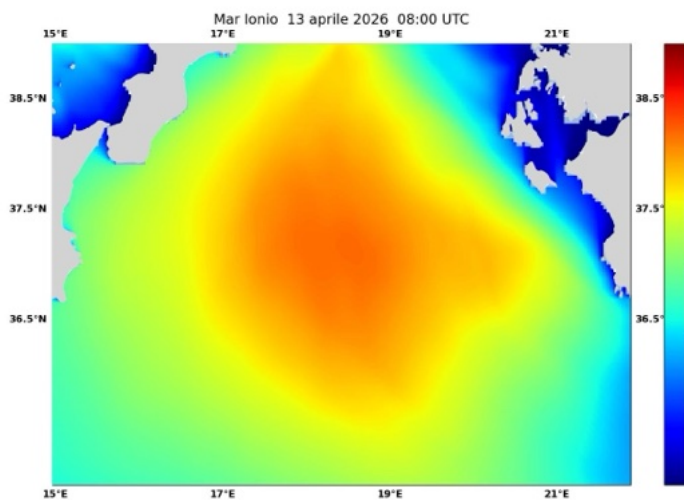


(a) ore 09 UTC 13/04/2026

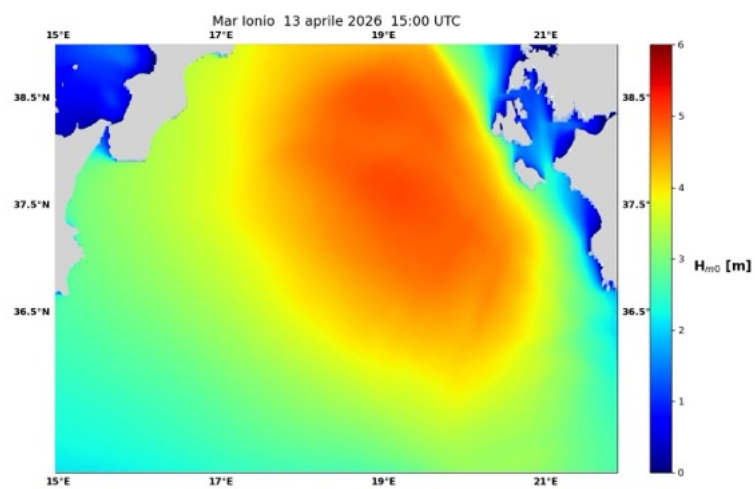


(b) ore 16 UTC 13/04/2026

Figura 11: MCWAF ISPRA - altezza significativa (H_{m0})
Golfo di Taranto-Canale d'Otranto



(a) ore 08 UTC 13/04/2026



(b) ore 15 UTC 13/04/2026

Figura 12: MCWAF ISPRA - altezza significativa (H_{m0})
Mar Ionio