



# Bollettino nazionale di monitoraggio e previsione dello stato dei mari italiani

Centro Nazionale Crisi, Emergenze Ambientali e Danno  
Centro Operativo di Sorveglianza Ambientale

16 maggio 2026

## Situazione attuale

Sono in corso temporali nel Mar Tirreno meridionale e sulle coste della Calabria. Sono previste onde con  $H_{m0}$  intorno a 3.7 m sulle coste della **Sardegna** nord occidentale. Nel **Mar Ligure** e sulle coste della Liguria e Toscana settentrionale sono previste onde con  $H_{m0}$  intorno a 2 m. Nel **Mar Tirreno** e sulle coste della Toscana meridionale e del Lazio settentrionale sono previste onde con  $H_{m0}$  intorno a 2.2 m. Sulle coste di Lazio, Campania ed Isole Pontine sono previste onde con  $H_{m0}$  intorno a 2.8 m. Sulle coste di Calabria tirrenica e Sicilia settentrionale sono previste onde con  $H_{m0}$  intorno a 2.3 m. Nello **Stretto di Sicilia** e sulle coste della Sicilia meridionale sono previste onde con  $H_{m0}$  intorno a 2.2 m.

## Previsioni per i giorni 17 - 19 maggio 2026

Per il 17 maggio sono previste onde con  $H_{m0}$  intorno a 2.4 m sulle coste della **Sardegna** nord occidentale. Sulle coste di Lazio, Campania ed Isole Pontine sono previste onde con  $H_{m0}$  intorno a 2 m. Sulle coste di Calabria tirrenica e Sicilia settentrionale sono previste onde con  $H_{m0}$  intorno a 2 m.

Gli eventi previsti rientrano nel clima marino atteso.

Inizio	Durata	Luogo	Massimo	$H_{m0}$ [m]	$T_p$ [s]	$T_m$ [s]	Dir [°N]	$R_T$
16/05/26 01:00	giorni 1, ore 5	alghero	16/05/26 08:00	3.7	9.2	8.5	306.0	0.0
16/05/26 08:00	giorni 0, ore 14	ponza	16/05/26 11:00	2.7	7.6	7.0	276.0	0.1
16/05/26 09:00	giorni 0, ore 15	cetraro	16/05/26 10:00	2.4	7.6	6.6	275.0	n.d.
16/05/26 10:00	giorni 0, ore 6	mazara	16/05/26 13:00	2.2	7.6	6.5	289.0	0.0

Tabella 1: mareggiate previste nei mari italiani nelle prossime 96 ore

## Elenco delle figure

1	EUMETCast MTG FCI FDHSI airmass 16/05/2026 ore 06:00 UTC. . .	3
2	EUMETCast MTG FCI FDHSI IR 10.5/Truecolor+LI AFR 16/05/2026 ore 06:00 UTC. . . . .	3
3	MCWAF ISPRA - altezza significativa ( $H_{m0}$ ) Mar Mediterraneo . . .	4
4	MCWAF ISPRA - altezza significativa ( $H_{m0}$ ) Sardegna settentrionale	4
5	MCWAF ISPRA - altezza significativa ( $H_{m0}$ ) Sardegna Meridionale .	5
6	MCWAF ISPRA - altezza significativa ( $H_{m0}$ ) Mar Tirreno . . . . .	5
7	MCWAF ISPRA - altezza significativa ( $H_{m0}$ ) Canale di Sicilia . . . .	6

## Elenco mareggiate

In Tab.1 sono elencate tutte le mareggiate previste nei mari italiani, prendendo come riferimento le posizioni storiche delle boe RON per cui sono disponibili osservazioni utili per il calcolo del periodo di ritorno.

## Elenco dei simboli

$Dir$  Direzione media di provenienza delle onde

$H_{m0}$  Altezza significativa spettrale [m]

$R_T$  Periodo di ritorno [anni]

$T_m$  Periodo medio spettrale [s]

$T_p$  Periodo di picco spettrale [s]

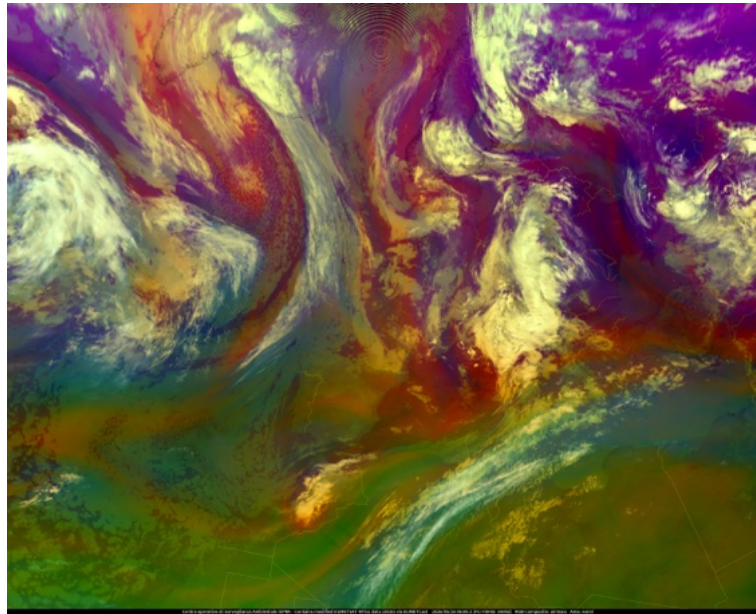


Figura 1: EUMETCast MTG FCI FDHSI airmass  
16/05/2026 ore 06:00 UTC.

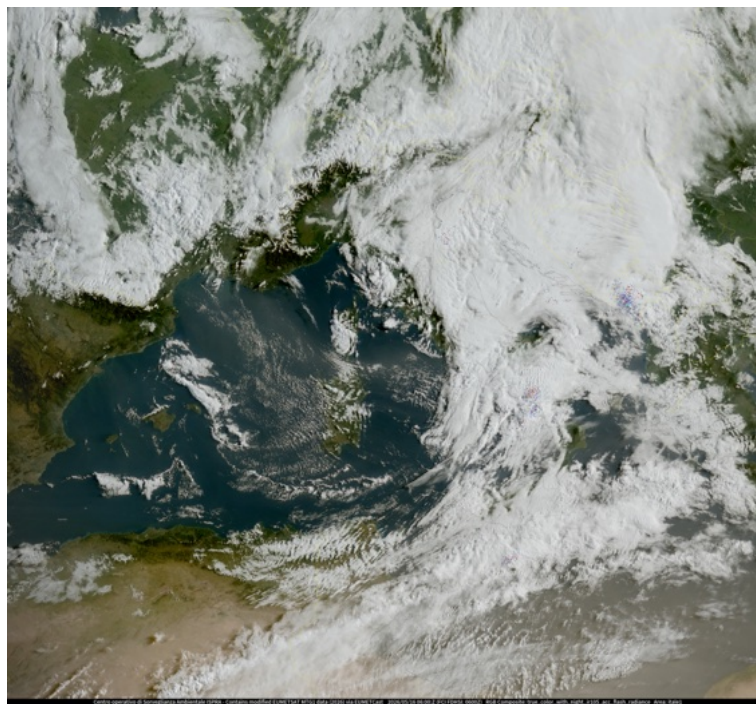
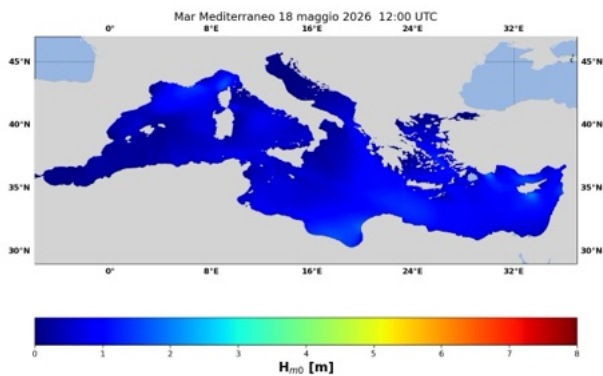
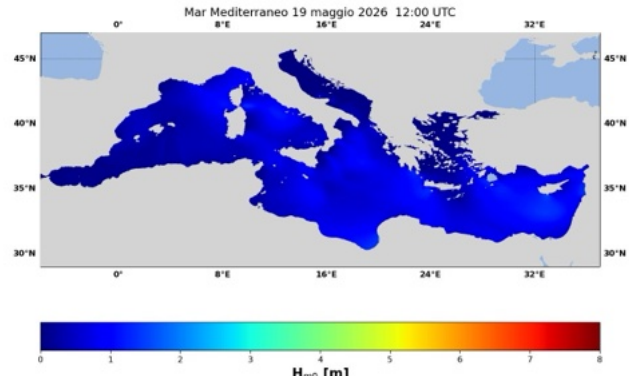


Figura 2: EUMETCast MTG FCI FDHSI IR 10.5/Truecolor+LI AFR  
16/05/2026 ore 06:00 UTC.

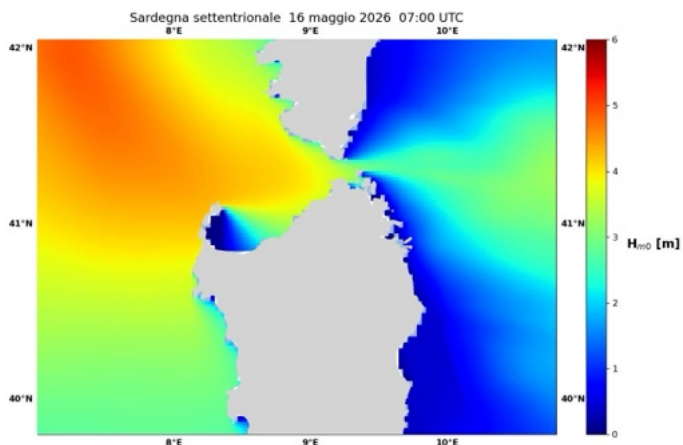


(a) ore 12 UTC 18/05/2026

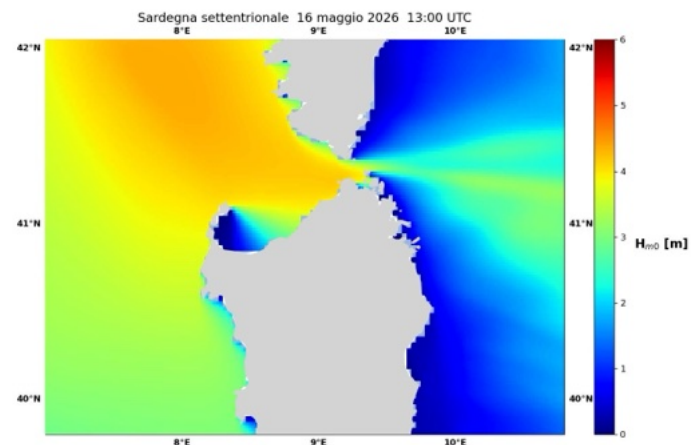


(b) ore 12 UTC 19/05/2026

Figura 3: MCWAF ISPRA - altezza significativa ( $H_{m0}$ )  
Mar Mediterraneo

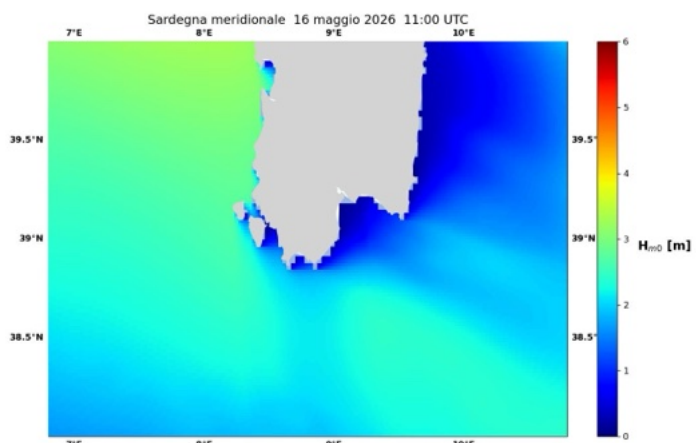


(a) ore 07 UTC 16/05/2026

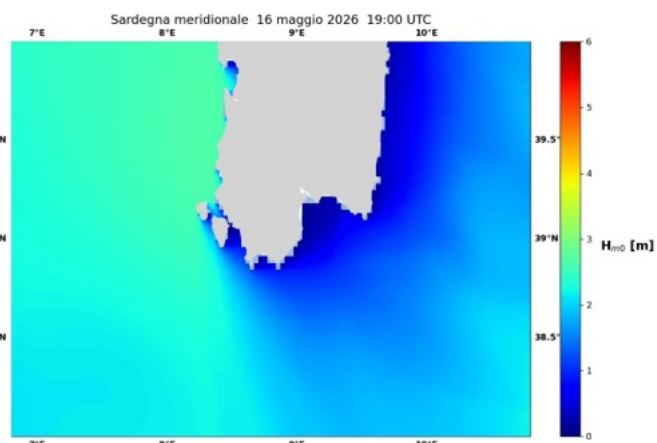


(b) ore 13 UTC 16/05/2026

Figura 4: MCWAF ISPRA - altezza significativa ( $H_{m0}$ )  
Sardegna settentrionale

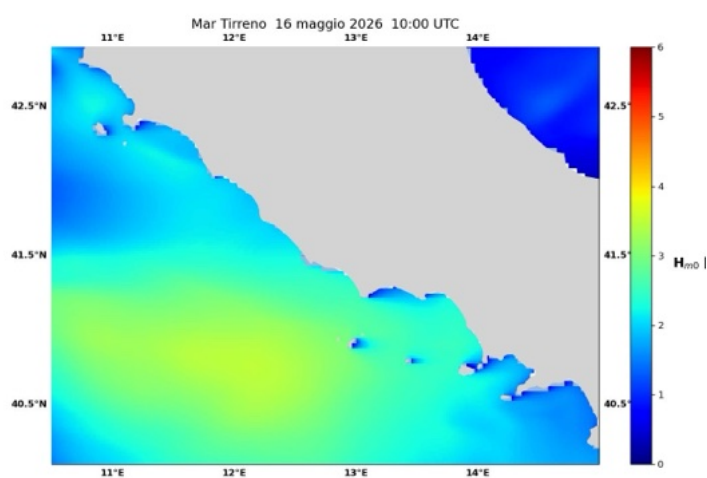


(a) ore 11 UTC 16/05/2026

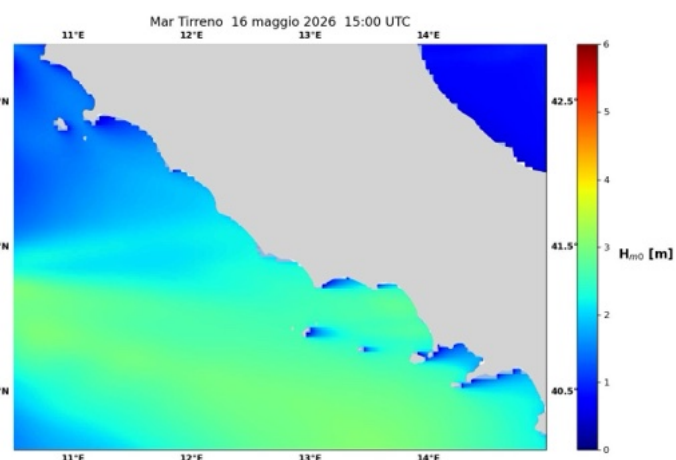


(b) ore 19 UTC 16/05/2026

Figura 5: MCWAF ISPRA - altezza significativa ( $H_{m0}$ )  
Sardegna Meridionale

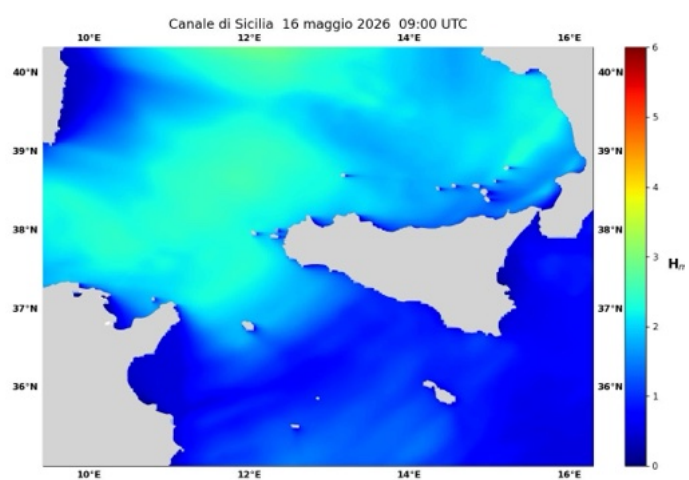


(a) ore 10 UTC 16/05/2026

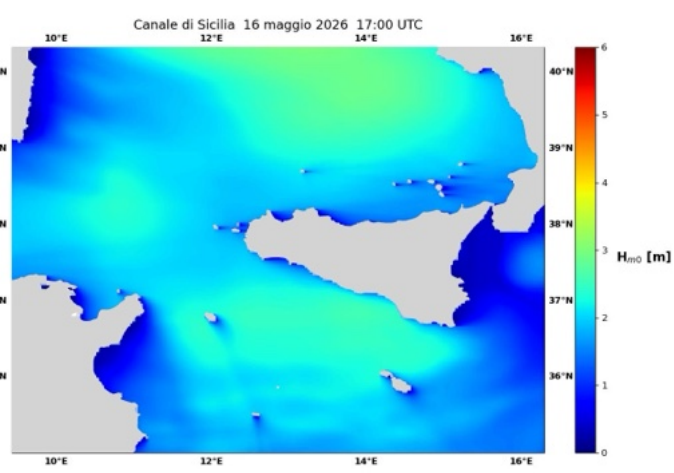


(b) ore 15 UTC 16/05/2026

Figura 6: MCWAF ISPRA - altezza significativa ( $H_{m0}$ )  
Mar Tirreno



(a) ore 09 UTC 16/05/2026



(b) ore 17 UTC 16/05/2026

Figura 7: MCWAF ISPRA - altezza significativa ( $H_{m0}$ )  
Canale di Sicilia