



Bollettino nazionale di monitoraggio e previsione dello stato dei mari italiani

Centro Nazionale Crisi, Emergenze Ambientali e Danno
Centro Operativo di Sorveglianza Ambientale

14 giugno 2026

Situazione attuale

Non sono previsti eventi significativi nei mari italiani.

Previsioni per i giorni 15 – 17 giugno 2026

Non sono previsti eventi significativi nei mari italiani.

Elenco delle figure

1	EUMETCast MTG FCI FDHSI airmass 14/06/2026 ore 07:20 UTC. . .	3
2	EUMETCast MTG FCI FDHSI IR 10.5/Truecolor+LI AFR 14/06/2026 ore 07:20 UTC.	3
3	MCWAF ISPRA - altezza significativa (H_{m0}) Mar Mediterraneo . . .	4

Elenco dei simboli

Dir Direzione media di provenienza delle onde

H_{m0} Altezza significativa spettrale [m]

R_T Periodo di ritorno [anni]

T_m Periodo medio spettrale [s]

T_p Periodo di picco spettrale [s]

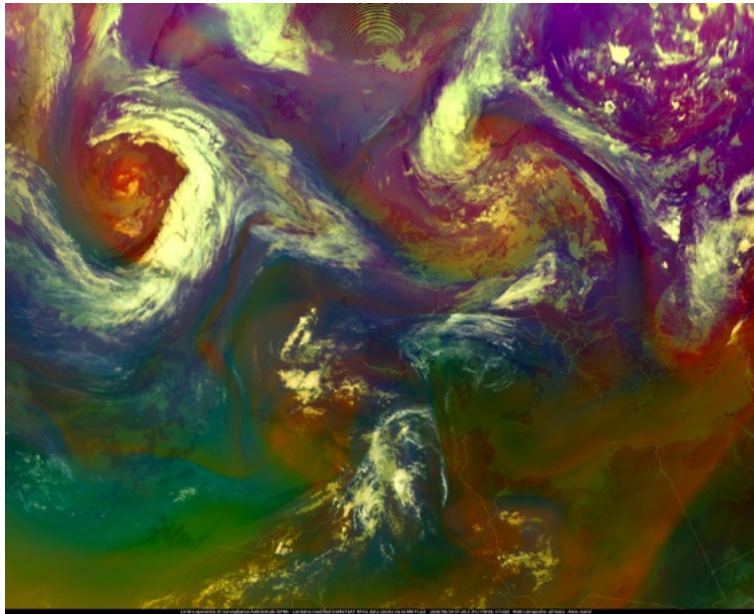


Figura 1: EUMETCast MTG FCI FDHSI airmass
14/06/2026 ore 07:20 UTC.

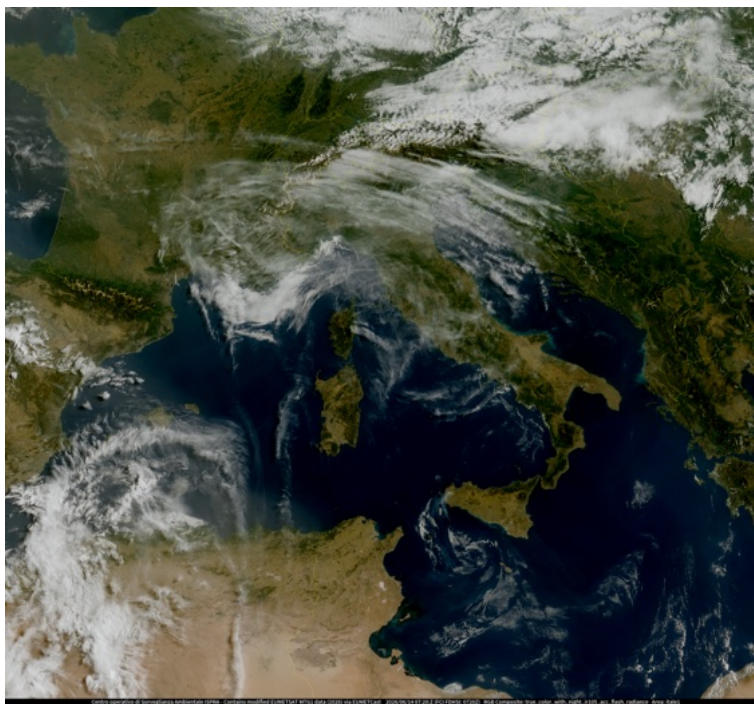
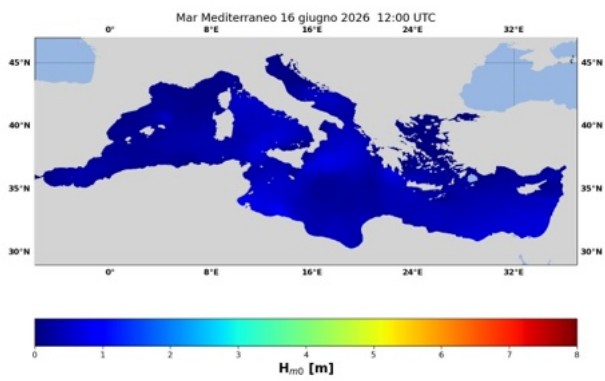
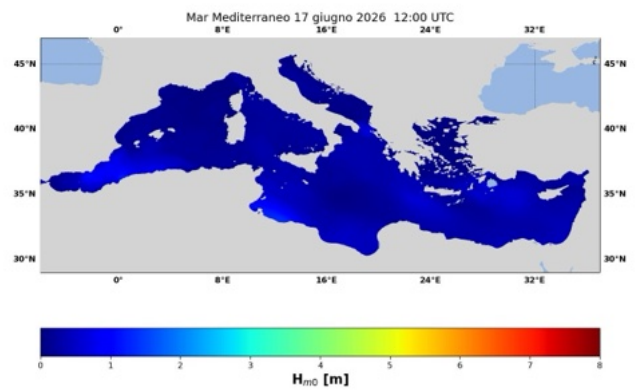


Figura 2: EUMETCast MTG FCI FDHSI IR 10.5/Truecolor+LI AFR
14/06/2026 ore 07:20 UTC.



(a) ore 12 UTC 16/06/2026



(b) ore 12 UTC 17/06/2026

Figura 3: MCWAF ISPRA - altezza significativa (H_{m0})
Mar Mediterraneo