

facciamo CIRC  LARE

# L'Economia circolare chiama le imprese



Progetto finanziato dal Ministero delle Imprese e del Made in Italy -  
Fondo a vantaggio dei consumatori.

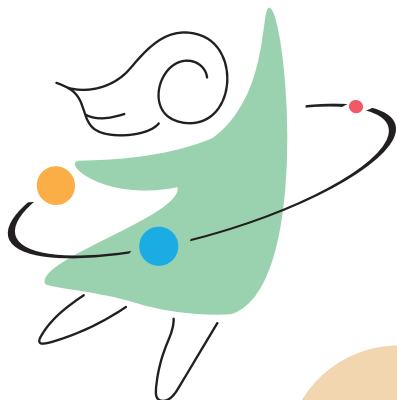


Ministero delle Imprese  
e del Made in Italy





## Facciamo Circolare



**Facciamo circolare** è una piattaforma e una campagna di comunicazione sull'economia circolare, con un focus su spreco alimentare e raccolta differenziata.



È realizzata da **ISPRA** - Istituto Superiore per la Protezione e la Ricerca Ambientale, in collaborazione e con il finanziamento del **MIMIT** - Ministero delle Imprese e del Made in Italy



Facciamo circolare è il frutto del lavoro di squadra di un gruppo composto da esperti nelle tematiche scientifiche connesse al macro tema dell'economia circolare, esperti di comunicazione, rappresentanti delle associazioni dei consumatori.





## La piattaforma

Se sei un'impresa o un'associazione e stai cercando una piattaforma che parli di economia circolare in modo partecipativo e inclusivo, **[www.facciamocircolare.it](http://www.facciamocircolare.it)** è il posto giusto! Potrai inserire la tua idea, il tuo progetto sull'economia circolare nella banca dati e confrontarla o trarre spunto dalle buone pratiche già inserite da altri soggetti virtuosi.



# Strumenti per le imprese

## ECOLABEL

Il marchio di qualità ecologica dell'Unione Europea **ECOLABEL** UE contraddistingue prodotti e servizi caratterizzati da un ridotto impatto ambientale durante l'intero ciclo di vita.

Come etichetta ecologica volontaria, basata su un sistema di criteri selettivi, è sottoposta a certificazione da parte di un ente pubblico indipendente (in conformità ai criteri stabiliti a livello UE). Tali criteri riguardano aspetti importanti inerenti alla salute e alla sicurezza dei consumatori, ma anche ai principali aspetti sociali ed etici dei processi produttivi.



Sono 464 le licenze Ecolabel UE attualmente in vigore in Italia, per un totale di 14138 prodotti/ servizi, distribuiti in 17 gruppi di prodotti. La diffusione dell'Ecolabel UE contribuisce al perseguimento degli obiettivi ambientali dell'Europa individuati nel Green Deal, in cui il marchio europeo è riconosciuto ufficialmente come strumento di supporto alla transizione verso un'economia circolare e utile contributo verso l'obiettivo di garantire che tutti i prodotti immessi sul mercato dell'UE diventino via via più sostenibili e soddisfino i criteri dell'economia circolare.

Per approfondire: [www.isprambiente.gov.it/it/attivita/certificazioni](http://www.isprambiente.gov.it/it/attivita/certificazioni)

# EMAS

Il Sistema Comunitario di Ecogestione e Audit **EMAS** è uno strumento di gestione sviluppato dalla Commissione Europea per aiutare le aziende e altre organizzazioni a valutare, riportare e migliorare le proprie prestazioni ambientali.

EMAS è aperto a qualsiasi tipo di organizzazione desiderosa di migliorare la propria efficienza ambientale.

Oggi in tutta Europa più di 4000 organizzazioni e più di 8000 siti aderiscono ad EMAS. È uno strumento molto efficace per dialogare in maniera trasparente, attraverso la Dichiarazione Ambientale convalidata, con tutti gli stakeholder e per stabilire un modello più circolare in qualsiasi tipo di organizzazione.

Le organizzazioni registrate EMAS operano nell'economia circolare. Come?

- Misurano la loro efficienza attraverso l'uso di indicatori chiave
- Assicurano il miglioramento continuo e promuovono l'innovazione
- Forniscono informazioni trasparenti e credibili
- Creano un dialogo con gli Stakeholders e coinvolgono i dipendenti
- Rispettano la legislazione e ne anticipano tendenze e strategie

Per approfondire: [www.isprambiente.gov.it/it/attivita/certificazioni/emas](http://www.isprambiente.gov.it/it/attivita/certificazioni/emas)







# UNO STRUMENTO SPERIMENTALE

## che aiuta le imprese a misurare e comunicare la circolarità

Il Ministero delle Imprese e del Made in Italy, grazie al **progetto "RECiProCo"** realizzato con l'ENEA, ha sostenuto un'iniziativa di ricerca sperimentale che aiuta le imprese a misurare la circolarità dei prodotti in base al loro ciclo di vita per fornire informazioni corrette e sempre più chiare ai consumatori.



La piattaforma sperimentale "RECiProCo" è già accessibile gratuitamente per le aziende al sito **[simulatore.reciproco.enea.it](http://simulatore.reciproco.enea.it)** mediante una semplice autenticazione selezionando il ruolo "azienda".

Dopo aver inserito l'anagrafica aziendale e il tipo di prodotto per il quale si desidera procedere con il calcolo del livello di circolarità, sono richiesti i dati quantitativi e qualitativi relativi agli indicatori di circolarità inseriti in piattaforma che si riferiscono al ciclo di vita del prodotto analizzato.

**28 sono gli indicatori totali** suddivisi per fasi: *Produzione; Approvvigionamento; Distribuzione e vendita; Utilizzo/Consumo; Fine utilizzo/Fine vita*). A partire da tali dati, lo strumento calcola il **livello di circolarità del prodotto** inserito e genera un QR code.

Grazie a RECiProCo le imprese possono beneficiare in modo intuitivo di conoscenze metodologiche e calcolo di indicatori utili per misurare la circolarità dei prodotti e comunicarli all'esterno, sia in ottica B2C sia B2B. Il simulatore permette anche l'identificazione di aree di miglioramento per ridurre gli impatti dei prodotti in chiave di eco-progettazione e di economia circolare.

# A OGNI IMPRESA IL SUO INCENTIVO

Il portale ***incentivi.gov.it*** aiuta a trovare l'incentivo adatto anche ad un'impresa che voglia intraprendere un percorso verso una maggiore sostenibilità ambientale ed energetica, nelle fasi di ricerca e innovazione, di investimento e di produzione.





E' sufficiente andare sul sito all'indirizzo *www.incentivi.gov.it*, nella sezione **"TROVA L'INCENTIVO"**, inserire le parole chiave di interesse per la propria impresa, ad esempio 'transizione ecologica', 'transizione energetica', 'efficientamento energetico', 'sostenibilità ambientale', 'industria sostenibile', 'innovazione eco-logica' ecc.

Si possono in tal modo consultare gli strumenti di incentivazione a livello nazionale e locale, non solo quelli attivi, ma anche quelli in preparazione.

**INCENTIVI.GOV.IT**



# Seguici sui nostri canali!

-  [www.facciamocircolare.it](http://www.facciamocircolare.it)
-  [info@facciamocircolare.it](mailto:info@facciamocircolare.it)
-  @ispra\_ambiente
-  @ispra



MIST O  
Carta da fonti gestite  
in maniera responsabile  
FSC C016256