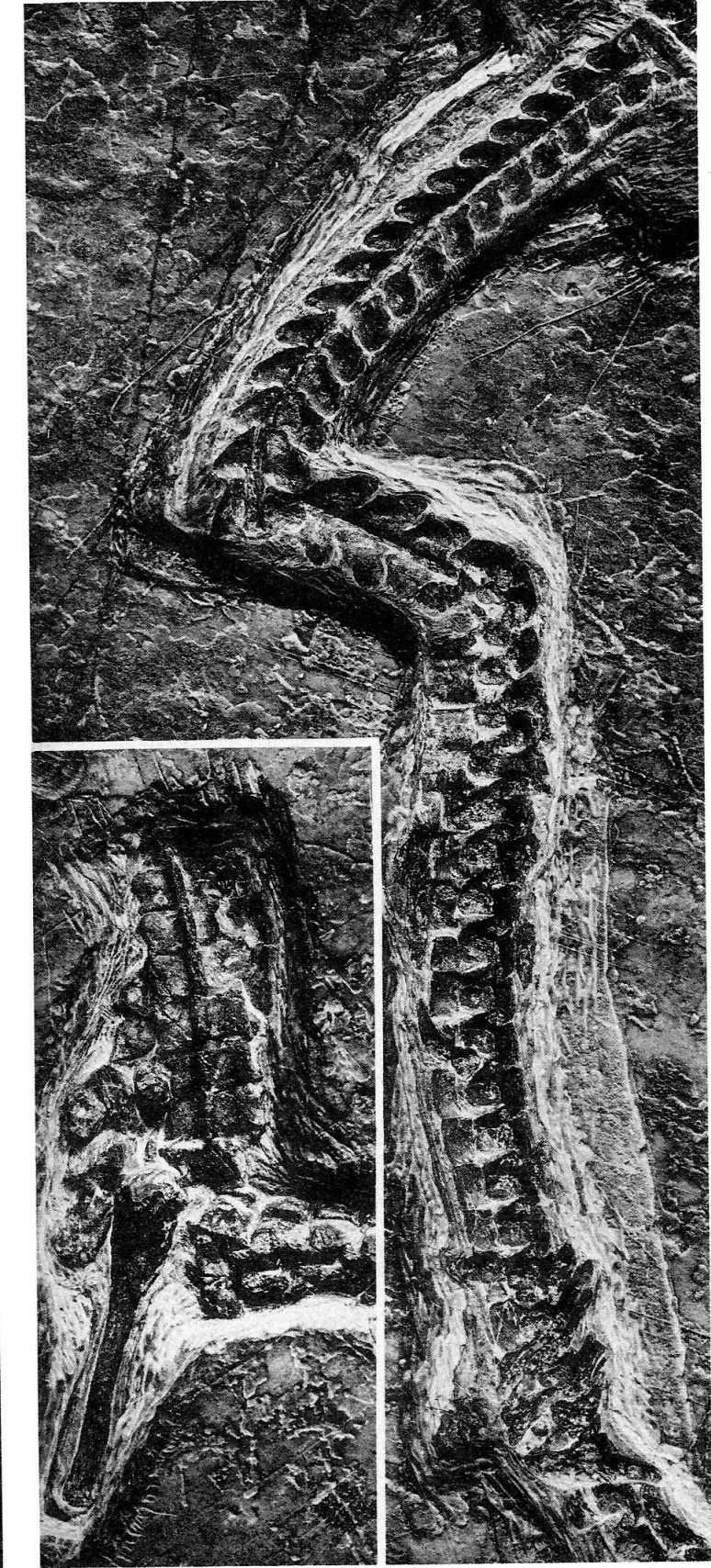
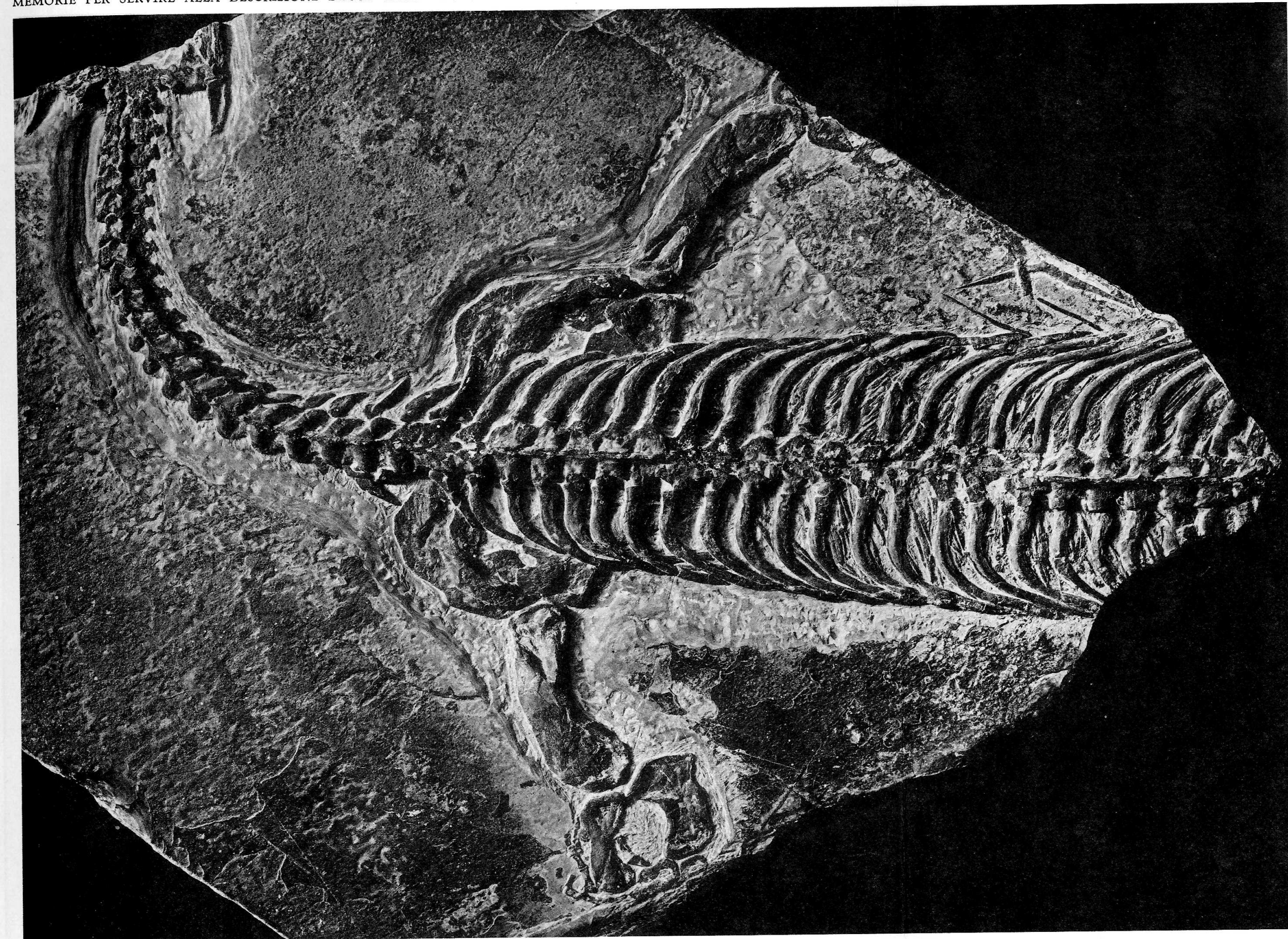


# TAVOLE

TAVOLA I (31)

- FIG. 1. - Esemplare-Tipo di *Lariosaurus balsami* CUR. descritto nel 1839 da G. BALSAMO-CRIVELLI come « rettile fossile della famiglia dei Paleosauri » e denominato nel 1847 da G. CURIONI. Dopo la preparazione. Dai calcari ladinici di Perledo. Museo civico di storia naturale, Milano nr. 187. Visione dorsale. Ca. 3/5 della grandezza naturale. Testo a pag. 19.
- FIG. 2. - *Lariosaurus balsami* CUR. Esemplare di Francoforte. Dai calcari ladinici di Perledo. Senckenbergisches Museum, Frankfurt a. M. Dopo la preparazione del lato posteriore della lastra. Colonna vertebrale; vertebre cervicali in visione dorsale, vertebre dorsali in visione laterale. Nella figura, in alto a destra, vicino all'atlante, l'estremità posteriore del cranio; cfr. TAV. XI (41), fig. 3 e TAV. X (40). Ca. il doppio della grandezza naturale.
- FIG. 2a. - Lo stesso reperto della fig. 2. Femore destro e, in prosecuzione, sacro e prime vertebre caudali in visione dorsale. Per congiungerla alla fig. 2, la fig. 2a va ruotata di ca. 90°, in modo che il femore sia rivolto verso destra. Ca. il doppio della grandezza naturale. Testo a pag. 64.



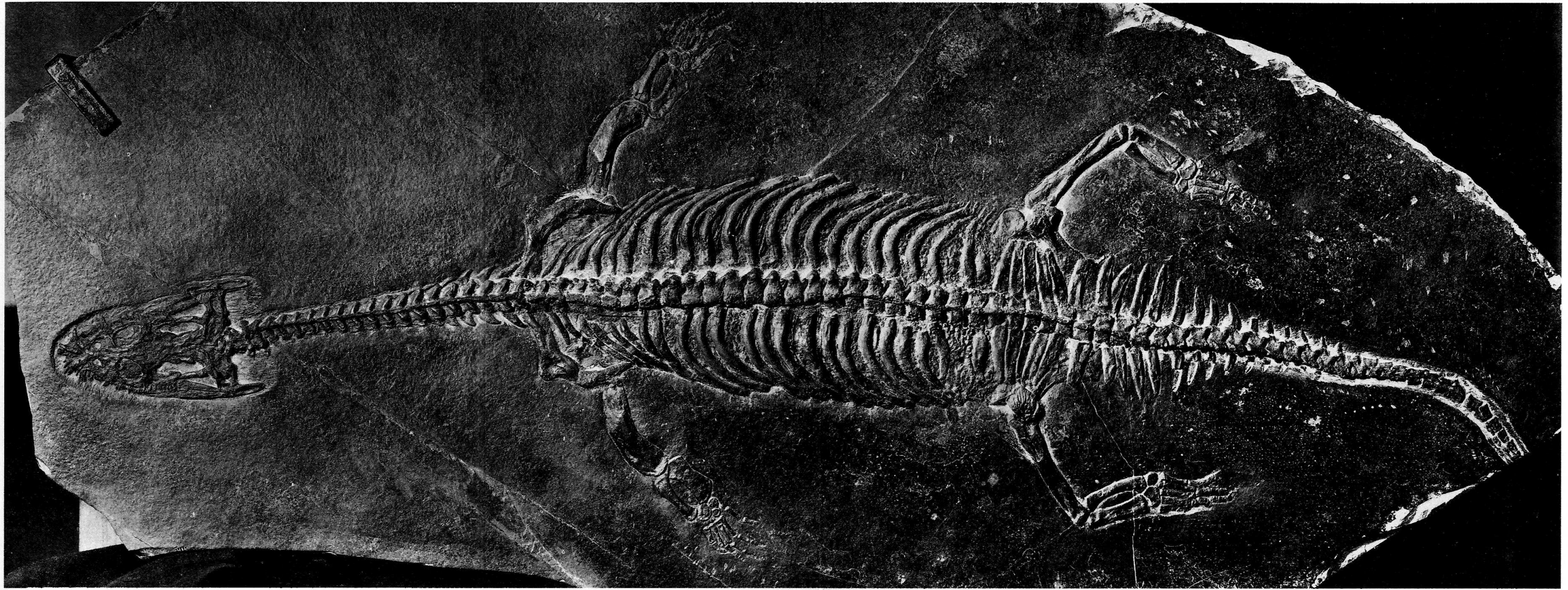
1

2a

2

TAVOLA II (32)

- FIG. 1. - *Lariosaurus balsami* CUR. Esemplare di Monaco. Dopo la preparazione. Dai calcari ladinici di Perledo. Bayerische Pal. Staatssammlung, Monaco. Visione dorsale. Ca. metà della grandezza naturale. Testo a pag. 27.
- FIG. 2. - Lo stesso reperto della fig. 1. Arto sinistro, visione dorsale. Un pò più della grandezza naturale.
- FIG. 3. - Lo stesso reperto della fig. 1. Sacro, visione dorsale. Un pò più della grandezza naturale.



1



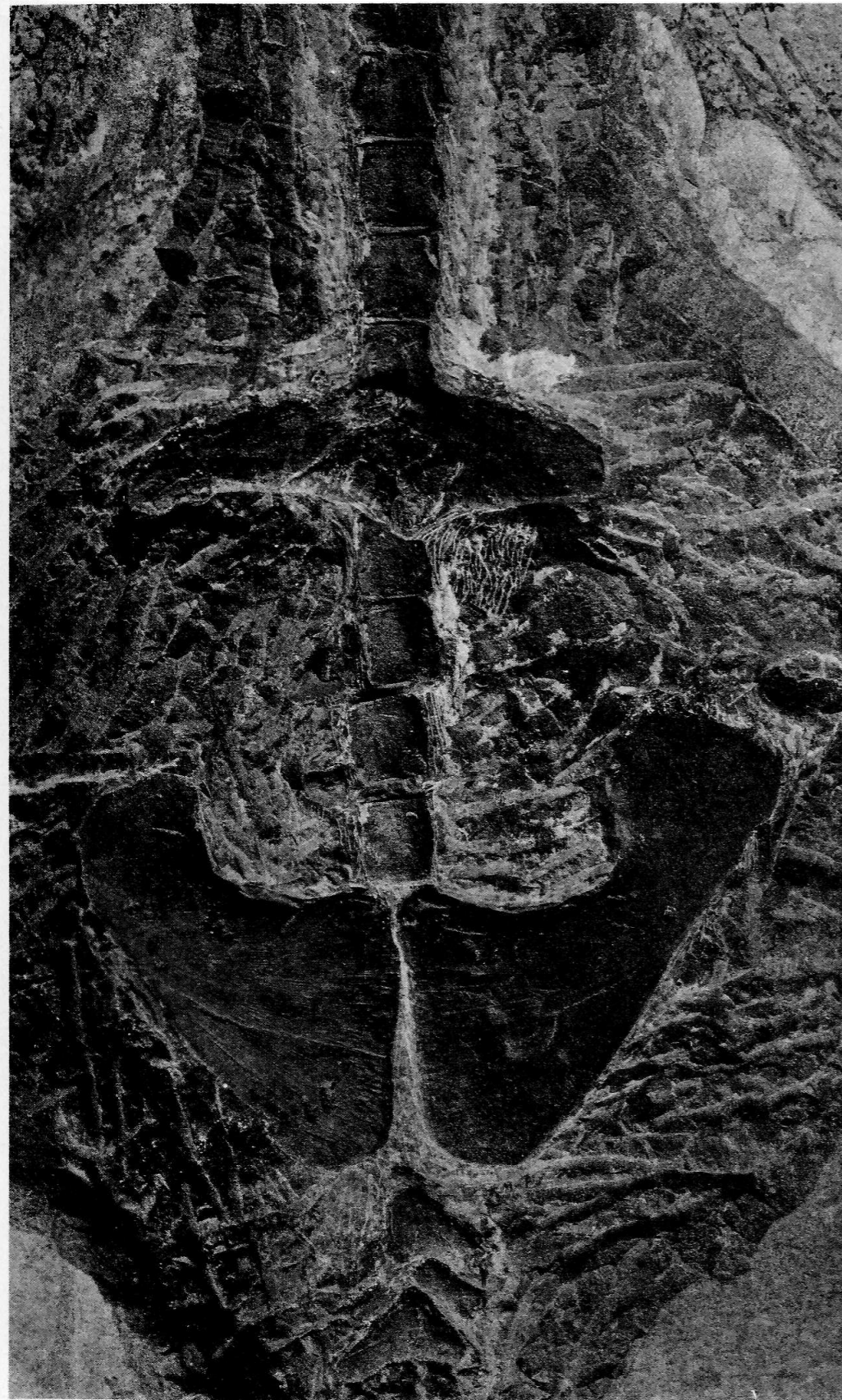
2



3

TAVOLA III (33)

- FIG. 1. - *Lariosaurus balsami* CUR. Esemplare di Monaco. Dopo la nuova preparazione. Dai calcari ladinici di Perledo. Bayerische Pal. Staatssammlung, Monaco. Ultime vertebre cervicali, cintura scapolare ed elementi centrali delle prime costole addominali. Visione ventrale. Ca.  $\frac{2}{3}$  della grandezza naturale. Testo a pag. 27.
- FIG. 2. - *Pachypleurosaurus*. Dai calcari ladinici di Perledo. Museo civico di storia naturale, Bergamo. Visione dorsale. Un pò più che il doppio della grandezza naturale. Testo a pag. 104.
- FIG. 3. - *Lariosaurus balsami* CUR. Lo stesso reperto della fig. 1. Visione dorsale del cranio dopo la nuova preparazione. Ca. il doppio della grandezza naturale.



M. P. Linck phot.

1

2

3

TAVOLA IV (34)

*Lariosaurus balsami* CUR. Esemplare CURIONI V, 1. Dopo la preparazione. Dai calcari ladinici di Perledo. Ufficio geologico, Roma. Visione dorsale. Ca. grandezza naturale. Testo a pag. 43.

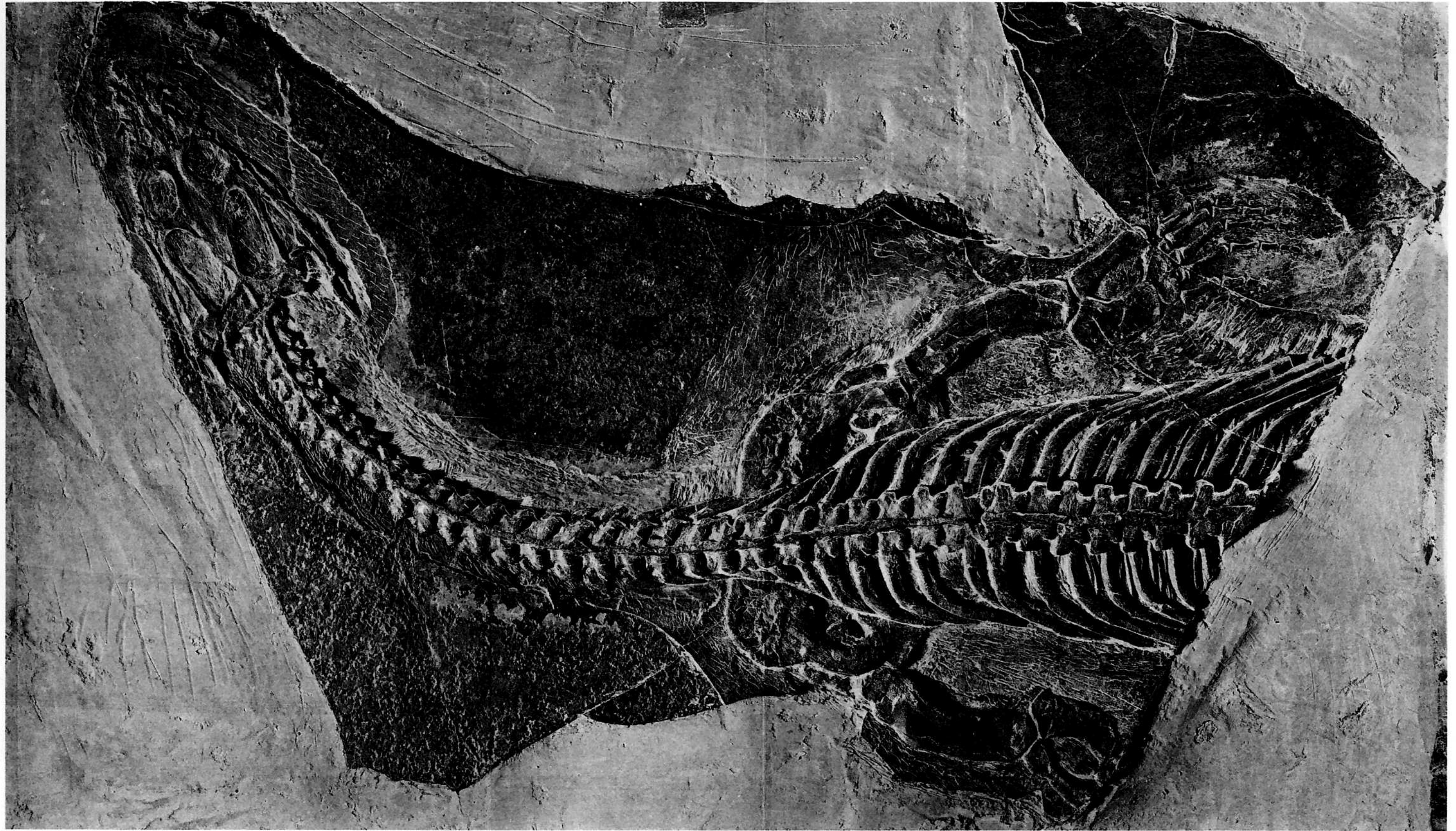
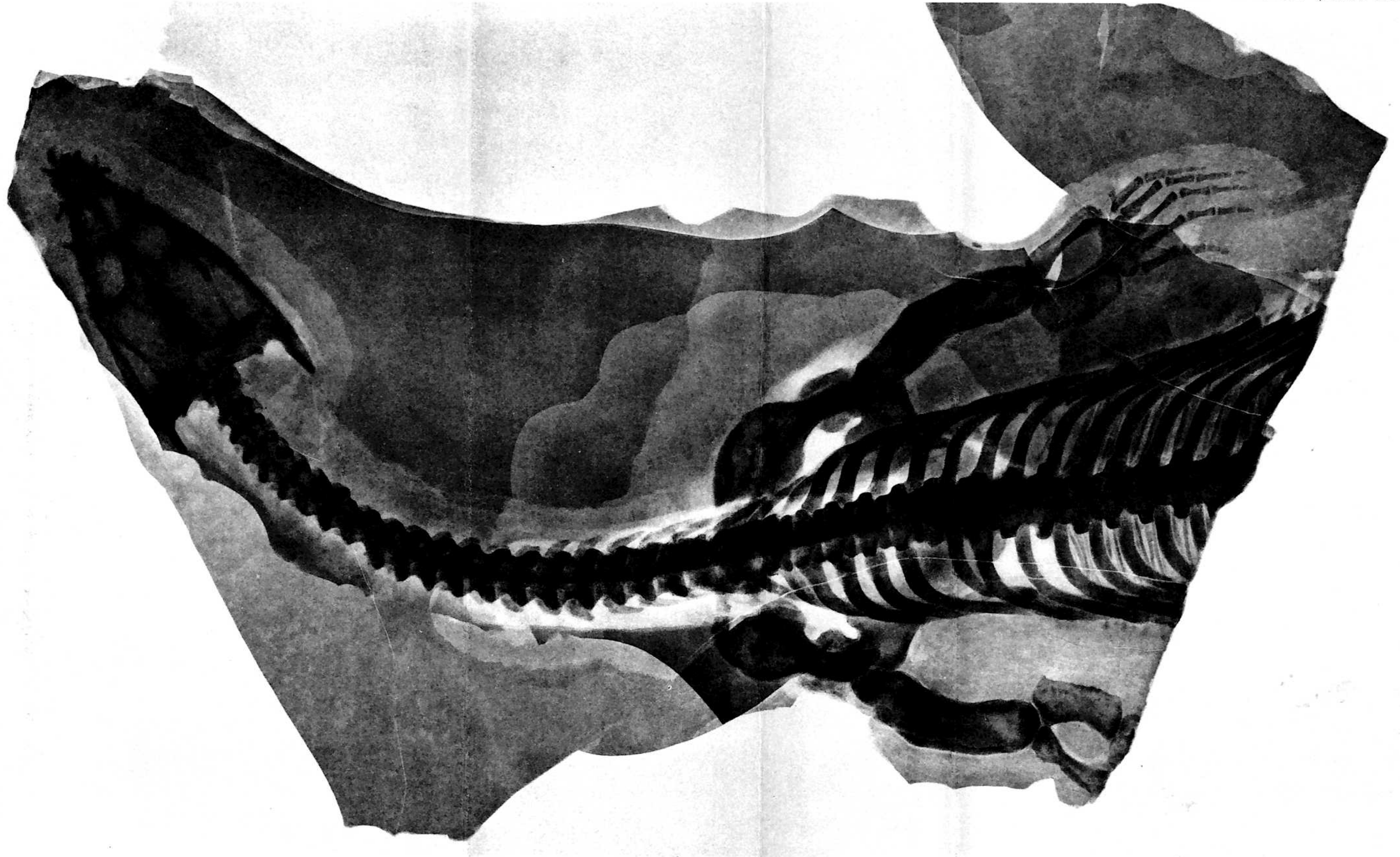


TAVOLA V (35)

*Lariosaurus balsami* CUR. Esemplare CURIONI V, 1. Dopo la preparazione. Dai calcari ladinici di Perledo. Ufficio geologico, Roma. Radiografia realizzata nell'Istituto Radiologico del Kantons-  
spital di Zurigo, Dir. Prof. Dr. H. R. SCHINZ. Grandezza naturale. Testo a pag. 45.

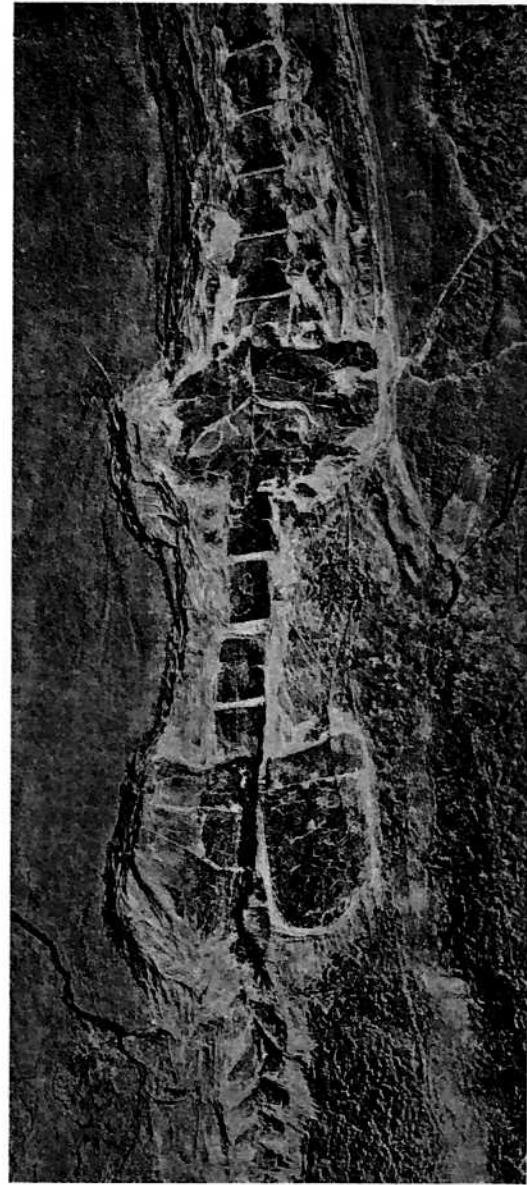


**TAVOLA VI (36)**

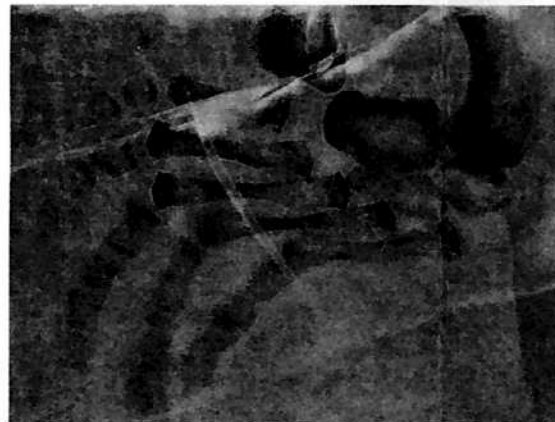
- FIG. 1. - *Lariosaurus balsami* CUR. Esemplare CURIONI V, 1. Dopo la preparazione. Dai calcari ladinici di Perledo. Ufficio geologico, Roma. Visione dorsale del cranio. Ca. 2,5 volte la grandezza naturale. Testo a pag. 43.
- FIG. 2. - Lo stesso reperto della fig. 1. Visione ventrale delle ultime vertebre cervicali, della cintura scapolare e degli elementi centrali delle prime costole addominali. Ca. grandezza naturale. Testo a pag. 47.
- FIG. 3. - *Lariosaurus balsami* CUR. Esemplare CURIONI V, 3. Dopo la preparazione. Dai calcari ladinici di Perledo. Ufficio geologico, Roma. Visione ventrale del tronco. Ca. il doppio della grandezza naturale. Testo a pag. 51.
- FIG. 4. - *Lariosaurus balsami* CUR. Esemplare CURIONI VII, 1. Dai calcari ladinici di Perledo. Ufficio geologico, Roma. Estremità posteriore. Radiografia realizzata nell'Istituto Radiologico del Kantonsspital di Zurigo, Dir. Prof. Dr. H. R. SCHINZ. Grandezza naturale. Testo a pag. 61.



1



2



4



3

TAVOLA VII (37)

*Lariosaurus balsami* CUR. Esemplare CURIONI VI. Dopo la preparazione. Dai calcari ladinici di Perledo. Ufficio geologico, Roma. Grandezza quasi naturale. Testo a pag. 52.

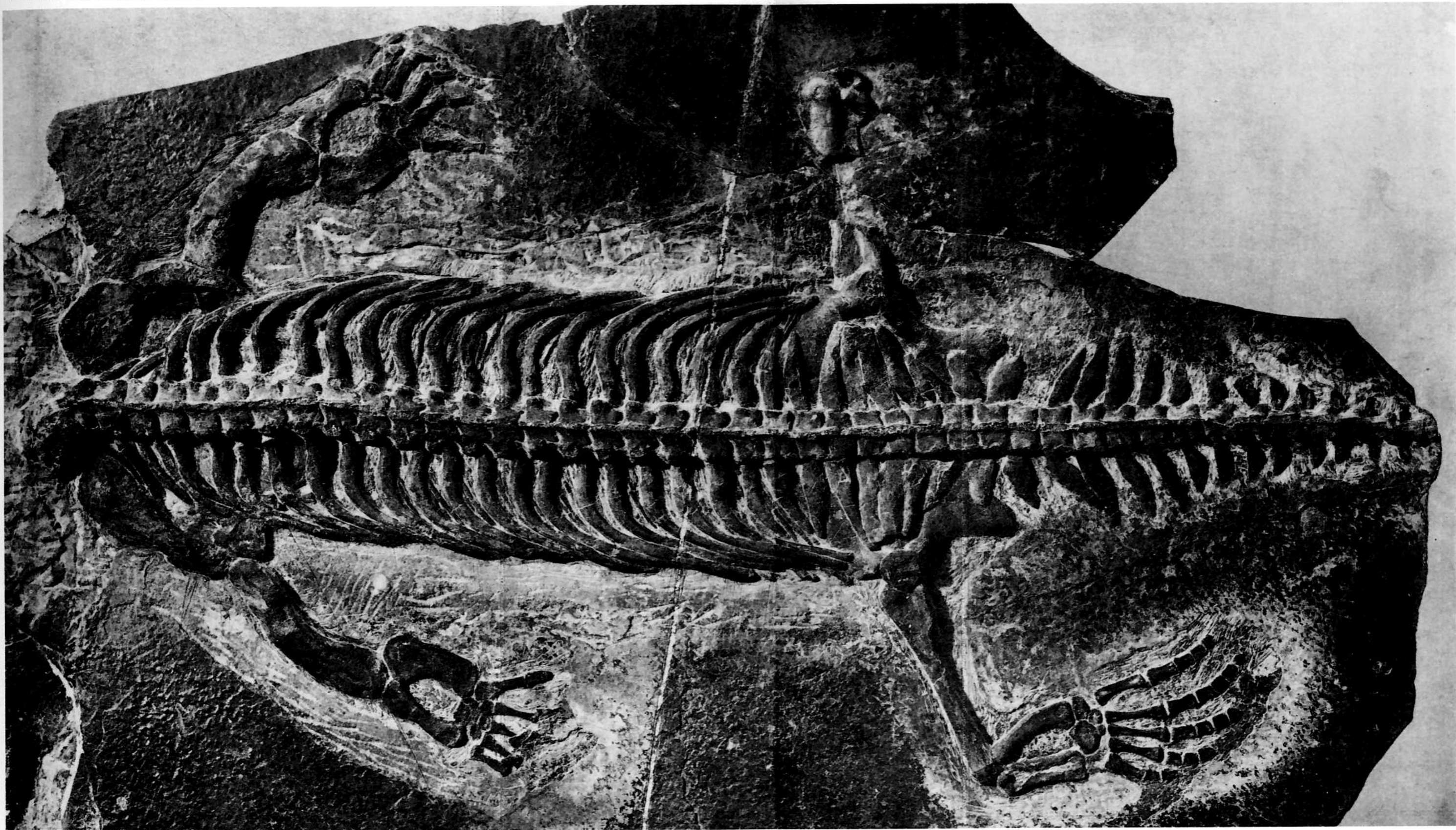


TAVOLA VIII (38)

- FIG. 1. - *Lariosaurus balsami* CUR. Esemplare CURIONI VI. Dai calcari ladinici di Perledo. Ufficio geologico, Roma. Tronco. Radiografia realizzata nell'Istituto radiologico del Kantons-  
spital di Zurigo, Dir. Prof. Dr. H. R. SCHINZ. Grandezza naturale. Testo a pag. 52.
- FIG. 1a. - Lo stesso reperto della fig. 1. Radiografia dell'estremità posteriore sinistra. Grandezza naturale. Testo a pag. 97.
- FIG. 2. - *Phygosaurus perledicus* ARTHABER. Dai calcari ladinici di Perledo. Institut géologique de l'Université de Strasbourg. Radiografia realizzata nell'Istituto radiologico del Kantons-  
spital di Zurigo, Dir. Prof. Dr. H. R. SCHINZ. Grandezza naturale. Testo a pag. 97.

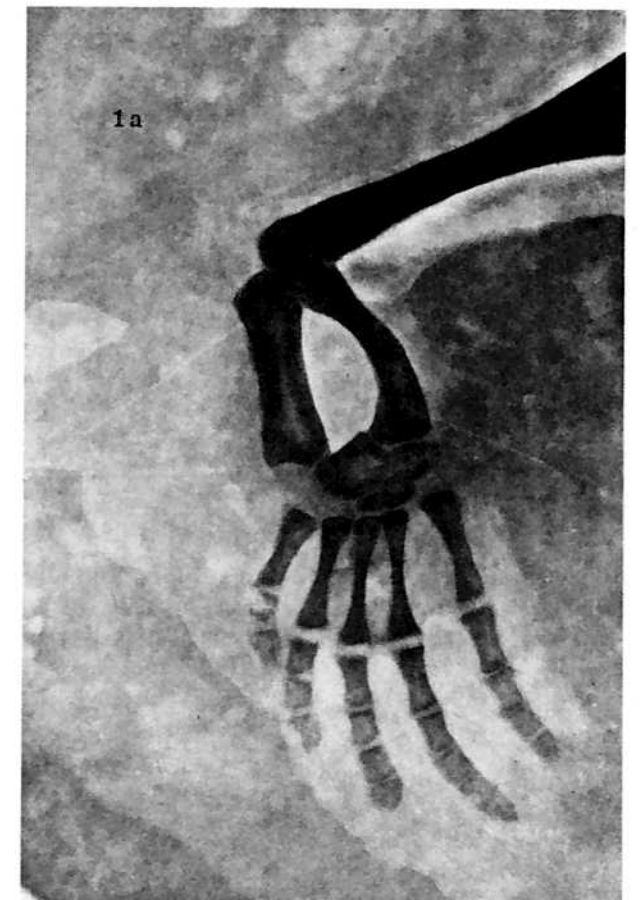
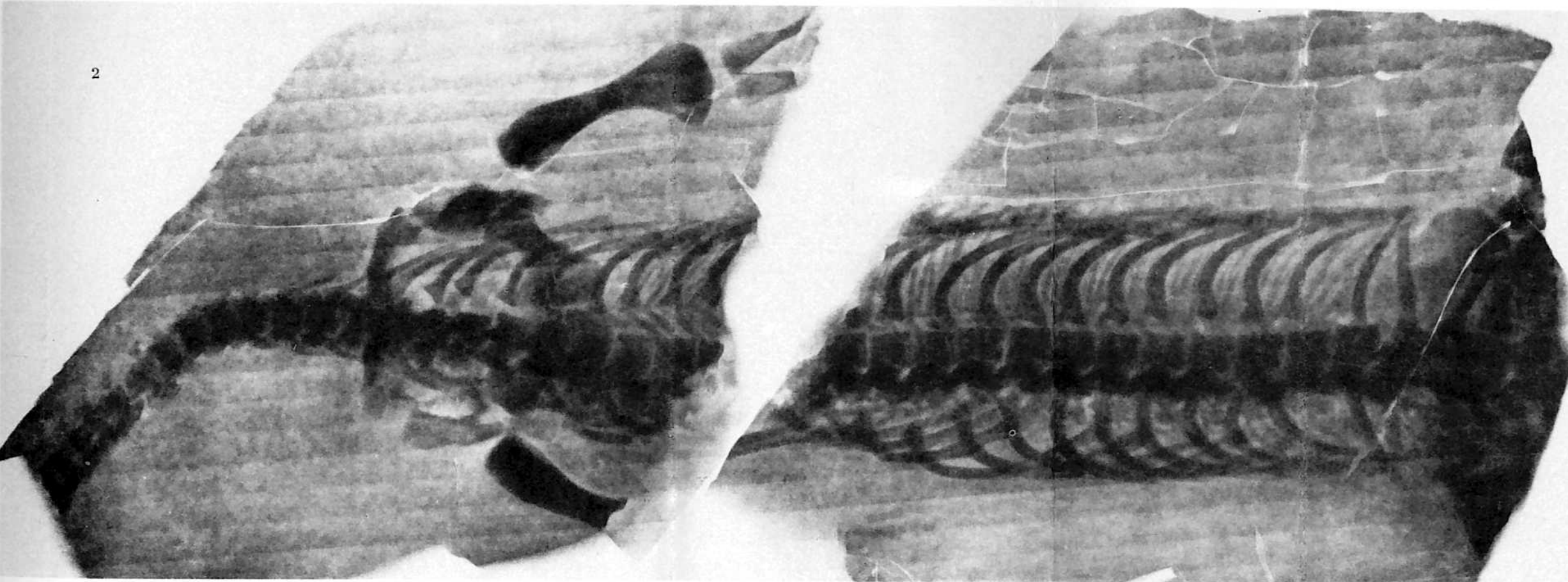
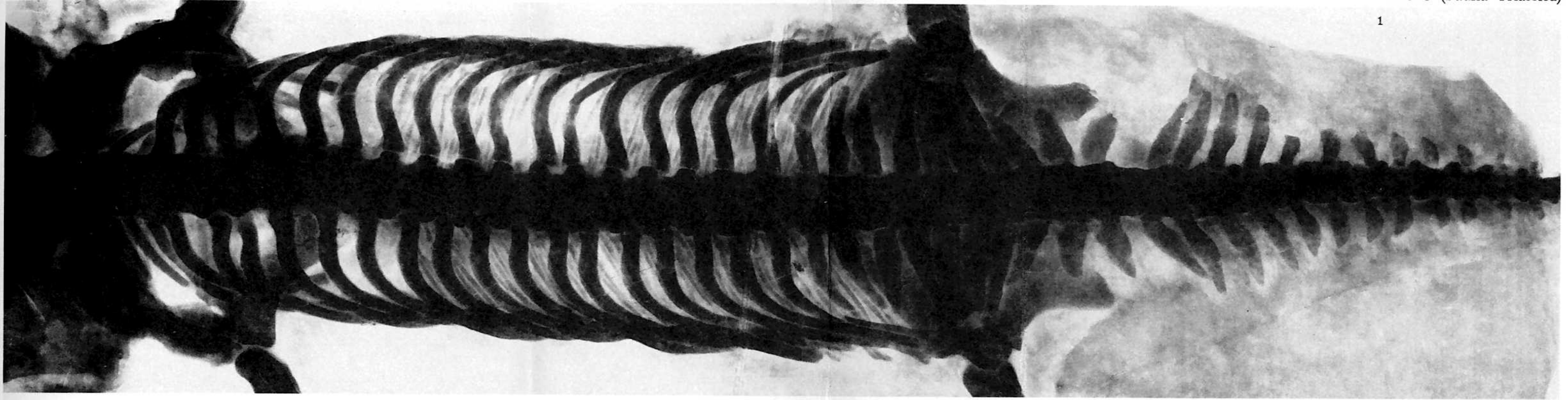


TAVOLA IX (39)

*Phygosaurus perledicus* ARTHABER. Dai calcari ladinici di Perledo. Institut géologique de l'Université de Strasbourg. Visione ventrale. Ca. 1,5 volte la grandezza naturale. Testo a pag. 96.

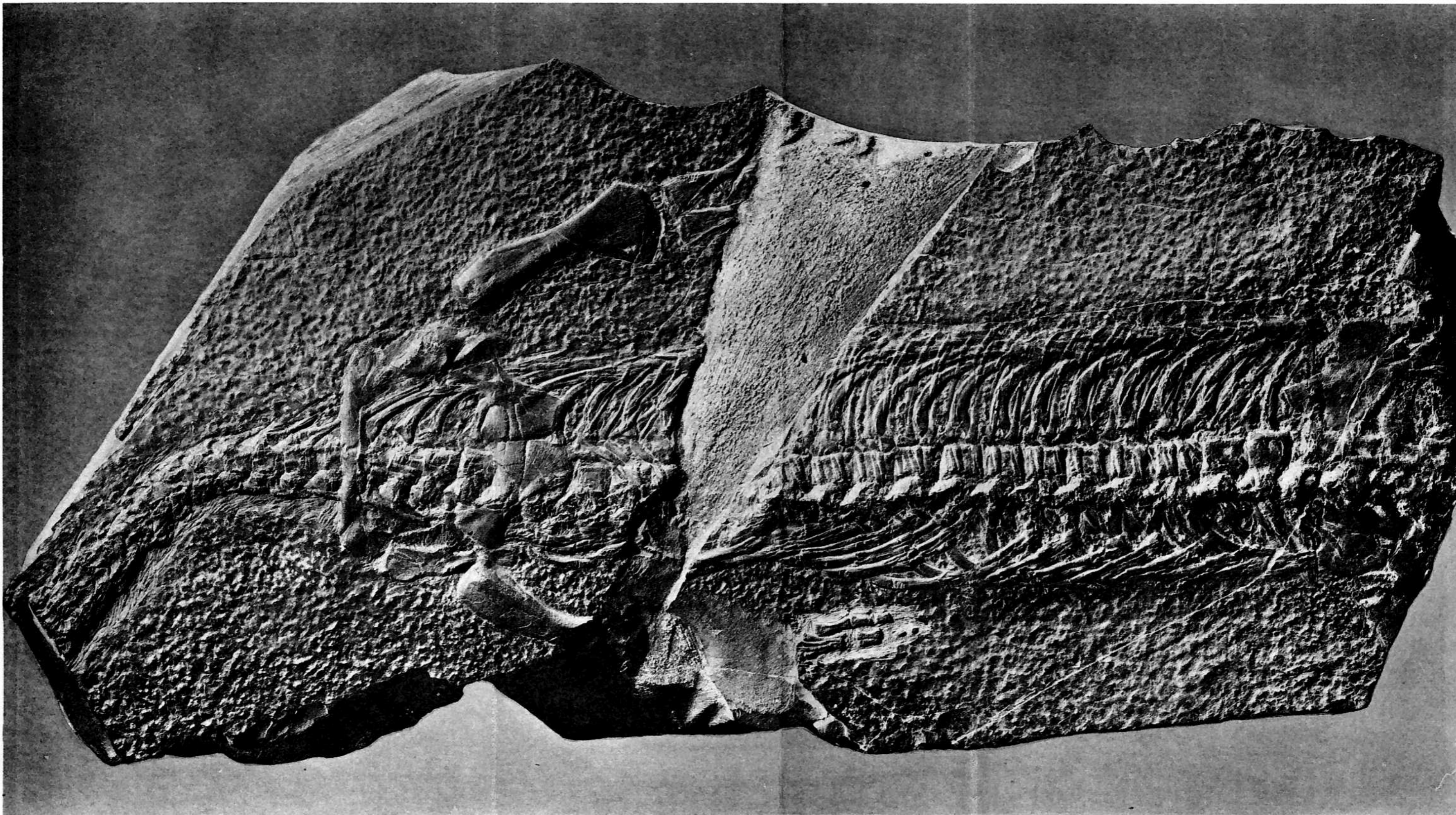


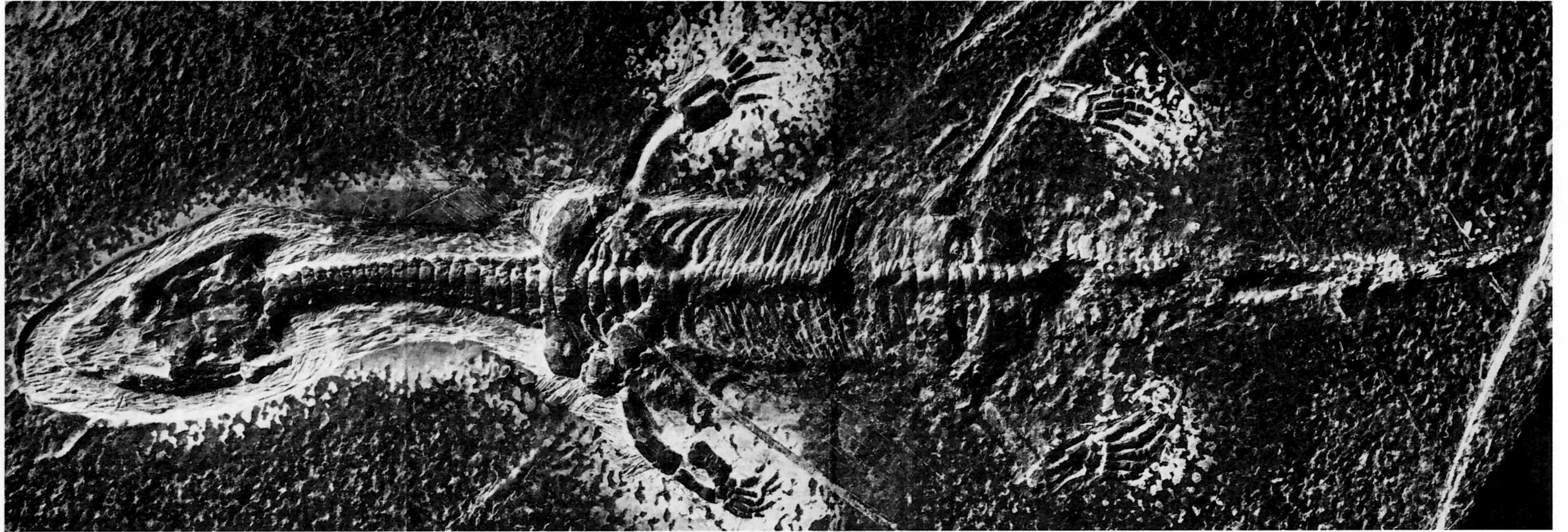
TAVOLA X (40)

*Lariosaurus balsami* CUR. Esemplare di Francoforte. Dai calcari ladini di Perledo. Senckenbergisches Museum, Frankfurt a. M. Radiografia realizzata nell'Istituto radiologico del Kantonsspital di Zurigo, Dir. Prof. Dr. H. R. SCHINZ. Ingrandimento a ca. 1,6 volte la grandezza naturale. Testo a pag. 64.

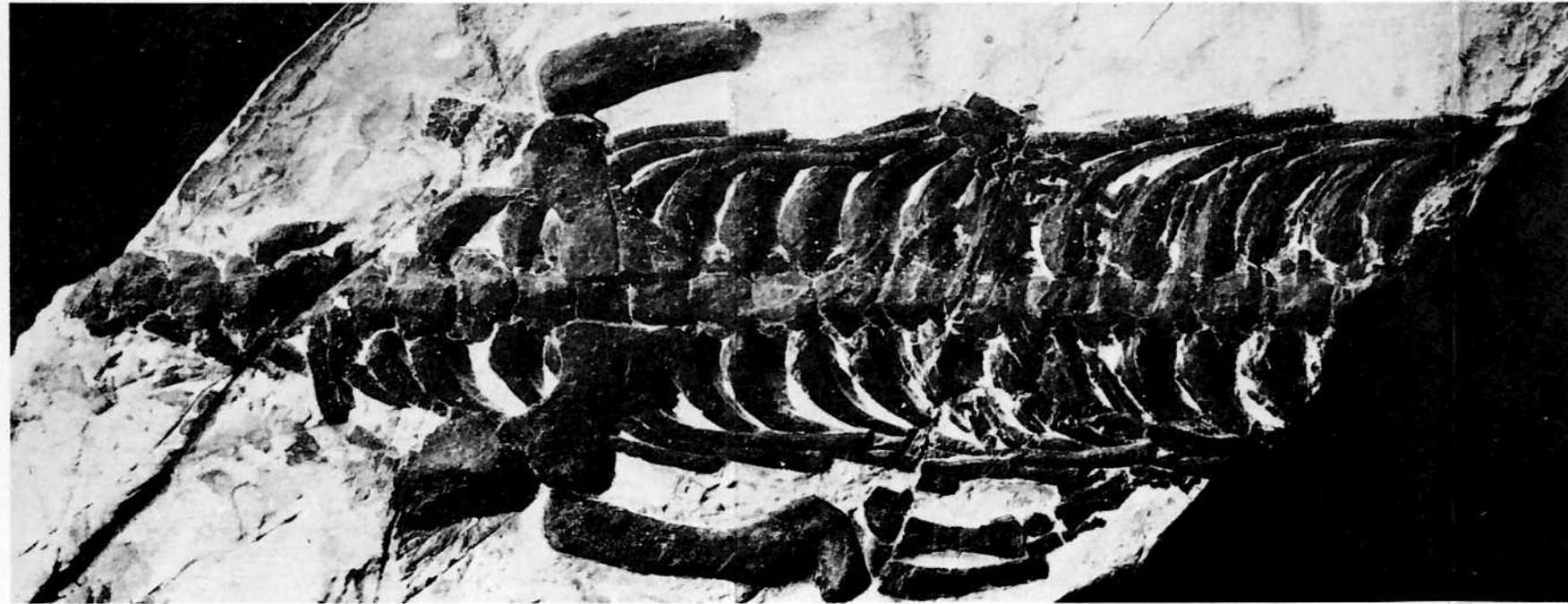


**TAVOLA XI (41)**

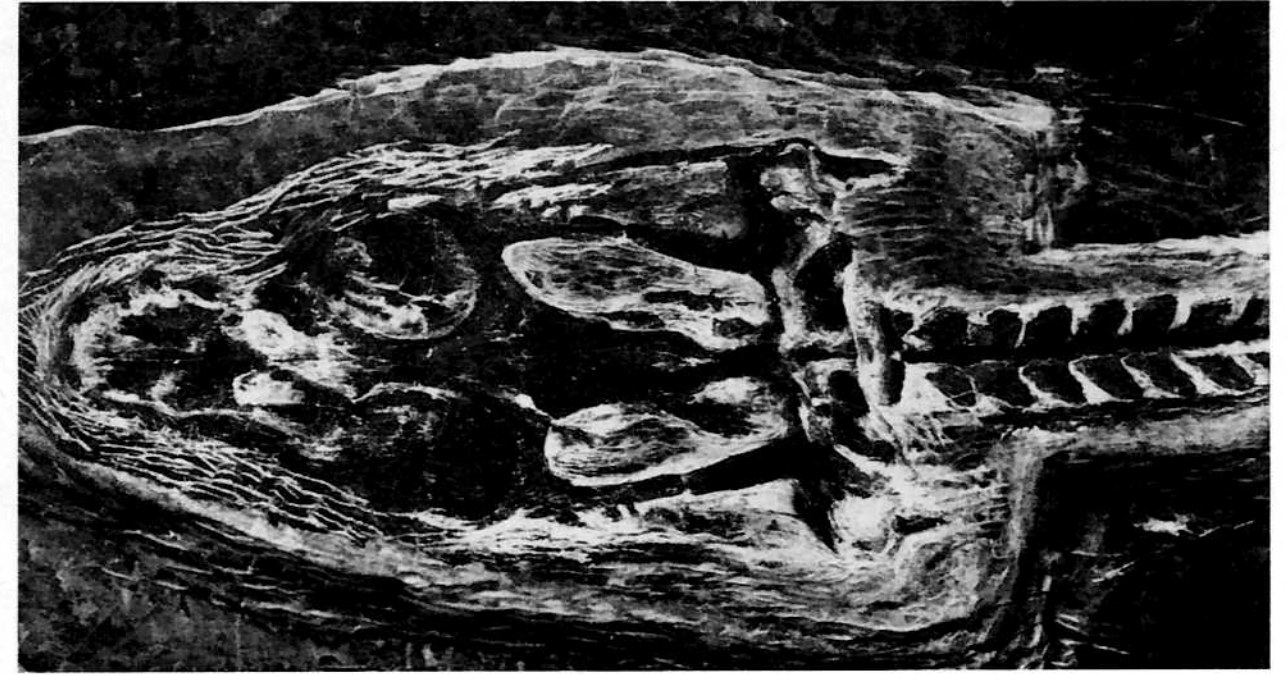
- FIG. 1. - *Lariosaurus balsami* CUR. *varietas plinii* (esemplare-tipo di *Macromerosaurus* CURIONI). Dai calcari ladinici di Perledo. Ufficio geologico, Roma. Visione ventrale. Ingrandimento a ca. 1,6 volte la grandezza naturale. Testo a pag. 82.
- FIG. 2. - *Pachypleurosaurus*. Dai calcari ladinici di Perledo. Collezione Liceo Manzoni, Milano. Visione ventrale, dopo la preparazione. Ca. 2,5 volte la grandezza naturale. Testo a pag. 103.
- FIG. 3. - *Lariosaurus balsami* CUR. Esemplare di Francoforte. Dopo la nuova preparazione. Dai calcari ladinici di Perledo. Senckenbergisches Museum, Frankfurt a. M. Visione dorsale del cranio e delle prime vertebre cervicali. Ca. 2,5 volte la grandezza naturale. (Cfr. per questo la TAV. I (31), figg. 2 e 2a, e la TAV. X (40). Testo a pag. 64.



1



2



3