



VeBS

Il buon uso degli spazi
Verdi e Blu per la promozione
della Salute e del benessere

convegno

Venerdì 5 aprile 2024 | Ore 10:00-17:00

Centro Congressi Forma Spazi

Via Cavour 181 Roma



UNIVERSITÀ
CATTOLICA
del Sacro Cuore



Il progetto PNC VeBS è finanziato dal Ministero per la Salute, nell'ambito del Piano Nazionale per gli investimenti Complementari (PNC) - E.1 Salute, Ambiente, Biodiversità e Clima 1.4: Promozione e finanziamento di ricerca applicata con approcci multidisciplinari in specifiche aree di intervento salute-ambiente-biodiversità-clima



AREE VERDI E BLU PER CITTÀ PIÙ SANE E RESILIENTI



Anna Chiesura

Istituto Superiore per la Protezione e la Ricerca Ambientale



Urbanizzazione - nel 2009 la popolazione mondiale che vive in città ha superato quella delle zone rurali



GLOBAL POPULATION

7B

6B

5B

4B

3B

2B

1B

0

1950

1960



Rur

2040

2050

Urbanization Prospects 2018



Urbano

Tetti e pareti verdi, giardini di quartiere, verde condominiale, viali alberati, verde scolastico

Aree verdi di quartiere, verde storico



Suburbano/ Periurbano

Parchi urbani, aree a forestazione urbana, aree incolte, verde annesso ai centridirezionali/commerciali



Rurale

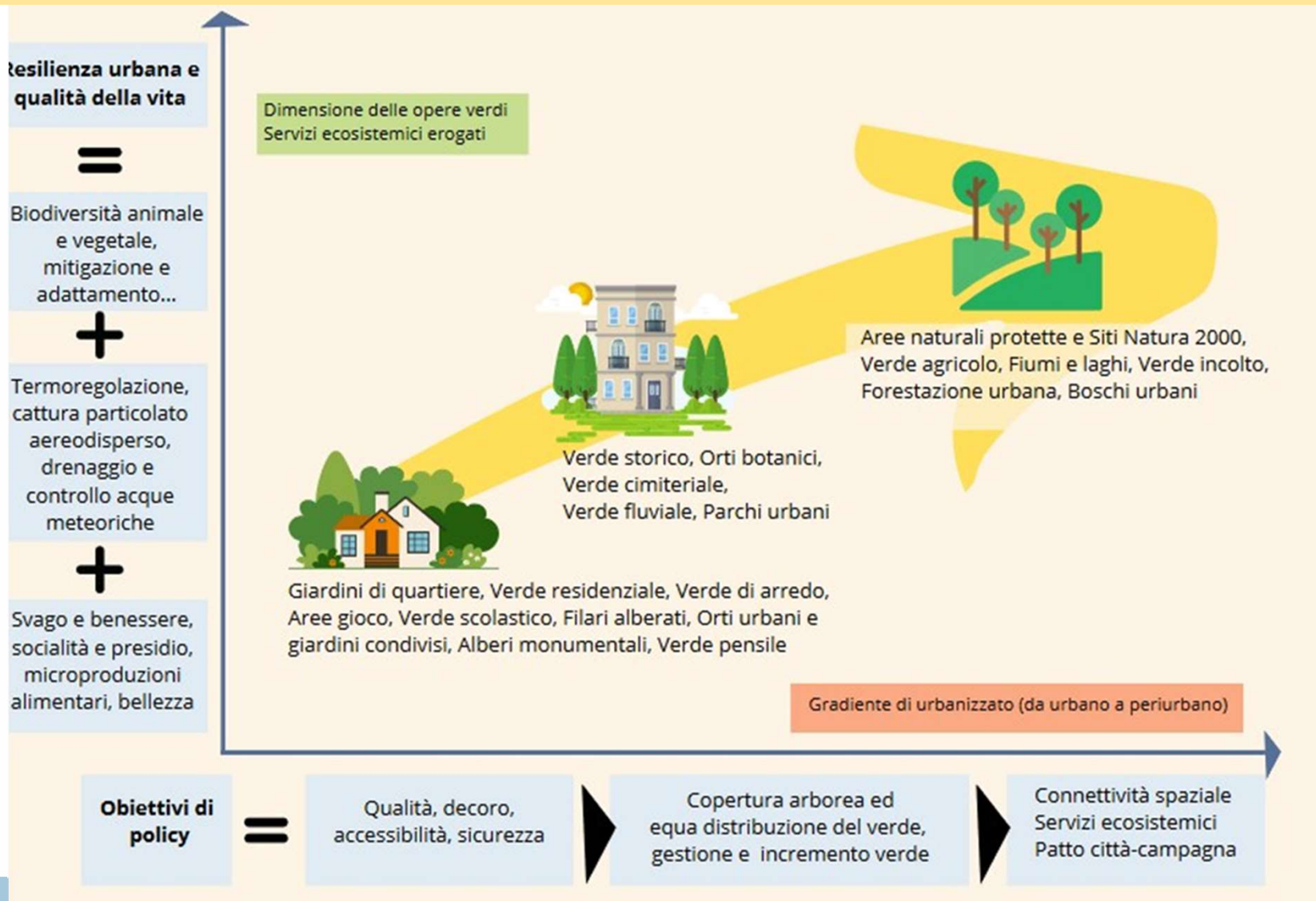
verde ripariale, aree protette, parchi territoriali, siti Natura 2000, aree agricole

**MULTISCALARITÀ E
MULTIFUNZIONALITÀ**





MULTISCALARITÀ E MULTIFUNZIONALITÀ. Sfida per indicatori e modelli statistici multidimensionali capaci di rappresentare le variabili/meccanismi che governano la relazione (benefica) tra le diverse tipologie di verde/blu, e la fornitura (alle diverse scale e per i diversi target di popolazione) di SE per A&S





VeBS Il buon uso degli spazi Verdi e Blu per la promozione della Salute e del benessere

AREE VERDI E BLU: RISORSE PER SALUTE, AMBIENTE E SOSTENIBILITA'

Organizzazione mondiale della Sanità:

Determinante fondamentale di salute e benessere psico-fisico. Promozione di stili di vita sana e attiva, fattore protettivo contro obesità e malattie non trasmissibili

World Health Organization
REGIONAL OFFICE FOR Europe

Green and Blue Spaces and Mental Health
New Evidence and Perspectives for Action

Urban green spaces: a brief for action

SERIE GENERALE Anno 154° - Numero 27
Gazzetta Ufficiale della Repubblica Italiana
Roma - Venerdì, 1° febbraio 2013

AVVISO AGLI ABBONATI

SOMMARIO

LEGGI ED ALTRI ATTI NORMATIVI

DECRETI, DELIBERE E ORDINANZE MINISTERIALI

DECRETI PRESIDENZIALI

Ministero dell' Ambiente e della Tutela del Territorio e del Mare
Comitato per lo Sviluppo del Verde



STRATEGIA NAZIONALE DEL VERDE URBANO
"Foreste urbane resilienti ed eterogenee per la salute e il benessere dei cittadini"

https://www.minambiente.it/sites/default/files/archivio/allegati/colombo%20verdi%20pubblico/strategia_verde_urbano.pdf



Agenda ONU per sviluppo sostenibile al 2030

Obiettivo 11 – Città e comunità sostenibili

Entro il 2030, fornire accesso universale a spazi verdi e pubblici sicuri, inclusivi e accessibili, in particolare per donne, bambini, anziani e disabili

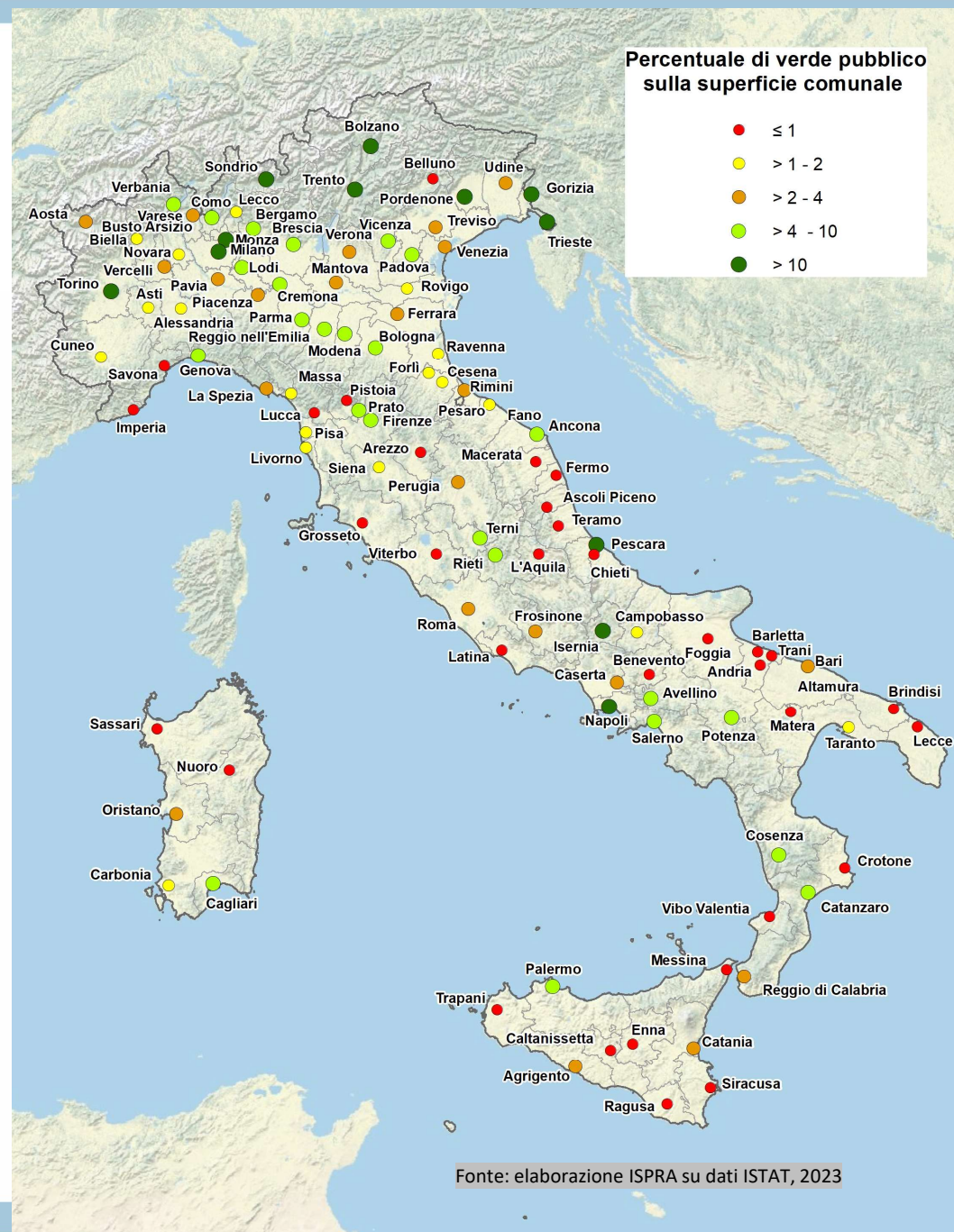


IL VERDE PUBBLICO IN ITALIA

Densità (%), disponibilità pro capite (m²/ab) e aree naturali protette (%)

Densità media 3%: incidenza media VP sui 109 comuni capoluogo provincia italiani (dati ISTAT, al 2021)

Valori più alti al Nord, incidenza aree boscate





VeBS

Il buon uso degli spazi Verdi e Blu per la promozione della Salute e del benessere

FOCUS 4 REGIONI VeBS

INCIDENZA MEDIA VERDE PUBBLICO

In linea con la media nazionale (3%)

DISPONIBILITÀ PRO CAPITE

Media nazionale 32,5 m²/ab

Abruzzo e Calabria sotto

Emilia-Romagna e Lazio (alto valore Rieti 95% aree boscate)

Fonte: elaborazione ISPRA su dati ISTAT, 2023





AREE NATURALI PROTETTE – 4 REGIONI VEBS

Importanza per turismo outdoor/economia della
aree rurali/interne

(media delle% su base regionale)

Emilia Romagna: 9% (max 30% a Ravenna con
parte Parco Delta del Po, zone umide, pinete
costiere)

Abruzzo: media 10%, max a L'Aquila (50% - PN
Gran Sasso Laga)

Lazio: 10% (max 32% a Roma – 19 parchi naturali,
1 marino «Secche Tor Paterno»)

Calabria: 6%, valore max a Reggio Calabria (17,5%)





NON SOLO QUANTITA': QUALITA' DELLE AREE VERDI E BLU

- ✓ **Distribuzione** (equa) – contro diseguaglianze territori (metriche per quartiere (Piani del verde))

The 3-30-300 rule (Cecil Konendijk)

- ciascun cittadino deve avere la possibilità di vedere almeno **3** alberi dalla propria abitazione;
- il **30%** della superficie di ogni quartiere deve essere occupata da chioma arborea;
- 300** metri dovrebbe essere la distanza massima dal più vicino parco o spazio verde (città dei 15')

- ✓ **Accessibilità** – distanza e superfici
- ✓ **Fruibilità**: disponibilità di servizi base (acqua, servizi igienici) attrezzature per il gioco, il relax, ecc
- ✓ **Biodiversità** di piante e animali, strutture e composizione (prati/arbusti/alberi/fiori): senso di wilderness e contatto con la natura – capacità ristorativa e rigenerante

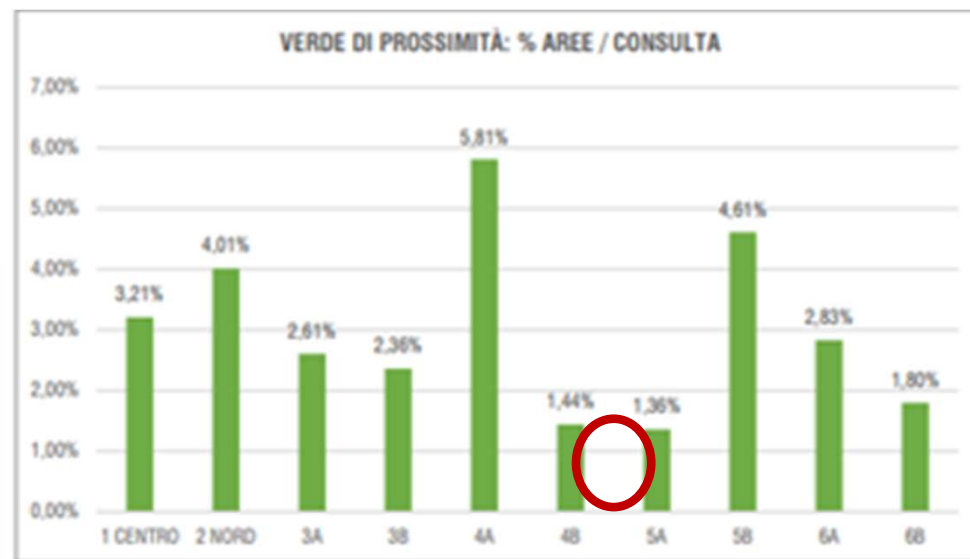


Grafico 06.03. La superficie percentuale del verde di prossimità rispetto alle singole Consulte.



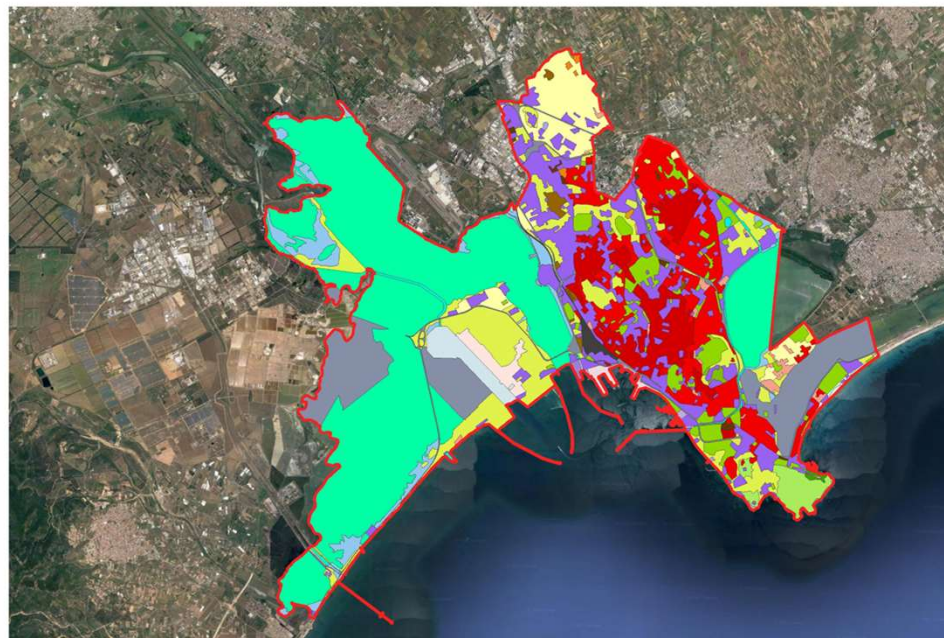


ISPRA, altri indicatori:

- Verde totale (pubblico e privato)
- Superficie vegetata su area urbana
- Superficie arborea su sup. vegetata
- Spazializzazioni info – usi del suolo (Prodotti Copernicus Land)
- Dati utili a condurre analisi sullo stato del territorio e del paesaggio italiano a varie scale spaziali e temporali e con vari focus tematici in funzione delle varie esigenze informative



Comune di Cagliari - Coastal Zones 2018





CONCLUSIONI

- ✓ Grande **eterogeneità** di SVB, **complessità** di tipologie e mix di funzioni (multiscalarità e multifunzionalità): ricchezza per città più sostenibili e resilienti
- ✓ Sfida per il **monitoraggio** e mappatura degli SVB, conoscenza e l'analisi delle relazioni verde/blu –salute, i meccanismi e le **variabili ambientali e sociali/culturali che governano/informano e mediano tali relazioni**
- ✓ Strumenti di indagine e rilevazione (integrazione dati satellitari, indagini di campo, strumenti partecipativi/sociologici, ecc), fonti di dati diffuse
- ✓ Sfide per la ricerca (e per VeBS):
 - ✓ **integrazione dati ambientali/ecologici e socio-sanitari**
 - ✓ rafforzare le evidenze scientifiche sui benefici del VB per la salute

a supporto sia delle **politiche di salute pubblica** che di **gestione e cura** delle infrastrutture verdi e blu capaci di **mantenere nel tempo il flusso desiderato di benefici** per la nostra salute e dell'ambiente (One Health)





VeBS Il buon uso degli spazi Verdi e Blu per la promozione della Salute e del benessere

GRAZIE

anna.chiesura@isprambiente.it

