

## STRALCIO DELLA CARTA GEOMORFOLOGICA DELLA REGIONE MARCHE \*

### ELEMENTI GEOLOGICO STRUTTURALI

#### LITOLOGIA DEL SUBSTRATO

- Rocce prevalentemente calcaree, anidritiche e gessose
- Rocce marnose, marnoso-pellicche e pellicche

#### TETTONICA

- Stratificazione orizzontale
- Stratificazione inclinata
- Stratificazione verticale
- Stratificazione rovesciata
- Faglia certa
- Faglia presunta
- Sovrascorimento
- Sovrascorimento presunto
- Fessura (o altro elemento tettonico di incerta definizione)

#### FORME ANTROPICHE

- Briglia
- Sentiero E8 (cresta)
- Sentiero E8 (valle)

### FORME DI VERSANTE DOVUTE ALLA GRAVITA'

#### A. FORME DI DENUDAZIONE

- Nicchia di frana: a) di orolo, b) di scorrimento, c) di colamento
- Gradino
- Contropendenza
- Superficie dissestata da creep
- Superficie dissestata da sofflusso
- Orlo di scarpata di degradazione
- Canalone in rocce con scariche di detrito
- Cresta di degradazione

#### B. FORME DI ACCUMULO E RELATIVI DEPOSITI

- Corpo di frana: a) di orolo, b) di scorrimento, c) di colamento
- Piccola frana o gruppo di piccole frane non classificate
- Detrito di versante
- Cono di detrito
- Felsa di detrito
- Felsa detritica stratificata

### FORME FLUVIALI, FLUVIO-GLACIALI E DI VERSANTE DOVUTE AL DILAVAMENTO

#### A. FORME DI EROSIONE

- Vallecola a V
- Solco di ruscellamento concentrato
- Superficie con forme di dilavamento prevalentemente diffuso
- Superficie con forme di dilavamento prevalentemente concentrato
- Ripiano di erosione
- Orlo di scarpata di erosione fluviale o di terrazzo: a) altezza inferiore a 5 metri, b) altezza fra 5 e 10 metri, b) altezza superiore a 10 metri

#### B. FORME DI ACCUMULO E RELATIVI DEPOSITI

- Conoide alluvionale
- Colata da trasporto in massa (debris-flow, mud-flow)
- Deposito colluviale

### FORME STRUTTURALI E VULCANICHE

#### A. FORME STRUTTURALI

- Cresta
- Cornice, orlo di scarpata ripida influenzata dalla struttura
- \*Costolature\* di testate di strato
- Picco roccioso
- Superficie strutturale
- Superficie strutturale degradata o superficie substrutturale

#### FORME GLACIALI

- Cresta
- Condorone morenico
- Deposito glaciale

#### FORME CRIONIVALI

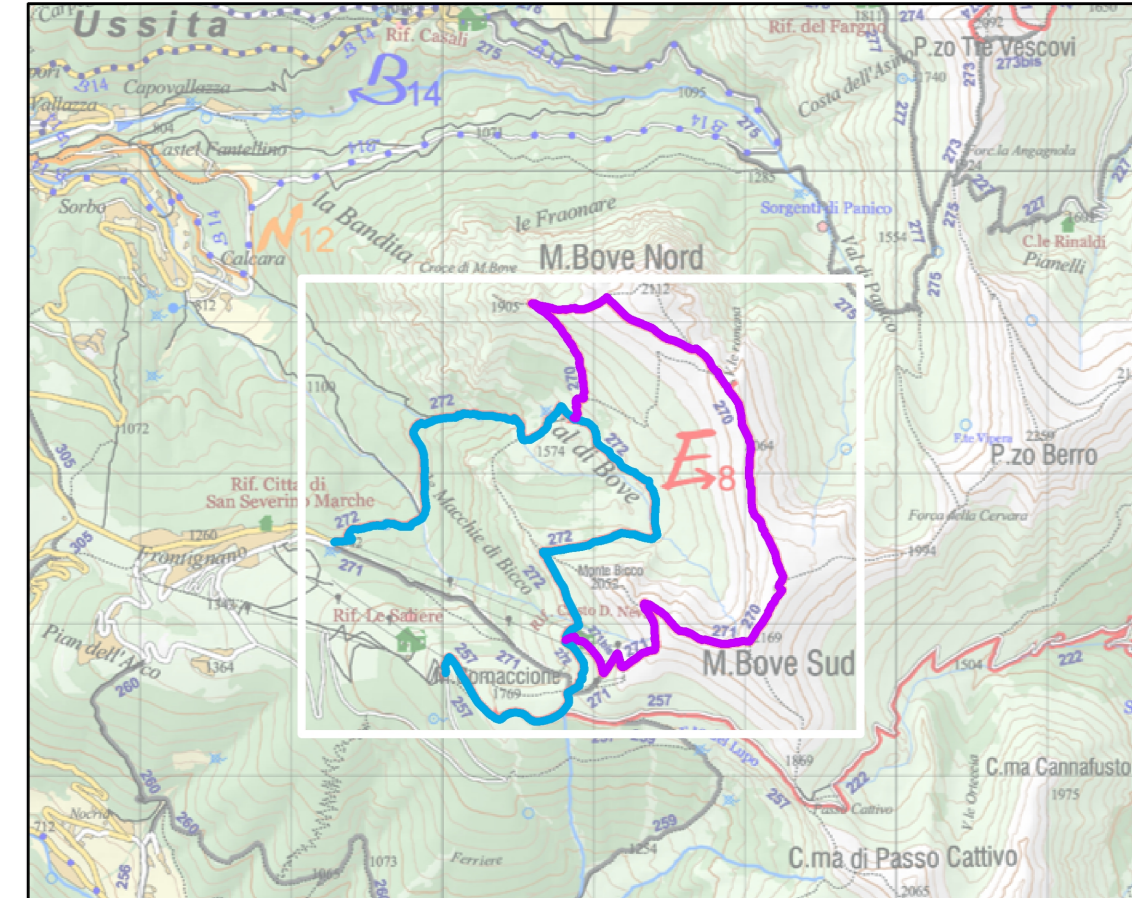
- Orlo di nicchia di nivazione
- Canalone di valanga

## CONVENZIONE ISPRA ENTE PARCO NAZIONALE MONTI SIBILLINI

STUDIO DELLE VARIAZIONI DELLE CONDIZIONI DI PERICOLOSITA' DA FRANA E DA FENOMENI DI DISSESTO LUNGO LA RETE SENTIERISTICA E DELLA CIRCOLAZIONE DELLE ACQUE SOTTERRANEE E SUPERFICIALI AVVENUTE IN SEGUITO AGLI EVENTI SISMICI DEL 2016 E 2017

TAV. E8.1

## SENTIERO E8 CARTA GEOLOGICA E GEOMORFOLOGICA



Rilevatori: Guarino P. M., Fiano E.  
GIS ed elaborazione cartografica: Vitale V.  
Responsabile della Convenzione: Guarino P. M.  
Responsabile del Servizio per la geologia applicata, la pianificazione di bacino e la gestione del rischio idrogeologico, l'idrogeologia e l'idrodinamica delle acque sotterranee: Amanti M.

SCALA 1:10.000

0 250 500 m

Systema di Riferimento: WGS 1984 UTM Zona 33N

## STRALCIO DELLA CARTA GEOLOGICA DELLA REGIONE MARCHE \*\*

### LEGENDA GEOLOGICA

- Contatto stratigrafico e/o litologico
- Faglia
- Faglia diretta
- Faglia inversa
- Faglia sinsedimentaria
- Stratificazione dritta
- Stratificazione orizzontale dritta
- Stratificazione rovesciata
- Stria di faglia
- Specchio di faglia inclinato
- Asse di piega simmetrica orizzontale
- Asse di piega asimmetrica
- Sentiero E8 (cresta)
- Sentiero E8 (valle)

### DEPOSITI CONTINENTALI QUATERNARI VERSANTE MARCHIGIANO

- SISTEMA DEL MUSONE (OLOCENE)**
  - MUSa1 Frane in evoluzione
  - MUSa Depositi di versante
  - MUSb2 Depositi eluvio-colluviali
  - MUSb Depositi alluvionali attuali (ghiaia, sabbia, limo)
  - MUSbn Depositi alluvionali terrazzati (ghiaia, sabbia, limo)
- SISTEMA DI MATELICA (PLEISTOCENE SUPERIORE)**
  - MTIa Depositi di versante
  - MTIc1 Depositi morenici

### SUCCESSIONE CALCAREO E/O MARNOSA CRETACICO-MIOCENICA

- SAA3 SCAGLIA ROSSA Membro superiore Turoniano inf. p.p. - Luteziano p.p.
- SAA2 SCAGLIA ROSSA Membro intermedio Turoniano inf. p.p. - Luteziano p.p.
- SAA1 SCAGLIA ROSSA Membro inferiore Turoniano inf. p.p. - Luteziano p.p.
- SBI SCAGLIA BIANCA Albano sup. p.p. - Turoniano inf. p.p.
- FUC MARNE A FUCOIDI Aptiano inf. p.p. - Albano sup. p.p.
- MAI MAIOLICA Tortoniano sup. p.p. - Aptiano inf. p.p.

### SUCCESSIONE GIURASSICA COMPLETA

- CDU2 CALCARI DIASPRINI UMBRO-MARCHIGIANI Calcari a Saccocoma ed Aptici Bajociano sup. - Tortoniano inf.
- CDU1 CALCARI DIASPRINI UMBRO-MARCHIGIANI Calcari diasprini Bajociano sup. - Tortoniano inf.
- POD CALCARI A POSIDONIA Toarciano sup. p.p. - Bajociano inf.
- RSA ROSSO AMMONITICO Toarciano p.p.
- RSN MARNE DI MONTE SERRONE Pliensbachiano sup. - Toarciano p.p.
- COI CORNIOLA Sinemuriano inf. p.p. - Toarciano inf. p.p.

### SUCCESSIONE GIURASSICA CONDENSATA

- BUG1 GRUPPO DEL BUGARONE Unità calcarea nodulare Tortoniano inf. - Carixiano p.p.
- BUG2 GRUPPO DEL BUGARONE Unità calcarea nodulare silicea Tortoniano inf. - Carixiano p.p.
- MAS2 CALCARE MASSICCIO DEL M. NERONE Calcarea massiccio A. membro inferiore cicloclinetico Hettangiano - Carixiano p.p.

\* Fonte: <http://www.regione.marche.it/Regione-Utile/Paesaggio-Territorio-Urbanistica/Cartografia/Repertorio/Cartageomorfologicaregionale10000>

\*\* Fonte: <http://www.regione.marche.it/Regione-Utile/Paesaggio-Territorio-Urbanistica/Cartografia/Repertorio/Cartageologicaregionale10000>

Nota: Nella carta geomorfologica e geologica sono presenti alcuni refusi cartografici che non sono stati oggetto di modifica.