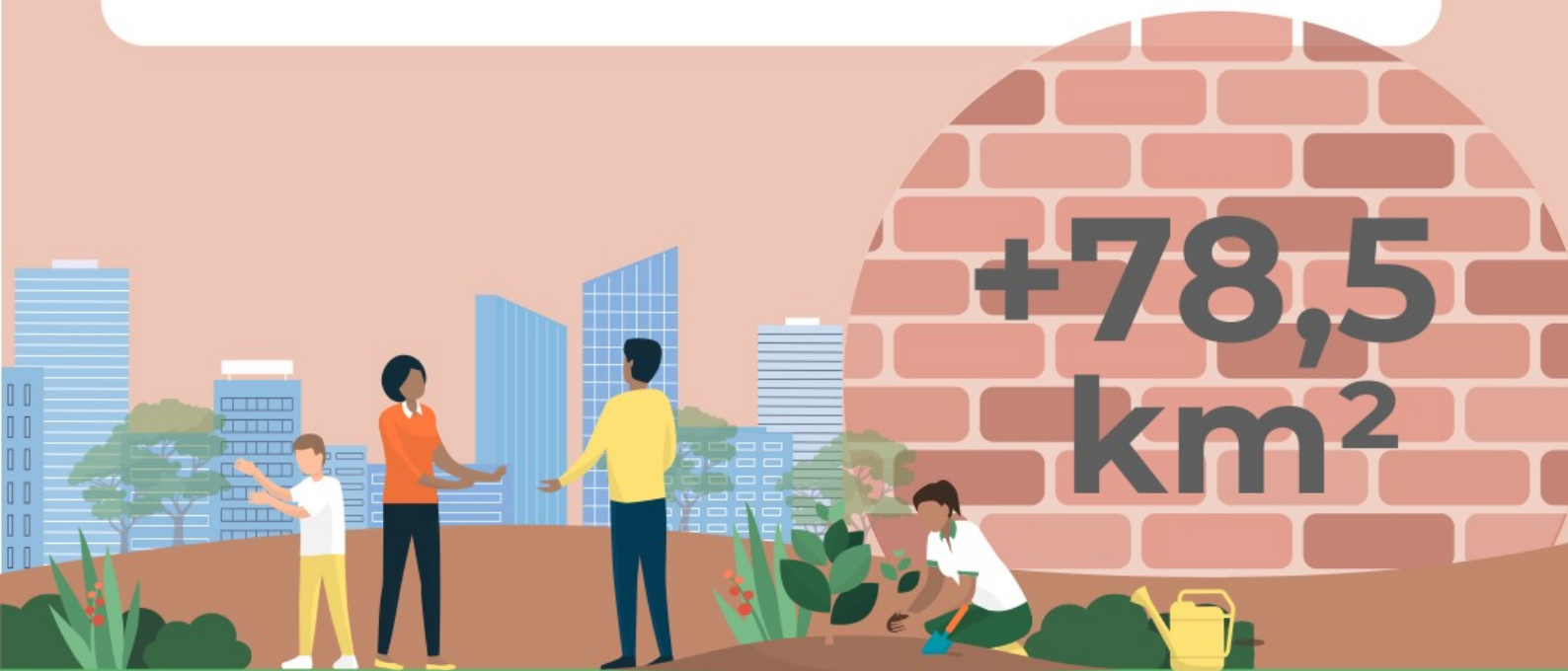


Nell'ultimo anno di monitoraggio sono stati ripristinati **5,2 km² di territorio naturale**. Troppo pochi per invertire la tendenza del consumo di suolo netto*: **78,5 km²**, la più alta mai registrata dal 2012

*bilancio tra estensione delle nuove coperture artificiali ed estensione del suolo ripristinato

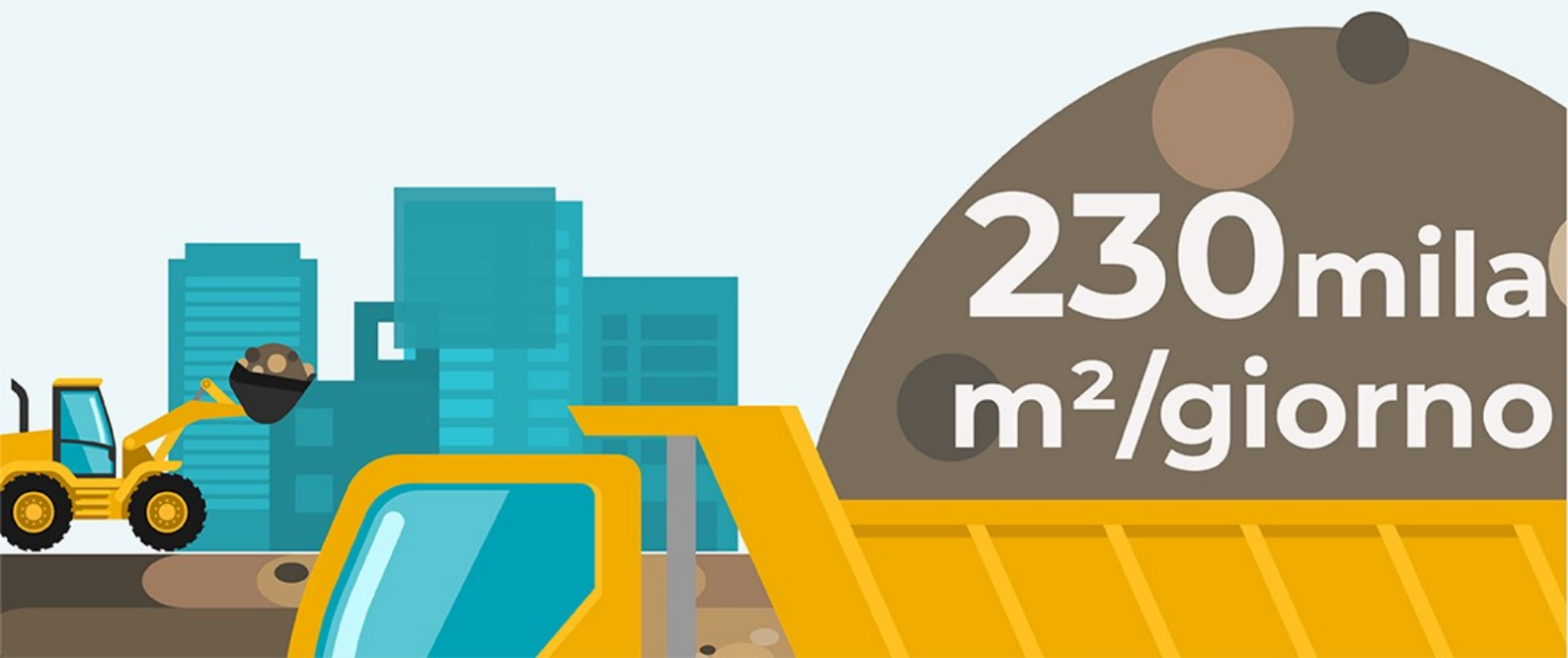


L'estensione del suolo
con **coperture artificiali**
è **aumentata** dello **0,37%**
in un solo anno



+0,37%

Nel 2024 si è registrata la perdita
di ulteriori **83,7 km²** di suolo naturale,
una media di **230mila m²** al giorno



L'espansione del territorio
artificiale è continua:
dal 2006 (**6,73% del territorio nazionale**)
al 2024 (**7,17%**) è sempre aumentata



7,17%
al 2024

Nel 2024 le nuove costruzioni
hanno interessato anche aree:

- a pericolosità idraulica elevata (4,58 km²)
e media (13,03 km²);
- a pericolosità da frana molto elevata (0,50 km²),
elevata (0,85 km²) e media (1,85 km²)
- a pericolosità sismica molto alta (4,14 km²)
e alta (26,52 km²)

4,58 km²

aree a pericolosità
idraulica elevata

0,50 km²

aree a pericolosità da frana
molto elevata

4,14 km²

aree a pericolosità sismica
molto alta



Il consumo di suolo non si arresta neppure con il **calo della popolazione**. Per ogni residente, in media c'è un territorio artificiale sempre maggiore:
347 m² per abitante nel 2006,
366 m² per abitante nel 2024

366 m²
nel 2024



Infrastrutture, edifici e altre coperture
artificiali occupano **21.575 km²**,
il **7,17%** del territorio italiano.
In Europa la media è del **4,4%**



Nel 2024 si è consumato suolo in Italia, tra l'altro:

- per nuovi **cantieri e strade sterrate** (49,15 km²);
- per nuovi **impianti fotovoltaici a terra** (17,02 km²);
- per **nuovi edifici** (6,23 km²);
- per nuove **strade pavimentate** e altre **infrastrutture di trasporto** (1,14 km²)



Il suolo consumato in un anno equivale
a quasi **12mila campi di calcio**;
ogni minuto spariscono in media **159 m²**
di suolo naturale, quanto uno spazioso
appartamento



159 m²
al minuto